

മലയാളത്തിലെ ആദ്യ ആർക്കിടെക്ചർ മാഗസിൻ

# ഡിസൈനർ

DESIGNER + BUILDER

2022 December | Vol. 20 | Issue 211 | Price ₹60/-

# + ബിൽഡർ



Merry Christmas & HAPPY New Year

## റസിഡൻഷ്യൽ ആർക്കിടെക്ചർ

ആർക്കിടെക്ചർ നഗര നടവിലെ ശാന്തഗംഭീരമായ വീട് ഡിസൈൻ ഹൈവ് കളക്ടിവ്, എറണാകുളം • സ്രീംഹോം ഉൾപ്പെടുത്തിയ മെട്രോ ഹോം ലിബർട്ടി പ്രോജക്ട്, കൊച്ചി • സ്രീംഹോം നവോന്മേഷം നിറയുന്ന വീട് ബ്രിക്ക്സ് & വയേഴ്സ് ടെക്നിക്കൽ സൊല്യൂഷൻസ്, കോഴിക്കോട് & കൊല്ലം • വാക്വൂം ഡിസൈൻ തീം തന്നെ താരം സ്റ്റുഡിയോ ആർക്ക് + പാർട്ണേഴ്സ്, കോഴിക്കോട്

## യങ് ആർക്കിടെക്ട്സ് ഫെസ്റ്റിവൽ അവാർഡ്സ് 2022

വേറിട്ട ചിന്ത, വ്യത്യസ്ത ഡിസൈൻ 3 ഡോർ കൺസെപ്റ്റ്സ്, കണ്ണൂർ • മണ്ണിൽ വിരിഞ്ഞ വീട് ഭൂമിജ ക്രിയേഷൻസ്, പട്ടാമ്പി • യൂണൈറ്റഡ് കൺവെൻഷൻ സെന്റർ • കെ.എം കൺവെൻഷൻ സെന്റർ ആർട്ട് ഓൺ ആർക്കിടെക്ചർ, പാലക്കാട്





**Ebco Pole Shelving System**  
Versatility that looks good on your walls.



Study / Work



Walk-in Wardrobe



Bedroom



Bathroom



Retail



Scan with Smartphone to view Pole Shelving Brochure

# Truly Indian and World-Class.

Reach us at [info@ebco.in](mailto:info@ebco.in) or call +91-22-6783 7777 | Toll free 1800 120 1122 | Web [ebco.in](http://ebco.in)

North Kerala: Concord Enterprises National Display Center: Concord Enclave, Near Daivathumkavu Temple, Kommeri PO, Methottuthazham, Calicut - 673007. Tel: 8606357229/8606199229. Email: [info@concordkerala.com](mailto:info@concordkerala.com) | 18/468, Marathakkara - Kanal Road, Behind Kairali Bakery Marathakkara P.O Puzhampallam, Thrissur - 680306. Tel: 9947263229/8113812229. Email: [info@concordkerala.com](mailto:info@concordkerala.com)

South Kerala: Technical Trade Links National Display Centre: 32/2249-B1, B2, Greenland Heights, Civil Lane Road, Palarivattom, Cochin - 682025. Tel.: 0484 233394/95 Email: [ttlcochin@gmail.com](mailto:ttlcochin@gmail.com), [aliasjoji@gmail.com](mailto:aliasjoji@gmail.com) | City Display Centre: Sree Vinayaka Shopping Complex, Opp. UST Global, Chithira Nagar, Kulathur P.O, Trivandrum. Tel: 8089000907. Email: [displayvm@technicaltradelinks.com](mailto:displayvm@technicaltradelinks.com)



www.platobath.com



COLORS  
SPEAK LOUDER THAN  
WORDS



Authorised Distributor

**ABC BUILDWARES (INDIA) PVT. LTD.**

KANNUR  
+91 4972 80 84 35

CALICUT  
+91 4952 49 04 36

KOCHI  
+91 4842 57 57 58

THIRUVANANTHAPURAM  
+91 4702 96 13 50

www.abcbuildwares.com



ചീഫ് എഡിറ്റർ & മാനേജിങ് ഡയറക്ടർ  
 എൽ. ഗോപകുമാർ, ആർക്കിടെക്റ്റ്  
 എഡിറ്റർ  
 ഡോ. രമ എസ്. കർത്ത



Designer  
 Publications  
 Kerala Pvt. Ltd.

FACILITATING  
 ARCHITECTURE

[www.designerplusbuilder.com](http://www.designerplusbuilder.com)

DESIGNER  
**PATHFINDER**  
 THE EXPERIENCE CENTRE


an initiative of  
 Designer Publications Kerala Pvt. Ltd.

മാഗസിനിൽ പ്രോജക്റ്റുകൾ  
 പ്രസിദ്ധീകരിക്കാനാഗ്രഹിക്കുന്നവർ  
 പ്രോജക്റ്റ് ചിത്രങ്ങളും വിശദാംശങ്ങളും  
 ഇമെയിലായി അയയ്ക്കുക.

വിലാസം:  
[editor@designerpublications.com](mailto:editor@designerpublications.com)  
[remaskartha@designerpublications.com](mailto:remaskartha@designerpublications.com)

കോർപ്പറേറ്റ് ഓഫീസ്  
 ഡിസൈനർ പബ്ലിക്കേഷൻസ്  
 കേരള പ്രൈവറ്റ് ലിമിറ്റഡ്  
 39/4722, ഡി പി കെ ടവേഴ്സ്,  
 ആർ. മാധവൻനായർ റോഡ്  
 (ഓൾഡ് തേവര റോഡ്), കൊച്ചി-16

ഫോൺ: 0484- 236 7111

 89433 59222

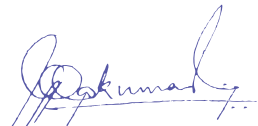
[info@designerpublications.com](mailto:info@designerpublications.com)  
[editor@designerpublications.com](mailto:editor@designerpublications.com)  
[marketing@designerpublications.com](mailto:marketing@designerpublications.com)  
[circulation@designerpublications.com](mailto:circulation@designerpublications.com)  
[subscription@designerpublications.com](mailto:subscription@designerpublications.com)



## വാസ്തുക്കല സൂതികർമ്മമല്ല, സൃഷ്ടിയാണ്

**കു**ടുകെട്ടി താമസിക്കുക എന്നത് പക്ഷിമൃഗാദികളുടെ സഹജവാസനയാണ്. മനുഷ്യനു പുറമേ സ്വന്തം പാർപ്പിടമൊരുക്കുന്ന ജീവജാലങ്ങൾ അനവധിയാണ്. ഉറുമ്പ്, ചിതൽ മുതലായ ചെറുജീവികൾ മുതൽ കുരുവി, കാക്ക തുടങ്ങിയ പക്ഷികൾ വരെ സ്വയം വീടൊരുക്കുന്നു. വന്യജീവികൾ പറ്റിയ മാളങ്ങളോ, ഗൃഹകളോ കണ്ടെത്തി അവയെ സ്വന്തം വീടാക്കി മാറ്റുന്നു. അവർ ഒരിക്കലും സ്വന്തം വീട് നിർമ്മിക്കുന്നില്ല. ഇതിൽ നിന്നൊക്കെ അനുമാനിക്കാവുന്നത് നൈസർഗ്ഗികമായ ജീവസന്ധാരണ പ്രക്രിയകളെപ്പോലെ ഗൃഹനിർമ്മാണവും ജന്മവാസനയാണെന്നാണ്. ഈ തനതായ ജൈവശൈലിയിൽ നിന്നും വേറിട്ട് സഞ്ചരിക്കാൻ ശ്രമിക്കുമ്പോഴാണ് വീട് അസ്വസ്ഥജനകവും അസ്വാഭാവികവുമായി തീരുന്നത്. പരമ്പരാഗത നിർമ്മാണ ശൈലികൾ ലോകത്തെവിടെയാണെങ്കിലും ഈ പ്രകൃതി വിരുദ്ധമല്ലാത്ത ജന്മവാസനകൾക്കനുസൃതമായിരുന്നു. 3 മീറ്റർ വരെ ആഴത്തിൽ ഉറുമ്പുകൾ തീർക്കുന്ന മഴമാളങ്ങൾ വാസ്തുക്കലയുടെ അത്യുത്തമങ്ങളാണ്. പരസ്പരം ഇടനാഴികളാൽ ബന്ധിപ്പിക്കപ്പെട്ട ഇത്തരം മാളങ്ങൾ മുൻകൂട്ടി വരച്ച പ്ലാൻ അനുസരിച്ചൊന്നുമല്ല പണിയുന്നത്. തേനീച്ചകൾ കൂടൊരുക്കുന്നതും, കുരുവികൾ ചകിരിനാരൂ ചേർത്തു വയ്ക്കുന്നതും ഏതെങ്കിലും പക്ഷികൾ രൂപകൽപ്പന ചെയ്ത മാതൃകക്കനുസരിച്ചല്ല. മുട്ടയിടുന്നതു പോലെയോ, പ്രജനനം നടത്തുന്നതു പോലെയോ ഉള്ള ഒരു ജീവപ്രക്രിയയാണ് പ്രകൃതിയുടെ പാർപ്പിട നിർമ്മാണം. സന്താനോത്പാദനത്തിന് സർവ്വകലാശാല പരിശീലനം ആവശ്യമില്ലല്ലോ. പ്രശസ്ത വാസ്തുശില്പികൾ പലരും ഇത്തരം ന്യായത്തെ പിന്താങ്ങുന്നവരാണ്. ശ്വസനം, ദഹനം, വിസർജ്ജനം, പ്രജനനം എന്നിവയൊക്കെ പോലെ തന്നെ നൈസർഗ്ഗികമായി സംഭവിക്കേണ്ട ഒന്നാണ് വാസ്തുക്കല്പനയും ശൈലികളും. മറിച്ചുള്ള സൃഷ്ടികൾ അജൈവവും അല്പായുസ്സുകളും ആണ്. വീടിനെ ഗർഭം ധരിച്ച് പ്രസവിക്കുന്നവയാകണം. അതിനു മനുഷ്യമുഖവും മനസും വേണം. ഇത് എല്ലാ സൃഷ്ടി കർമ്മങ്ങൾക്കും ബാധകമാണ്. വാസ്തുക്കല സൂതികർമ്മമല്ല, സൃഷ്ടിയാണ്. പക്ഷേ നിർഭാഗ്യവശാൽ ചാപിള്ളകളെ പുറത്തെടുക്കുന്ന വയറ്റാട്ടിമാരായിട്ടാണ് ബഹുഭൂരിപക്ഷം വാസ്തുശില്പികളും പ്രവർത്തിക്കുന്നത്. സൃഷ്ടിയുടെ യഥാർത്ഥ സുഖം അറിയുന്നവർ വിരലിലെണ്ണാവുന്നവർ മാത്രം!

ക്രിസ്തുമസ് പുതുവത്സരാശംസകളോടെ...



എൽ. ഗോപകുമാർ  
 ചീഫ് എഡിറ്റർ

All rights reserved by Designer + Builder. Any part of this publication may be reproduced only with the written permission from the Editor. The Editors do their best to verify the information published but do not take responsibility for the absolute accuracy of the information. All objections, disputes, differences, claims & proceedings are subject to Ernakulam Jurisdiction.



# IS CORROSION A RECURRING PROBLEM?

## INSTALL HINDALCO EVERLAST ALUMINIUM ROOFING SHEETS

Hindalco Everlast Roofing Sheets make complete business sense:

- Do not rust, needing no maintenance
- Moderate temperature below the roof
- Good resale value vis-à-vis other roofing materials
- A quality product from Hindalco - the world leader in aluminium rolled products



GREEN METAL



For more information, please call: 1800-103-9494.  
E-mail: [hindalco.everlast@adityabirla.com](mailto:hindalco.everlast@adityabirla.com) | [www.hindalcoeverlast.com](http://www.hindalcoeverlast.com)

NETWORK HE1867-22

അഡ്വൈസറി ബോർഡ്



**ഡോ. സെബാസ്റ്റ്യൻപോൾ**



**എൻ.എം. സലീം**  
 ആർക്കിടെക്റ്റ്



**ആർ.കെ. രമേഷ്**  
 ആർക്കിടെക്റ്റ്



**എൻ. മഹേഷ്**  
 ആർക്കിടെക്റ്റ്



**ഡോ. ആശാലതാ തമ്പുരാൻ**  
 ആർക്കിടെക്റ്റ്



**പി.വി. ഹരി**  
 ആർക്കിടെക്റ്റ്



**ജി. ഗൗർ**  
 ആർക്കിടെക്റ്റ്



**ജെഫ് ആന്റണി**  
 ആർക്കിടെക്റ്റ്



**എസ്. ഗോപകുമാർ**  
 ആർക്കിടെക്റ്റ്



**സന്തോഷ്പോൾ**  
 ആർക്കിടെക്റ്റ്



**ലാലിച്ചൻ സക്കറിയാസ്**  
 ആർക്കിടെക്റ്റ്



**ടോണി ജോസഫ്**  
 ആർക്കിടെക്റ്റ്

എഡിറ്റോറിയൽ ബോർഡ്

# WE ARE HIRING

## ARCHITECTS

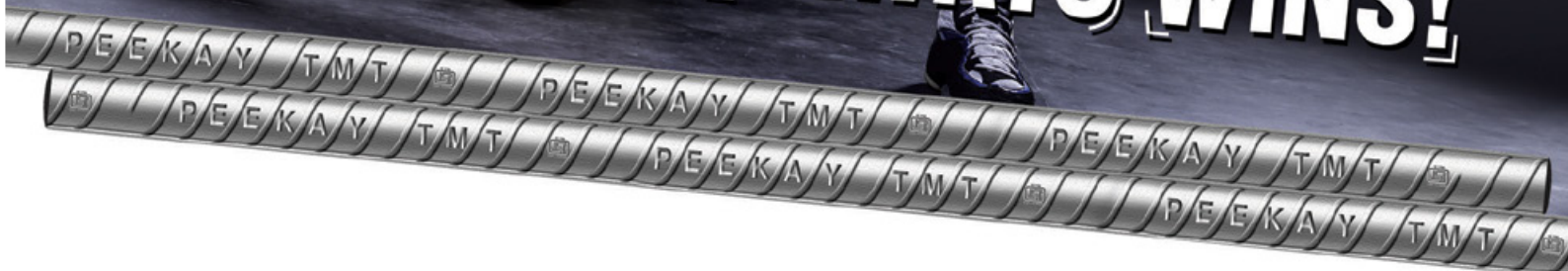
- as
- Business Co-ordinators
  - Content Writers

for the First Architecture Magazine in Malayalam,  
 Designer + Builder, on a Full time / Part time basis.

Apply Now: [jobsdpk@designerpublications.com](mailto:jobsdpk@designerpublications.com)



**STRENGTH &  
FLEXIBILITY  
ALWAYS WINS!**



**Peekay Fe500 D TMT** steel bars  
have stood the test of time in the harshest weather  
conditions and displayed immense strength, flexibility and durability.

Pink Parrot Creatives

**Fe 500D TMT+CRS  
BARS**  
South India's only real TMT

**Peekay Fe 550D, Fe 500, Fe 500D + CRS bars – A quick glance**

- Tempcore Technology • Cooling Bed System
- Better weldability
- 18% savings to buyer
- Earthquake resistant
- Fights corrosion
- Uniform structure gives more carpet area



**PEEKAY ROLLING MILLS PVT. LTD.**

Nallalam, Calicut-673 027, Kerala, India. Tel: 0495-2422500, 2421701, Fax: 0495-2420724  
Thottada, Kannur. Tel: 0497-2835560, 3243003 Mob: 99610 50083 Email: sales@peekayrm.com

**Customer Care: 99950 88888 (8.30 to 18.30)**

## റെസിഡൻഷ്യൽ ആർക്കിടെക്ചർ

ആർക്കിടെക്ചർ	
നഗര നടുവിലെ ശാന്തഗന്ദീരമായ വീട് .....	10
ഡ്രിംഹോം	
മൾട്ടിപർപ്പസ് മെട്രോ ഹോം .....	60
നവോന്മേഷം നിറയുന്ന വീട് .....	70
വാക്ത്രൂ	
ഡിസൈൻ തീം തന്നെ താരം .....	78

## യങ് ആർക്കിടെക്റ്റ്സ് ഫെസ്റ്റിവൽ അവാർഡ്സ് 2022

ഐഐഎ എ യങ് ആർക്കിടെക്റ്റ്സ് ഫെസ്റ്റിവലും	
ക്രോസ്റോഡ്സ് 2022- ഉം വൻവിജയം .....	26
വേറിട്ട ചിന്ത, വ്യത്യസ്ത ഡിസൈൻ .....	30
മണ്ണിൽ വിരിഞ്ഞ വീട് .....	42
യുണൈറ്റഡ് കൺവെൻഷൻ സെന്റർ .....	52
കെ.എം കൺവെൻഷൻ സെന്റർ .....	56
പ്രൊഡക്റ്റ്സ് & ന്യൂസ് .....	86

# ഉള്ളടക്കം



ഫോട്ടോ കടപ്പാട്  
ആർക്കിടെക്റ്റ് അന്ന സണ്ണി

ഫോട്ടോഗ്രാഫി  
മനു ജോസ് ഫോട്ടോഗ്രാഫി

## Leads to your Needs



### BATHROOM & FITTINGS

ABC Buildwares (India) Pvt Ltd .....3  
Kochi : 0484 2575758, 9207706640  
Calicut : 0495 240436, 9207706620  
Kannur : 0497 2808435

ABC Emponio ..... Back Cover  
Kochi: 0484 2557575  
Kannur: 04970280843

### BUILDING MATERIALS

Dorphen .....17  
Kochi  
Ph: 97456 54400

Peekay Rolling Mills Pvt Ltd .....7  
Kozhikode  
Ph: 0495 2421710

Ultratech Cement .....23  
Ph: 022 6692 8007, 1800 210 3311

MatterLab .....71  
Kozhikode  
Ph: 0495 296 8994

### DOORS & WINDOWS

I-leaf Doors & Windows .....43  
M- 91427 78877, 95260 44222

### ARCHITECTURAL HARDWARES & KITCHEN

Karukaparambil Kitchen & Hardwares..19  
Ernakulam  
M- 85890 30054, 95260 44222

Project Solutions .....25  
Ph: 0484 2401184, 9349259889

### INTERIORS

Ebco ..... Inside front cover  
Kochi  
PH: 0484 2346229, 9947261229

Ecoshield .....89  
Ernakulam,  
Changanassery,  
Kollam  
Ph: 9544 050 200, 9544 574 520

### PAINTS & WALL COATINGS

Galtex .....87  
Kochi  
Ph: 0484 2542542, 9495013000

### PLUMBING SOLUTIONS

The Supreme Industries Ltd .....9  
Kochi  
Ph: 0484 2803345, 2803646

Viega India Innovative Technologies Pvt Ltd, ..... Inside Back Cover  
M- 9099965787

### ROOFING

Hindalco Everlast .....5  
Ph: 1800 -103- 9494

Saint – Gobain .....41  
Bangalore  
Ph: 08030 978402

### WIRES & CABLES

KEI Wires & Cables .....15  
Kochi  
Ph- 9995449437, 9947087535

CMS ( Gloster Cables) .....21  
Ph: 0484 2355786

### MISCELLANEOUS

Aqualynn .....88  
Ernakulam  
Ph: 0484 2475148, 9447297148

Sree Chakra Traders .....88  
Ernakulam  
Ph: 9349251708 , 0484 2302495



**ECO-FRIENDLY**  
**Products for BETTER LIFE...**  
 GOING GREEN AND SMART IS THE NEED OF THE HOUR

Since 1942  
**Supreme**<sup>®</sup>  
 People who know plastics best  
**TOTAL PIPING SOLUTION**



● Water Management ● Plumbing ● Drainage ● Sewerage

**Unique features**

- Widest range
- Stronger and resilient
- Excellent resistance to corrosion and chemical attacks
- Perfect hydraulic properties
- Simple and leak proof joints
- Quick and convenient installation
- Designed to last for more than 50 years
- Maintenance free
- Eco-friendly
- Most cost effective

**Explore Supreme's exhaustive product range of over 9000 eco sensible green products and find a perfect match for your smart homes!**

+91-22-4043 0000  
 Toll Free: 1800-102-4707

✉ pvc-pipes@supreme.co.in  
 🌐 www.supreme.co.in

Download the App  
 Supreme Pipes

ANDROID APP ON  
 Google play

Download on the  
 App Store

*Jeevan bhar ka saath...*

**THE SUPREME INDUSTRIES LIMITED**

1st Floor, Dubai Towers, Edappally-Arkkakadavu Road, Near Vennala Co-operative Bank,  
 Vennala P.O., Kochi-682028, Ph: 0484-2803345, 2803646

Dealers: **Thiruvananthapuram** : Sree Padmam Agencies - 2361109, **Attingal**: ABC Buildware-9544476655 **Kollam**: Udaya Sanitary and Hardware - 2794555. **Haripad**: Rajam Traders - 2473620, **Pala**: Ashok Trade Lines - 2200225, **Thiruvalla**: Kovoov Agencies - 9846608725, **Thodupuzha**: Vijaya Hardware & Sanitary - 9447186690, **Kattapana**: Kollamkudiyil Agencies - 9495983023, **Maliyekkal Pipes** : -9961833332, **Ernakulam**: Universal Pipes - 2807423, **Jayaraj Pipe Traders** - 2530785, **Jane Sanitation** - 9388879006, **Sanitary Equipments Stores** - 2360719, **Thrissur**: Universal Distributors - 2429251, **Team J-Star Enterprises** - 2352777, **Palakkad**: Jayaraj Pipe Traders - 2502607, **Perinthalmanna**: Jane Marketing - 227830, **Kozhikode**: Classic Pipe Syndicate - 2700017, **Jayaraj Pipe Traders** - 2769043, **Supreme Sales Corporation** - 2744555, **Wayanad**: T.P. Buildware - 220229, **Kannur**: Tap Gallery- 2835769, **Shreyas Engineering** - 2709663, **Kasaragod**: ABC Buildwares (India) Pvt. Ltd - 2808435, **Christ Agencies** - 4220218.



# നഗര നടുവിലെ ശാന്തഗംഭീരമായ വീട്

എക്കാലത്തും പ്രസക്തി തോന്നുന്ന മോഡേൺ ഫീച്ചറുകളും സൗകര്യങ്ങളും ഉൾക്കൊള്ളിച്ചു കൊണ്ട് ഒരുക്കിയ വീട്



ആർക്കിടെക്റ്റ് അന്ന സണ്ണി



കേന്ദ്രം:  
**ടി. ഡി. സൈൻ**  
 ഫോട്ടോഗ്രാഫി  
**മനു ജോസ് ഫോട്ടോഗ്രാഫി**



ലർപ്പിലാത്ത കാലാതീത രൂപകൽപ്പന, എറ്റവും ലളിതമായി ഈ വീടിനെ ഇങ്ങനെ വിശേഷിപ്പിക്കാം. തിരുവനന്തപുരം നഗരത്തിന്റെ തിരക്കും ഇരമ്പവുമെല്ലാം നിറയുന്ന സ്ഥലത്തെങ്കിലും അതിന്റെ യാതൊരു അലോസരവും താമസക്കാർക്ക് ഒരിക്കലും തോന്നാത്ത വിധം, ഈ വീട് ഡിസൈൻ ചെയ്തത് ആർക്കിടെക്റ്റ് അന്ന സണ്ണി (ഡിസൈൻ ഹൈവ് കളക്ടീവ്, എറണാകുളം) ആണ്. സിമി ഷിജു, ഷിജു ഷാഹുൽ എന്നിവരുടെ ഉടമസ്ഥതയിലുള്ളതാണ് ഈ വീട്. നഗരത്തിന്റെ തിരക്കുകളോട് മറ പിടിക്കുന്ന വിധത്തിൽ മുഖംമൂടി അണിഞ്ഞൊരു വീടാണിത്. ഒന്നു കൂടി വ്യക്തമാക്കിയാൽ

**എക്സ്റ്റീരിയർ:**  
 മറ്റു ഡിസൈൻ ശൈലികളൊന്നും കലരാത്ത തരത്തിലുള്ള കണ്ണുപ്രദി രൂപകൽപ്പനയാണ് എക്സ്റ്റീരിയറിൽ വരുന്നത്. ലുവർ എലമെന്റുകളും സ്ക്രക്ച്ചർ പാറ്റേണുമെല്ലാം സ്ക്വെയിറ്റ് - ലീനിയർ പാറ്റേണിന് ഉള്ളിൽ നൽകി ഒരുക്കിയിരിക്കുന്നു. പ്രധാന ഘടനയിൽ നിന്ന് ജി.ഐ കമ്പികൾ വഴി ഹാങ്ങ് ചെയ്തു നിൽക്കുന്ന തരത്തിലുള്ള വ്യത്യസ്തമായ കാർ പോർച്ച് ശ്രദ്ധേയമാണ്. സ്റ്റോൺ പേവ്മെന്റ്, തുരത്തുകൾ പോലെ ഒരുക്കിയ ഗ്രാസ് ബെഡുകൾ, പച്ചപ്പിന്റെ സമൃദ്ധി തിങ്ങിയ ബഹർ സോണുകൾ എന്നിവയെല്ലാം വീടിന്റെ ഭംഗിയ്ക്ക് പുരകമായി നിൽക്കുന്നതിനൊപ്പം, സ്വകാര്യതയും ഉറപ്പാക്കുന്നു.



**< ഫോർമൽ ലിവിങ്:**

ഡബിൾ ഹൈറ്റിൽ ഒരുക്കിയ ഫോർമൽ ലിവിങ്, ലാൻഡ്സ്കേപ്പിന് അഭിമുഖമായി വരുന്നു. കസ്റ്റമൈസ്ഡായ കുപ്പൂൻ ഇരിപ്പിടങ്ങൾ, ഹെക്സാജൻ പാറ്റേണിലുള്ള മെറ്റൽ ടീപോയ്, മൾട്ടിലെയർ ഷാൻലിയിയർ, ഇൻഡോർ പ്ലാന്റുകൾ, ഫ്രെയിം ചെയ്ത പെയിന്റിങ്, വുഡൻ ഫ്ളോറിങ് എന്നിവയെല്ലാം ഈ സ്‌പേസിൽ കാണാം.

സമകാലീനമായ വാസ്തു ഭാഷയ്ക്കൊപ്പം, സമ്പന്നവും പ്രൗഢവുമായ ഇന്റീരിയറും ഫർണിഷിംഗും അലങ്കാര വേലകളും കൊണ്ട് സമ്പുഷ്ടമാണ് ഈ വീട്

വളരെ ശാന്തമായൊരു സ്ഥലത്ത് രൂപപ്പെടുത്തിയ പോലെ ഹൃദ്യമായ അന്തരീക്ഷം ചുറ്റുപാടും സൃഷ്ടിച്ചു കൊണ്ടാണ്, ഈ അനുഭവം സാധ്യമാക്കിയത്. സ്വകാര്യതയും ഡിസൈൻ മികവുമെല്ലാം പ്രദേശത്തിന്റെ അലോസരങ്ങളെ അപ്രസക്തമാക്കും വിധം ഏകോപിപ്പിക്കുക, എന്നതായിരുന്നു ഈ പ്രോജക്റ്റിലെ പ്രധാന വെല്ലുവിളി. സമകാലീനമായ വാസ്തു ഭാഷയ്ക്കൊപ്പം, സമ്പന്നവും പ്രൗഢവുമായ ഇന്റീരിയറും ഫർണിഷിംഗും അലങ്കാര വേലകളും കൊണ്ട് സമ്പുഷ്ടമാണ് ഈ വീട്. നാലംഗ കുടുംബത്തിനു താമസിക്കാവുന്ന, വരും കാലത്തും ഡിസൈൻ പ്രസക്തി നഷ്ടപ്പെടാത്ത ഒരു കണ്ണപ്രറി വീട് എന്ന ലളിതമായ ആവശ്യമായിരുന്നു, വീട്ടുകാർ ആർക്കിടെക്റ്റിനു മുന്നിൽ വെച്ചത്.



^  
**ഫോയർ:**  
 ദീർഘ ചതുരത്തിലുള്ള ടേബിളിനു മുകളിൽ ക്രമീകരിച്ച ക്യൂരിയോസ് പീസുകളും ഹെവി ബോർഡർ റൗണ്ട് മിററും ഫോയറിലെ ഹൈലൈറ്റുകളാണ്.



^  
**ഓഫീസ് ലോഞ്ച്:**  
 ഇറ്റാലിയൻ മാർബിളും ഓഫ് വൈറ്റ് ഫിനിഷുകളും ചേർന്ന് ശാന്തമായ അന്തരീക്ഷം ഒരുക്കുന്നതാണ് ഓഫീസ് ലോഞ്ച്. രണ്ട് കുപ്പൻ ചെയറുകൾ, ഡിസ്ട്രെസ്ഡ് പാറ്റേണിലുള്ള വുഡൻ ടിപോയ്, ഇൻഡോർ പ്ലാന്റ്, ഈ ഫർണിച്ചറിന് കോൺട്രാസ്റ്റായ് വരുന്ന ഫ്ളോറൽ പാറ്റേൺ ചെയർ, ട്രൈപോഡ് പാറ്റേൺ ലൈറ്റ്, ഫ്രെയിംഡ് വാൾ അലങ്കാരങ്ങൾ എന്നിവയാണ് ഇവിടെ ഒരുക്കിയത്.

^  
**ഫാമിലി ലോഞ്ച്:**  
 പുറത്തെ ഡെക്കിലേക്ക് ബന്ധിപ്പിച്ചിരിക്കുകയാണ് ഫാമിലി ലോഞ്ച്. ഹെവി കുഷ്യനോടു കൂടിയ ലെതർ സോഫ, ടി.വി യൂണിറ്റ്, കസ്റ്റം മെയ്ഡ് കോഫീ ടേബിൾ, പ്ലാന്റുകൾ, ട്രൈപോഡ് പാറ്റേൺ ലൈറ്റ്, ക്ലസ്റ്റർ ലൈറ്റ് തുടങ്ങിയവയെല്ലാം ക്രമീകരിച്ചാണ് ഇവിടം മനോഹരമാക്കിയത്. ഫ്ളോറിങ്ങിൽ ഉൾപ്പെടെയുള്ള വുഡൻ ഫിനിഷും ഫർണിച്ചറിലെ ലൈറ്റ് ബെയ്ജ് ഫിനിഷും ചേർന്ന പ്രൗഢമായ അന്തരീക്ഷം ഈ സ്പേസിനെ ഏറെ നിലവാര പൂർണ്ണമാക്കുന്നു.  
 v



ഈ ആവശ്യവും അതിനപ്പുറവും ഈ ഭവനത്തിൽ കാണാം. ആധുനികത, സ്വകാര്യത, എക്സ്റ്റീരിയർ - ഇന്റീരിയർ സ്പേസുകളുടെ ഒഴുക്കോടെയുള്ള ലയനം, എന്നിവയെല്ലാം അണുവിട തെറ്റാതെ ഈ പ്രോജക്റ്റിൽ നടപ്പാക്കിയിരിക്കുന്നു. ലിനിയർ പാറ്റേണാണ് ഈ വീടിന്റെ രൂപകൽപ്പനയുടെ മർമ്മം എന്നു പറയാം. പ്രൈവറ്റ്, സെമി പബ്ലിക്ക്, പബ്ലിക്ക് സ്പേസുകൾ, എന്നീ മട്ടിലാണ് രൂപകൽപ്പന വികസിച്ചത്.

കാർ പേർച്ച്, വരാന്ത, ഫോയർ, ഫോർമൽ ലിവിങ്, ഓഫീസ് ലോഞ്ച്, ഫാമിലി ലോഞ്ച്, ഡൈനിങ് ഏരിയ, ഡെക്ക് വിത്ത് സിറ്റിങ്, മാസ്റ്റർ ബെഡ്, പാർന്റ്സ് ബെഡ്റൂം, ഗസ്റ്റ് ബെഡ്റൂം, കിച്ചൻ, വർക്കേരിയ, സെർവന്റ്സ് റൂം, സ്റ്റോർ, പാൻട്രി, പിൻ വരാന്ത എന്നീ സ്പേസുകൾ ഗ്രൗണ്ട് ഫ്ലോറിലും രണ്ട് ബെഡ്റൂമുകൾ, എന്റർടെയിൻമെന്റ് ഏരിയ, ഓപ്പൺ ടെറസ്, ടെറസ് ഗാർഡൻ എന്നിവ ഫസ്റ്റ് ഫ്ലോറിലും ഉൾക്കൊള്ളിച്ചിരിക്കുന്നു. കോമൺ പബ്ലിക്ക് ഏരിയകളായ ഫോയർ, ഓഫീസ് ലോഞ്ച്, ഫോർമൽ ലിവിങ് എന്നീ



^  
**ഡൈനിങ്:**  
 വുഡൻ ടേബിളും തടിക്കൊപ്പം കുഷ്യൻ കോമ്പിനേഷൻ വരുന്ന കസേരകളുമാണ് ഡൈനിങ് ഫർണിച്ചറായി ക്രമീകരിച്ചത്. വെനീർ - ജിപ്സം സീലിങ്, വാൾ മെറ്റൽ വർക്കുകൾ എന്നിവയുടെ അലങ്കാരങ്ങൾ കാണാം. ഇതോടു ചേർന്ന് വാഷ് ഏരിയയും നൽകി. വാഷ് ഏരിയയുടെ മുകൾ ഭാഗം സക്കൈലിറ്റ് ഏരിയയാണ്.

സ്വാഭാവിക വെളിച്ചം സമൃദ്ധമായി വീട്ടകത്ത് എത്താൻ ഡൈനിങ് സ്പേസിന്റെ ഒരു വശത്ത് സക്കൈലിറ്റ് ഏരിയ ഒരുക്കി

# എന്തുകൊണ്ട് KEI



• 2014 മുതൽ തുടർച്ചയായി 7 വർഷം സുപ്പർ ബ്രാൻഡ് അവാർഡ്



• എലി, ഉറുമ്പ് തുടങ്ങിയവയിൽ നിന്നും 100% സുരക്ഷിതം



• 99.97% Copper Purity



• RoHS വിധേയമായ ഹരിത നിർമ്മിതം



• Certified NABL CE, REACH



• ഇന്റർനാഷണൽ കോപ്പർ അസോസിയേഷൻ മെമ്പർ



• 11,000 കോടി വിപണി മുഖ്യമുള്ള കമ്പനി



• 45 രാജ്യങ്ങളിൽ കയറ്റുമതി ചെയ്യുന്നു



• 54 വർഷത്തെ പ്രവർത്തന പാരമ്പര്യം



• 7 ലോകോത്തര നിലവാരമുള്ള ഫാക്ടറി



• 100% Length Guarantee



• Lead Free



• കൂടുതൽ Flexibility



# KEI Wires & Cables



Marketing Office : Kerala

KEI Industries Limited: 1st Floor, RJ Arcade (Central Bank of India), Elamakkara, Kochi - 682026, Kerala

Phone: 7994 455571 / 0484 460 8386

E-mail: ramesh.rao@kei-ind.com / cochin@kei-ind.com

Scan Here





ലീനിയർ പാറ്റേണാണ്  
രൂപകൽപ്പനയുടെ മർമ്മം

ഡെക്ക്:  
ഡൈനിങ് - ഫാമിലി ലോഞ്ച് ഏരിയകളോട് അനുബന്ധമായി വരുന്ന ഡെക്ക് സ്പേസ്, ലാൻഡ്സ്കേപ്പ് ഏറ്റവും നന്നായി ആസ്വദിക്കാവുന്ന വിധത്തിലാണ് ഒരുക്കിയത്. ഔട്ട്ഡോർ ഫർണിച്ചറും ഇവിടെ ക്രമീകരിച്ചു. വുഡൻ ഫ്ളോറിങ്ങും ദിത്തിയിലെ നാച്ചുറൽ ക്ലാഡിങ്ങും റസ്റ്റിക്ക് ഭംഗിയൊരുക്കുന്നു. V





# WALK IN TO DORFEN STORE. EXPERIENCE MODERN DOORS AND WINDOWS SYSTEMS.

TRANSFORM YOUR HOME & OFFICE SPACES.



At **DORFEN**, our premium multi-brand experience centre for doors and windows, we have installed a wide range of ultra-modern aluminium doors and window systems. Check out how smooth they are to operate. We shall explain how easy they are to maintain. These customisable doors and windows are very secure. Speak to our in-store experts for more details. Visit our store, change your lifestyle forever!

featuring **FABLEHAFT** **MILANO** **ALN**  
Aluminium Doors & Windows UPVC DOORS & WINDOWS

Visit our store:  
Near McDonald's, NH Bypass Road.  
Vyttila, Kochi, Kerala 682032

Call: +91 97456 54400 | [www.dorfenglobal.com](http://www.dorfenglobal.com)

**DORFEN**

സ്പേസുകൾ, തെക്ക് വശത്തെ ലാൻഡ്സ്കേപ്പിന് അഭിമുഖമായാണ് വരുന്നത്. വീടിന്റെ ഫ്രണ്ട്യാർഡായ ഈ ഭാഗം തിരക്കേറിയ തെരുവിനും വീടിനും നടുവിൽ ഒരു ബഹർ സോൺ തന്നെയാണ്. സെമി പബ്ലിക് സോണായ ഫാമിലി ലോഞ്ച്, ഡൈനിങ്, കിച്ചൻ എന്നീ ഏരിയകൾ കിഴക്കു വശത്തിന് അഭിമുഖമായി സ്ഥാനപ്പെടുത്തി. ലാൻഡ്സ്കേപ്പിന്റെ കാഴ്ച ആസ്വദിക്കാവുന്ന വിശാലമായ ഡെക്ക് ഏരിയയാണ് ഈ സ്പേസുകളോടു ചേർന്ന് ഒരുക്കിയിട്ടുള്ളത്. വെളിച്ചവും കാറ്റും പച്ചപ്പിന്റെ കാഴ്ചയുമെല്ലാം ഈ മൂന്നു ഏരിയകളിലേക്കും എത്താൻ സഹായിക്കുന്നു, ഈ ഡെക്ക് ഏരിയ. സ്വാഭാവിക വെളിച്ചം സമൃദ്ധമായി അകത്ത് എത്താൻ ഡൈനിങ് സ്പേസിന്റെ ഒരു വശത്ത് സ്കൈലിറ്റ് ഏരിയ ഒരുക്കി. സ്വകാര്യതയിൽ യാതൊരു വിട്ടുവീഴ്ചയും ചെയ്യാതെയാണ് ഓരോ ബെഡ്റൂം

**അപ്പർ ഏരിയ:**  
 വുഡൻ ഫിനിഷിന്റെയും ക്ലീൻ വൈറ്റ് നിറത്തിന്റെയും പ്രൗഢിയും ശാന്തതയും ഇഴുകി ചേർന്നിരിക്കുന്ന മെറ്റീരിയൽ ലയനമാണ് ഈ സ്പേസിനെ ശ്രദ്ധേയമാക്കുന്നത്.  
 V

ബ്രാസ് ഡീറ്റെയ്ലിങ്, വുഡൻ-ഇറ്റാലിയൻ മാർബിൾ ഫ്ലോറിങ്, വുഡൻ എലമെന്റുകൾ തുടങ്ങിയ ഏതാനും ചില മെറ്റീരിയലുകളുടെ തെരഞ്ഞെടുപ്പാണ് വീടിന്റെ രൂപഭാവങ്ങളെ നിർണയിച്ചത്

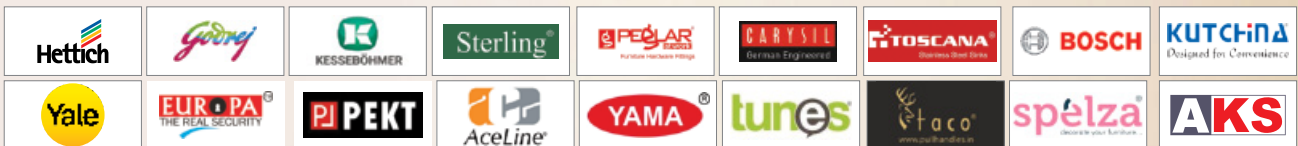


**KERALA'S BIGGEST  
SHOWROOM FOR  
KITCHEN AND  
HARDWARE  
FITTINGS**



**WHOLE SALE & RETAIL DEALERS OF**

Architectural Hardwares ● Door Locks, Door Handles and Fittings ● Kitchen Accessories And Appliances ● Kitchen Sinks ● Wardrobe Fittings ● Cabinet Hardware ● Cabinet Handles



**KARUKAPARAMBIL  
KITCHEN & HARDWARES**

**NH BYE PASS, EDAPPALLY**

Opp. Puravankara Provident, Near Prestige mall (Zudio), NH Bye Pass, Edappally  
Ernakulam - 682024, Tel: +91 85890 30054, +91 95260 33222  
E-mail: salesekm@kpagencies.com, Web: www.karukaparambil.com

**Customer Care No: +91 85890 30054, +91 95260 44222**



^  
 എന്റർടെയിൻമെന്റ് ഏരിയ:  
 ഫസ്റ്റ് ഫ്ലോറിൽ സ്വകാര്യത  
 പരമാവധി ഉറപ്പാക്കിയാണ്,  
 എന്റർടെയിൻമെന്റ് ഏരിയ  
 സ്ഥാനപ്പെടുത്തിയത്.

^  
 അപ്പർ ഔട്ട്ഡോർ &  
 ടൈസ് ഏരിയ:  
 ഗ്രാസ് റൂഫിട്ട് വിശ്രമയിടവും ടൈസും  
 ചേർന്ന വിശാലമായ സ്പേസാണ്  
 ഫസ്റ്റ് ഫ്ലോറിലെ ഔട്ട്ഡോർ,  
 സിറ്റിങ് ഏരിയകൾ.

ശാന്തമായൊരു സ്ഥലത്ത്  
 രൂപപ്പെടുത്തിയ പോലെ ഹൃദ്യമായ  
 അന്തരീക്ഷം ചുറ്റുപാടും സൃഷ്ടിച്ചാണ്  
 നഗരത്തിന്റെ വലിയ തിരക്കിനെ മറച്ചത്

# The Power is Within

# GLOSTER



## TRIPLE LAYER FRLSH

(With Heat Resistance + Flame Retardent + Low Smoke + Low Halogen)  
(HR - FRLSH + FRLSH + FRLSH)



Copper Conductor  
HR-FRLSH PVC Insulation  
FRLSH PVC Insulation  
FRLSH PVC Coloured Sking



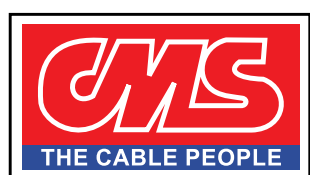
## The most Trusted Wires across India.



CMS House, Opp. Fire Station, Gandhi Nagar, Ernakulam 682 020  
Tel : (0484) 2635786, 2635780-99  
E-mail : info@cmskochi.net

**Branches:**

Thiruvananthapuram : 94471 58878  
Kozhikode : 94471 48868  
Palakkad : 94472 80795



**CENTRAL  
MARKETING  
SYNDICATE**



One stop shop for all your cable needs

*Your home is safe when you use Gloster Cables..*

**ബെഡ്റൂമുകൾ:**

ഏറ്റവും മിതത്വത്തോടെയും ഒപ്പം വിശാലതയോടെയുമാണ് ബെഡ്റൂമുകളെല്ലാം ഡിസൈൻ ചെയ്തത്. ടി.വി യൂണിറ്റ്, റൈറിങ് ടേബിൾ, സിംഗിൾ ചെയറുകൾ,സ്റ്റോറേജ് യൂണിറ്റുകൾ എന്നിവയെല്ലാം കിടപ്പുമുറികളിൽ ഉൾക്കൊള്ളിച്ചു. പെൻഡന്റ് ലൈറ്റുകൾ, അധികം കാണാത്ത തരത്തിലുള്ള വ്യത്യസ്തമായ ഫ്രെയിംഡ് പെയിന്റിങ്ങുകൾ തുടങ്ങിയവയുടെ അലങ്കാരവുമുണ്ട്. ഇറ്റാലിയൻ മാർബിൾ ഉപയോഗിച്ചാണ് ഫ്ലോറിങ്ങ് ഒരുക്കിയത്. ബെഡ്റൂമുകളുടെയെല്ലാം ദാഗമായി വാഡ്രോബ്- ഡ്രസിങ് ഏരിയകൾ പ്രത്യേകം നൽകി.

V

സ്വകാര്യതയിൽ യാതൊരു വിട്ടുവീഴ്ചയും ചെയ്യാതെ, അമിതാലങ്കാരങ്ങളില്ലാതെയാണ് ഓരോ ബെഡ്റൂമുകളും ഒരുക്കിയത്





# CAN YOU SPOT THE AMAZING?



## IT IS THE EXQUISITE FLOOR MADE OF CONCRETE.

While factories and warehouses are rapidly getting modernised, flooring often gets overlooked. This may lead to expensive breakdowns and loss of reputation. But what if you build with the right material and the right expert to avoid this? Introducing UltraTech iFloors, an amazing concrete that can be customised to deliver high-performance industrial and warehouse flooring as per your need.

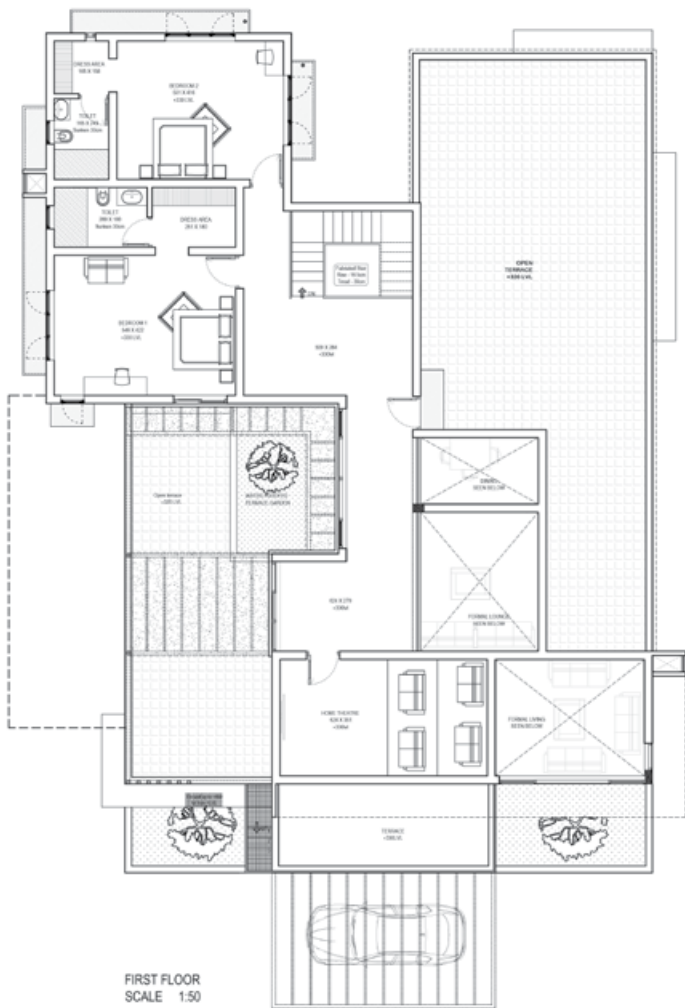
So why settle for the ordinary when you can build the extraordinary?



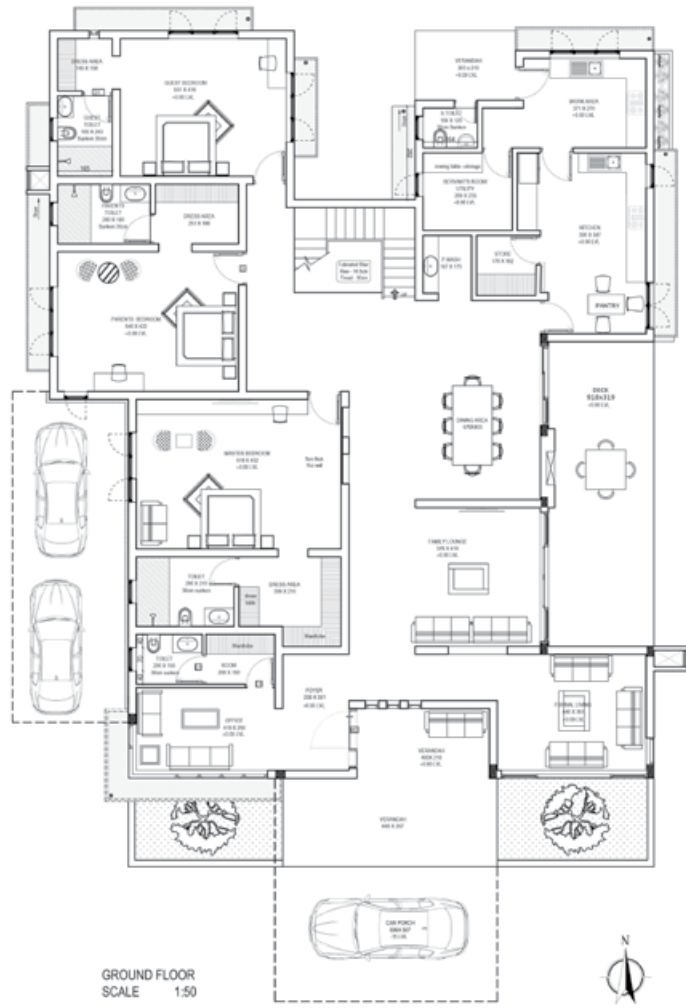
Toll Free Number: 1800 210 3311  
[ultratechcement.com/products/very-amazing-concrete/](http://ultratechcement.com/products/very-amazing-concrete/)  
[ultratech-ifloors](http://ultratech-ifloors)

Scan the QR code  
for more details:





FIRST FLOOR  
SCALE 1:50



GROUND FLOOR  
SCALE 1:50

മുകളും സ്ഥാനപ്പെടുത്തിയത്. അമിതമായ അലങ്കാരലക്ഷ്യങ്ങളെല്ലാം ഒഴിവാക്കി, ഓരോ അംഗത്തിന്റെയും ആവശ്യങ്ങൾ കണക്കിലെടുത്ത്, പരമാവധി വിശാലത ഉറപ്പാക്കും വിധത്തിലാണ് കിടപ്പുമുറികൾ ഒരുക്കിയത്. ഹോം തിയേറ്റർ സിസ്റ്റം ഉൾക്കൊള്ളുന്ന എന്റർടെയിൻമെന്റ് ഏരിയ മറ്റ് സ്‌പേസുകളിൽ നിന്നുള്ള അലോസരങ്ങൾ ബാധിക്കാത്ത വിധത്തിൽ ഫസ്റ്റ് ഫ്ലോറിലാണ് ഉൾക്കൊള്ളിച്ചത്. വുഡിന്റെ കോമ്പിനേഷനുകൾ, ഇറ്റാലിയൻ മാർബിൾ, വൈറ്റ് പ്ലാസ്റ്റർ ഭിത്തികൾ എന്നിവയുടെയെല്ലാം ലളിതവും സമൃദ്ധവുമായ ആംപിയൻസ് സൃഷ്ടിയാണ് ഈ പ്രോജക്റ്റിൽ ഉള്ളത്. മിതവും സൂക്ഷ്മവുമായ മെറ്റീരിയൽ കൂട്ടുകളും സോഫ്റ്റ് കളർ പാറ്റേണുകളും കൊണ്ടു തന്നെ സമ്പന്നമായ എക്സ്റ്റീരിയർ - ഇന്റീരിയർ അനുഭവം ആർക്കിടെക്റ്റ് ഇവിടെ ഒരുക്കി. ലൈറ്റിങ്, ആർച്ച് പീസുകൾ എന്നിവയുടെയെല്ലാം വ്യത്യസ്തമായ തെരഞ്ഞെടുപ്പും വിന്യാസവും സ്‌പേസുകളെ കൂടുതൽ ഉന്നതമാക്കുന്നു. ഫർണിച്ചർ ഡിസൈൻ, സോഫ്റ്റ് ഫർണിഷിങ് എന്നിവയെല്ലാം ചേർന്ന് കുറുമുറ അന്തരീക്ഷം തന്നെ സൃഷ്ടിച്ചിരിക്കുന്നു. ക്ലീൻ - കന്റംപ്രി പാറ്റേൺ ഇന്റീരിയർ രൂപകൽപ്പനയെ വളരെ സുഖകരമാക്കുന്നു. ബ്രാസ് ഡീറ്റെയ്ലിങ്, വുഡൻ ഫ്ലോറിങ്, വുഡൻ എലമെന്റുകൾ തുടങ്ങിയ ഏതാനും ചില മെറ്റീരിയൽ തെരഞ്ഞെടുപ്പാണ് വീടിന്റെ രൂപഭാവങ്ങളെ നിർണയിച്ചതിൽ പ്രധാനമായത്. ഏകവർണ്ണമായ തീമിന്റെ ലയനവും അതിലൂടെ സംജാതമായ ശാന്തഭാവവുമാണ് ഈ വീടിനെ നിർവചിക്കുന്നത്. ■

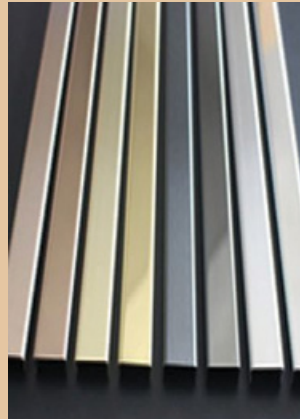
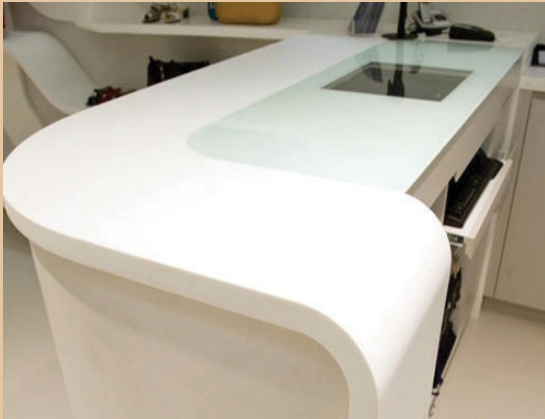
PROJECT DETAILS	
Architect	Ar. Anna Sunny Design Hive Collective Ernakulam
Owner	Simi Shiju & Shiju Shahul
Location	Trivandrum
Year of Completion	2021
Site Area	23 Cent
Built Area	5634 Sqft





# Bringing World Class Luxury to Your Home ! Your Dream Home !!

ARCHITECTURAL HARDWARES - FURNITURE FITTINGS - KITCHEN ACCESSORIES  
IMPORTED CORIAN SHEETS - HANDLE & DECORATIVE PROFILES - DIY RAVEN SEALS



**NEW !!!**



DIY DOOR AND WINDOW SEALS



Automatic Weather Seal

Brush Strip Seal

Door Bottom Seal

Weather Strip Seal

**DO IT YOURSELF**

**DISTRICT WISE DEALERSHIP ENQUIRIES ARE SOLICITED FOR RAVEN SEALS**  
KASARAGOD, KANNUR, CALICUT, THRISSUR, KOTTAYAM, PATHANAMTHITTA, KOLLAM & TRIVANDRUM DISTRICTS

**PROJECT SOLUTIONS**

Ph: 0484-2401184, 2402284, +91 9349259889, 81368 88040, 99466 96784  
Email : projects@projectsolutionsind.com www.projectsolutionsind.com

# ഐഐഎ യങ് ആർക്കിടെക്റ്റ്സ് ഫെസ്റ്റിവലും ക്രോസറോഡ്സ് 2022 - ഉം വൻവിജയം



ഇന്ത്യൻ ഇൻസ്റ്റിറ്റ്യൂട്ട് ഓഫ് ആർക്കിടെക്റ്റ്സ് കേരളാ ചാപ്റ്റർ സംഘടിപ്പിച്ച ഐഐഎ യങ് ആർക്കിടെക്റ്റ്സ് ഫെസ്റ്റിവൽ 2022-ഉം ഐഐഎ കോഴിക്കോട് സെന്റർ നേതൃത്വം നൽകിയ ക്രോസറോഡ്സ് 2022-ഉം ഒക്ടോബർ 27, 28, 29 തീയതികളിലായി കോഴിക്കോട് വച്ച് നടന്നു. മൂന്നു ദിവസം നീണ്ടു നിന്ന പരിപാടിയിൽ ഇന്ത്യയിലും വിദേശത്തുമുള്ള ആയിരത്തിൽ പരം ആർക്കിടെക്റ്റുകൾ സജീവമായി പങ്കെടുത്തു. ഇന്ത്യ ഇന്നോളം സാക്ഷ്യം വഹിച്ചതിൽ വെച്ചുറ്റവും വലിയ ആർക്കിടെക്ടർ മാമാങ്കത്തിൽ 2500 ഡെലിഗേറ്റുകളും 200 വിശിഷ്ടാതിഥികളും പതിനായിരത്തിൽ പരം പൊതുജനങ്ങളും ഭാഗഭാക്കായി. 350 സന്നദ്ധ പ്രവർത്തകരാണ് YAF ക്രോസറോഡ്സ് 2022-ന്റെ വിജയത്തിനായി അർപ്പണബോധത്തോടെ അക്ഷീണം പ്രയത്നിച്ചത്. കനോലി കനാലിന്റെ തീരത്തെ ശാന്തസുന്ദരമായ സരോവരം ബയോപാർക്കും കോഴിക്കോട് ട്രേഡ് സെന്ററുമാണ് ഈ കലാവിസ്മയത്തിന് വേദികളായത്. അതീവ കൃത്യതയോടെ ഏകോപിപ്പിച്ച

മൂന്നു ദിവസത്തെ പരിപാടികൾ കണ്ണിനെയും മനസ്സിനെയും ഒരു പോലെ കുളിരണിയിക്കുകയും ക്രിയാത്മകതയെ ഉത്തേജിപ്പിക്കുകയും ചെയ്തു.

ഐഐഎ ദേശീയ പ്രസിഡന്റ് ആർക്കിടെക്റ്റ് സി.ആർ രാജു മുഖ്യാതിഥിയായ ഉദ്ഘാടന ചടങ്ങിൽ അദ്ദേഹവും ഐഐഎ ദേശീയ കൗൺസിലിനെ പ്രതിനിധീകരിച്ച് ആർക്കിടെക്റ്റുകളായ വിലാസ് അവചത് (വൈസ് പ്രസിഡന്റ്), ലീന കുമാർ & സതീഷ് മനേ (ജോയിന്റ് ഓണററി സെക്രട്ടറിമാർ), ദിവ്യ കൃഷ് (മുൻ പ്രസിഡന്റ്) എന്നിവരും ഐഐഎ കേരള ചാപ്റ്റർ ഭാരവാഹികളും ആർക്കിടെക്റ്റുകളുമായ എൽ.ഗോപകുമാർ (ചെയർപേഴ്സൺ), ലാലിച്ചൻ സഖറിയാസ് & ജബീൻ സഖറിയാസ് (മുൻ ചെയർപേഴ്സൺമാർ) എന്നിവരും ഐഐഎ കോഴിക്കോട് സെന്ററിനു വേണ്ടി ആർക്കിടെക്റ്റുകളായ ബ്രിജേഷ് ഷൈജൽ (നാഷണൽ കൺവീനർ- YAF 2022)വിവേക് പി.പി (ചെയർപേഴ്സൺ), നൗഫൽ സി.ഹാഷിം (കൺവീനർ- YAF 2022), മുഹമ്മദ് അഹ്നാൻ (ജോയിന്റ് ഓണററി സെക്രട്ടറി) എന്നിവരും ഭദ്രദീപം തെളിയിച്ചു.

‘റീവീവ് കോഴിക്കോട്- റീ-ഇമാജിനിങ് ദി കോംഗ്രസ്റ്റ് പ്രെസിങ്റ്റ്’ എന്ന പേരിൽ നടന്ന ഡിസൈൻ കോംപ്യൂഷനിൽ 9 പേർ ഫൈനലിസ്റ്റുകളായി. കോഴിക്കോട് നഗരത്തിന്റെ തനിമയും സ്വത്വവും നഷ്ടപ്പെടുത്താത്ത സംവേദനാത്മകവും സമഗ്രവുമായ ഡിസൈനുകളായിരുന്നു മത്സരത്തിനായി സമർപ്പിക്കപ്പെട്ടത്. കോഴിക്കോട് നഗരത്തിന്റെ ഭൂതവും ഭാവിയും വിശകലനം ചെയ്ത ഡിസൈൻ മത്സരത്തിൽ മാറ്റുരച്ച ആശയങ്ങൾ ഒരു പൈതൃക നിർമ്മിതിയെ ശ്രദ്ധാപൂർവ്വം പുന:സ്ഥാപിക്കാനും പുനരുജ്ജീവിപ്പിക്കാനുമുള്ള വ്യത്യസ്ത സമീപനങ്ങളാണ് മുന്നോട്ടു വച്ചത്. പ്രൊഫസർ കെ.ടി രവീന്ദ്രൻ, ആർക്കിടെക്റ്റുകളായ പീറ്റർ റിച്ചി, സൗമിത്രോ ഘോഷ് എന്നിവരടങ്ങുന്ന ജൂറിയാണ് ജേതാക്കളെ തെരഞ്ഞെടുത്തത്. യങ്





ആർക്കിടെക്ട്സ് ഫെസ്റ്റിവലിലെ മത്സരവിഭാഗം കൺവീനറായ ആർക്കിടെക്ട് ആബിദ് റഹീം (പ്രിൻസിപ്പൽ ആർക്കിടെക്ട്- ആർ & ഡി) ആയിരുന്നു ജൂറി ഡിസ്കഷന്റെ മോഡറേറ്റർ. ഭരണാധികാരികളും ജനപ്രതിനിധികളുമടക്കമുള്ള വിശിഷ്ടാതിഥികൾ പ്രോജക്ട് അവതരണങ്ങൾക്ക് സാക്ഷിയായിരുന്നു. ഈ പദ്ധതികൾ എങ്ങനെ യാഥാർത്ഥ്യമാക്കാം എന്നതിനെ കുറിച്ച് അവർ സംസാരിച്ചു. ആർക്കിടെക്ട് വിനോദ് സിറിയക് (പ്രിൻസിപ്പൽ ആർക്കിടെക്ട്-സ്പേസ് ആർട്ട്) ആണ് ജില്ലാ കളക്ടറായ നരസിംഹഗുരി ടി. എൽ. റെഡ്ഡി, ഡോ.എം.കെ. മുനീർ എംഎൽഎ, മുൻ എംഎൽഎ പ്രദീപ് കുമാർ എ എന്നിവർ പങ്കെടുത്ത സംവാദം മോഡറേറ്റ് ചെയ്തത്. വാസ്തുക്കലയും പൊതുസമൂഹവും തമ്മിലുള്ള വിടവ് നികത്തുന്നതിന് ഐഐഎ കോഴിക്കോട് സെന്റർ പത്തു വർഷം മുൻപാരംഭിച്ച ശ്രമങ്ങൾക്ക് വഴികാട്ടിയായതും ആർക്കിടെക്ട് വിനോദ് സിറിയക് ആയിരുന്നു. ആർക്കിടെക്ട് ഫോട്ടോഗ്രാഫറായ ശ്യാം ശ്രീശൈലം എടുത്ത കോംട്രസ്റ്റ് കമ്പനി കെട്ടിടത്തിന്റെയും പരിസരത്തിന്റെയും ഫോട്ടോകളുടെ പ്രദർശനം ക്രോസ് റോഡ്സ് 2022-ന്റെ ഭാഗമായി കേരള ലളിതകലാ അക്കാദമിയിൽ നടന്നിരുന്നു. കോഴിക്കോട്ടെ പൊതുജനങ്ങൾക്ക് റീവീവ് കോഴിക്കോട് പദ്ധതിയെ കുറിച്ച് അവബോധം നൽകുന്നതിനായി ക്രോസ് റോഡ്സ് 2022 തുടങ്ങുന്നതിനു മുൻപേ ആരംഭിച്ച പ്രദർശനം ഒരാഴ്ച

നീണ്ടു നിന്നു. മത്സരവിജയിയായ എപിസി അസോസിയേറ്റ്സ്-ട്രിപ്പിക് അഞ്ചു ലക്ഷം രൂപയും, റണ്ണർ അപ്പായ അർബൻ പ്രസിങ്റ്റ്- കർണ്ണാടകയ്ക്ക് മൂന്നു ലക്ഷം രൂപയും, പ്രത്യേക പരാമർശം നേടിയ സ്റ്റുഡിയോ 4\_B16 X മൊഹൂസിലാബ്- കർണ്ണാടകയ്ക്ക് ഒരു ലക്ഷം രൂപയും സമ്മാനമായി ലഭിച്ചു.

**ആർക്കിടെക്ട് എൻ.എം സലിമിന് ആദരം**

ആർക്കിടെക്ട് എന്ന നിലയിൽ അമ്പതു വർഷത്തെ സേവനം പൂർത്തിയാക്കിയ ആർക്കിടെക്ട് എൻ.എം സലിമിനെ ചടങ്ങിൽ ആദരിച്ചു. ആർക്കിടെക്ട് ബാബു ചെറിയാൻ (പ്രിൻസിപ്പൽ ആർക്കിടെക്ട്, ബിസിഎ) അദ്ദേഹത്തെ സദസ്സിന് പരിചയപ്പെടുത്തുകയും ആർക്കിടെക്ട് സി.ആർ രാജു അദ്ദേഹത്തെ പൊന്നാട അണിയിച്ച് ഉപഹാരം കൈമാറുകയും ചെയ്തു. ആർക്കിടെക്ട് എൻ.എം സലിമിന്റെ സാത്യത്യർഹമായ ഔദ്യോഗിക ജീവിതത്തിലേക്ക് വെളിച്ചം വീശുന്ന ചെറിയ വീഡിയോയും ക്രോസ് റോഡ്സ് 2022-ൽ പ്രദർശിപ്പിച്ചു.

ഇന്ത്യൻ ഇൻസ്റ്റിറ്റ്യൂട്ട് ഓഫ് ആർക്കിടെക്ട്സിന്റെ ആഭിമുഖ്യത്തിൽ നടന്ന വിവിധ ഔദ്യോഗിക ചടങ്ങുകൾക്കും ക്രോസ് റോഡ്സ് 2022 ആതിഥ്യമരുളി. ഉദ്ഘാടനചടങ്ങിൽ ആർക്കിടെക്ടുകളായ എൽ.ഗോപകുമാർ (ചെയർപേഴ്സൺ, ഐഐഎ കേരള ചാപ്റ്റർ) സ്വാഗതം ആശംസിക്കുകയും സി.ആർ രാജു (ഐഐഎ ദേശീയ പ്രസിഡന്റ്) അദ്ധ്യക്ഷപ്രസംഗം നടത്തുകയും ചെയ്തു. ഐഐഎ എ യങ് ആർക്കിടെക്ട്സ് അവാർഡുകളും ചടങ്ങിൽ വിതരണം ചെയ്തു. ആർക്കിടെക്ടർ സമൂഹത്തിനു നൽകിയ സമഗ്ര സംഭാവന മുൻനിർത്തി ഐഐഎയുടെ എല്ലാ ചാപ്റ്ററുകളിലേയും ഓരോ യുവ ആർക്കിടെക്റ്റുകൾക്കാണ് പുരസ്കാരം നൽകിയത്. ഐഐഎയുടെ മൊബൈൽ ആപ്ലിക്കേഷനും ചടങ്ങിൽ പരിചയപ്പെടുത്തി. മൂന്നു ദിവസം നീളുന്ന പരിപാടിയുടെ വിശദാംശങ്ങളെ കുറിച്ച് ക്രോസ് റോഡ്സ്- YAF 2022 കൺവീനർ ആർക്കിടെക്ട് നൗഫൽ സി. ഹാഷിം നൽകിയ ലഘു വിവരണത്തോടെ ഒന്നാം ദിവസത്തെ പരിപാടികൾ സമാപിച്ചു.

വിവിധ വിഷയങ്ങളെ ആസ്പദമാക്കി പ്രമുഖ ആർക്കിടെക്റ്റുകൾ പങ്കെടുത്ത വിവിധ സംവാദങ്ങളും മൂന്നു ദിവസങ്ങൾക്കിടയിൽ നടന്നു. മോഡറേറ്ററും ആർക്കിടെക്ടർ മേഖലയിൽ വ്യക്തിമുദ്ര പതിപ്പിച്ച പാനലിസ്റ്റുകളും തമ്മിലുള്ള ക്രിയാത്മക സംവേദനങ്ങൾ



ളായിരുന്നു ഇവയോരോന്നും. YAF 2022 ക്രോസ്റോഡ്സിന്റെ പ്രമേയമായ 'എല്ലാവർക്കുമുള്ള വാസ്തുക്കല' എന്ന ആശയത്തെ പ്രതിഫലിപ്പിക്കത്തക്ക വിധം തങ്ങളുടെ വൈദഗ്ധ്യത്തെ ദൃശ്യവൽക്കരിച്ചു കൊണ്ട് ഏഴു മിനിറ്റ് സംസാരിക്കാനുള്ള അവസരം പാനലിസ്റ്റുകൾക്കെല്ലാം നൽകിയിരുന്നു. ആർക്കിടെക്റ്റുകളായ പീറ്റർ റിച്ചും (സൗത്ത് ആഫ്രിക്ക) പലിന്ദ കണ്ണങ്കരയും (ശ്രീലങ്ക) തമ്മിലുള്ള സംവാദം അക്ഷരാർത്ഥത്തിൽ കിഴക്കും പടിഞ്ഞാറും തമ്മിലുള്ള സംഗമമായി. ദി ആർക്കിടെക്ചർ ഓഫ് പീറ്റർ റിച്ചു, കൺവർസേഷൻസ് വിത്ത് ആഫ്രിക്ക എന്ന പുസ്തകത്തിന്റെ പ്രകാശനവും ആർക്കിടെക്റ്റ് പലിന്ദ നിർവ്വഹിച്ചു.

**YAF അവാർഡ്സ് 2022**

സണ്ണയിനബിൾ ആർക്കിടെക്ചർ, സോഷ്യലി റെസ്പോൺസിബിൾ ആർക്കിടെക്ചർ, സ്പേസസ് ഫോർ ലിവിങ്, സ്പേസസ് ഫോർ കളക്റ്റിവിറ്റി & കൊളാബറേഷൻ, ആർക്കിടെക്ചറൽ റപ്രസന്റേഷൻ / വിഷ്വലൈസേഷൻ, ആർക്കിടെക്ചറൽ ഡീറ്റെയ്ലിങ്, ഐഡിയാസ് ഫോർ ദി ഫ്യൂച്ചർ എന്നിങ്ങനെ 8 വ്യത്യസ്ത വിഭാഗങ്ങളിലായി ആർക്കിടെക്ചർ രംഗത്തിനു നൽകിയ സമഗ്ര സംഭാവനകൾ മുൻനിർത്തിയുള്ള പുരസ്കാരങ്ങളാണ് യുവ ആർക്കിടെക്റ്റുകൾക്ക് നൽകിയത്. 450ഓളം പ്രോജക്റ്റുകൾ ഉൾപ്പെടുന്ന 100 എൻട്രികളിൽ നിന്ന് 40 എൻട്രികളാണ് മഅഎ അവാർഡ്സ് 2022-ന് ഷോർട്ട്ലിസ്റ്റ് ചെയ്യപ്പെട്ടത്. ആർക്കിടെക്റ്റ് സുജിത് ജി.എസ് ആയിരുന്നു YAF അവാർഡ്സിന്റെ കൺവീനർ. പ്രഗത്ഭരായ ആർക്കിടെക്റ്റുകളടങ്ങുന്ന ജൂറി എൻട്രികളെല്ലാം രണ്ട് ഘട്ടങ്ങളിലായി വിചയിരുത്തിയിരുന്നു. ഫെസ്റ്റിവലിൽ ഷോർട്ട്ലിസ്റ്റ് ചെയ്യപ്പെട്ട എൻട്രികളെല്ലാം ക്രോസ്റോഡ്സ് 2022-ന്റെ വേദിയിൽ പ്രദർശി



പ്പിച്ചതിനു ശേഷമാണ് പുരസ്കാരജേതാക്കളെ തെരഞ്ഞെടുത്തത്. പത്ത് നോമിനികൾ വിജയികളാകുകയും 9 നോമിനികൾക്ക് പ്രത്യേക പരാമർശം ലഭിക്കുകയും ചെയ്തു.

**ശിൽപ്പശാലകൾ**

28, 29 തീയതികളിൽ വിവിധ വിഷയങ്ങളെ ആസ്പദമാക്കി നടന്ന ശിൽപ്പശാലകൾക്ക് ആർക്കിടെക്റ്റുകളായ സിമി ശ്രീധരൻ (പ്രിൻസിപ്പൽ ആർക്കിടെക്റ്റ്-കോമൺഗ്രൗണ്ട് & കൺവീനർ-വർക്ക്ഷോപ്പ്സ്- YAF 2022), ഷിമുൽ സവേരി കദ്രി, ശ്യാം പുറവങ്കര, ബിജോയ് രാമചന്ദ്രൻ, ബിജു കുര്യാക്കോസ്, പലിന്ദ കണ്ണങ്കര, മാധവ് രാമൻ, നിരഞ്ജൻ എസ്.വാത്യർ, വിഷ്ണു, ആരോമൽ എന്നിവർ നേതൃത്വം നൽകി. കോഴിക്കോട് നഗരത്തിലെ ലയൺസ് ക്ലബ്ബ് ചിൽഡ്രൻസ് പാർക്കിന്റെ ഡിസൈൻ സാധ്യതകളും ശിൽപ്പശാലകളിൽ ഉരുത്തിരിഞ്ഞു. മേസൺസ് ഇങ് സ്റ്റുഡിയോയുടെ 'നിർമ്മാണ', എഞ്ചിനീയർ മഞ്ജുനാഥിന്റെ 'ആകാര' അക്കോൺ മിത്രായുടെ 'സംസാര' എന്നീ ശിൽപ്പശാലകൾ അങ്ങേയറ്റം പരീക്ഷണാത്മകമായിരുന്നു. ആർക്കിടെക്ചറൽ ജേർണലിസത്തെക്കുറിച്ചും എഴുത്തിനെക്കുറിച്ചുമുള്ള അതിശയകരമായ ഉൾക്കാഴ്ചയാണ് 'ലിപി' നൽകിയത്. ബ്രാൻഡിങ്ങിനെയും അതിലെ സൂചകങ്ങളെയും കുറിച്ചാണ് എപ്പിസ്റ്റൽ കമ്മ്യൂണിക്കേഷനിൽ നിന്നുള്ള താന്യചനയും സുനീൽ ലംഗറും സംവദിച്ചത്.

ക്രോസ്റോഡ്സിന്റെ ഭാഗമായ ഓപ്പൺ ഫോറത്തിൽ ആർക്കിടെക്റ്റ് ഗീത ബാലകൃഷ്ണൻ സദസ്സിന്റെ ചോദ്യങ്ങളെ നേരിട്ടു. ക്രോസ്റോഡ്സിന്റെ ഭാഗമായി ഫ്രീഡം സ്കയർ, സമുദ്ര, കാരപ്പറമ്പി ലെ ഗവൺമെന്റ് ഹയർ സെക്കൻഡറി സ്കൂൾ, നിരാലംബർക്ക് ആശ്രയമായ ഉദയം എന്നീ പൊതുമുഖങ്ങളിലേക്ക് നടത്തിയ യാത്രനവ്യാനുഭവമായി. ഈ യാത്രയ്ക്ക് റിട്ട.ക്യാപ്റ്റൻ രമേഷ് ബാബു

CATEGORY	AWARD	FIRM
Best Young Practice: Space For Living	Winner	A For Architecture
	Commendation	3 Dor Concepts
	Commendation	A Line Studio
	Commendation	Avinash Ankalge
	Commendation	Cochin Creative Collective
Best Young Practice: Socially Responsible Architecture	Winner	Compartment S4
	Winner	Mad (E) In Mumbai
	Commendation	Myspace Architects
Best Young Practice: Sustainable Architecture	Winner	Avinash Ankalge
	Commendation	Mitti
	Commendation	Bhoomija Creations
Best Young Practice: Spaces For Collectivity And Collaboration	Winner:	Art On Architecture
Best Young Practice: Architectural Detailing	Winner	A Line Studio
Best Young Practice: Ideas For Future	Winner	Sthaan Designs
	Winner	Cochin Creative Collective
Best Young Practice: Archietctural Representation/ Visualisation	Winner	Sthaan Designs
	Winner	Cochin Creative Collective
Best Young Practice: Spaces For Working	Winner	Flying Seeds Design Studio
	Commendation	Shreyas Patil Architects
	Commendation	Workshop Inc



വ്യം സ്കെച്ചിങ് ട്രയലിന് ആർക്കിടെക്റ്റുകളായ പീറ്റർ റിച്ചി, ജയ കൃഷ്ണൻ എന്നിവരും നേതൃത്വം നൽകി.

ആർക്കിടെക്റ്റ് രോഹിത് പാലക്കലിന്റെ (പ്രിൻസിപ്പൽ ആർക്കിടെക്റ്റ്- നെസ്റ്റ്ക്രാഫ്റ്റ് ആർക്കിടെക്ചർ & കൺവീനർ- ഇൻസ്റ്റലേഷൻ- ക്രോസ്റോഡ്സ്- YAF 2022)ന്റെ മേൽനോട്ടത്തിൽ ഇന്ത്യയ്ക്കു എന്ന പേരിൽ വിദ്യാർത്ഥികൾക്കായി ദേശീയതലത്തിൽ ഇൻസ്റ്റലേഷൻ കോംപറ്റീഷനും നടന്നു.

അർബൻ അങ്ങാടി എന്ന പേരിൽ തദ്ദേശീയരായ 40 ചെറുകിട, ഇടത്തരം ബിസിനസ്സുകാരുടെ ഉൽപ്പന്നങ്ങൾ പ്രദർശിപ്പിച്ച ചന്തയും 9 ലൈവ് ബാൻഡുകളും മറ്റ് കലാപരിപാടികളും ക്രോസ്റോഡ്സ് 2022-ന്റെ മാറ്റു കൂട്ടി.



സമാപനച്ചടങ്ങിൽ ആർക്കിടെക്റ്റ് ബ്രിജേഷ് ഷൈജൽ (നാഷണൽ കൺവീനർ- YAF 2022 & പ്രിൻസിപ്പൽ ആർക്കിടെക്റ്റ്- DAC ഗ്ലോബൽ) സ്വാഗതം പറഞ്ഞു. ആർക്കിടെക്റ്റ് ഷാറൂഖ് സലീം (കോ-കൺവീനർ, YAF 2022 & ജോയിന്റ് ഓണററി സെക്രട്ടറി, ഐഐഎ കോഴിക്കോട് സെന്റർ & പ്രിൻസിപ്പൽ ആർക്കിടെക്റ്റ്- അസ്സാം ആർക്കിടെക്റ്റ്സ്) സമാപനച്ചടങ്ങിനെ അഭിസംബോധന ചെയ്തു. കോഴിക്കോട് നഗരത്തിന്റെ തനിമയെയും അവിടുത്തെ വാസ്തുക്കല, ഡിസൈൻ, കല, സംസ്കാരം എന്നിവയെയും ആഘോഷമാക്കിയ ക്രോസ്റോഡ്സ് 2022 എന്നു പേരിട്ട ഈ ഡിസൈൻ ഫെസ്റ്റിവൽ തികച്ചും അവിസ്മരണീയമായിരുന്നു. കോഴിക്കോട് നഗരചരിത്രത്തിലെ ഒരു നാഴികക്കല്ലായി മാറിയ ഈ വാസ്തുക്കലാ സംഗമം ഐഐഎ കോഴിക്കോട് സെന്ററിനെ അക്ഷരാർത്ഥത്തിൽ ഡിസൈനിന്റെ ആസ്ഥാനമായി മാറ്റിയിരിക്കുകയാണ്. ■

പ്രോജക്റ്റ്: റെസിഡൻസ്  
ഡിസൈൻ: ആർക്കിടെക്റ്റ് അഹമ്മദ് തനീം അബ്ദുൾ മജീദ്, ആർക്കിടെക്റ്റ് മുഹമ്മദ് ജിയാദ്, ആർക്കിടെക്റ്റ് മുഹമ്മദ് നസീം (3dor concepts, കണ്ണൂർ)  
കയറ്റ്: നൗഫൽ  
വിസ്തീർണ്ണം: 2500 സ്ക്വയർഫീറ്റ്  
ലൊക്കേഷൻ: കണ്ണൂർ, പഴയങ്ങാടി

## വേറിട്ട ചിന്ത, വ്യത്യസ്ത ഡിസൈൻ

ഡിസൈൻ വ്യത്യസ്തതയ്ക്കൊപ്പം സ്പേസ് പ്ലാനിങ്ങിലും കാഴ്ചയിലും ഒരു പോലെ ശ്രദ്ധ കവരുന്ന നാട്ടിലെ ലാൻഡ്മാർക്കായ വീട്



ആർക്കിടെക്റ്റ് അഹമ്മദ് തനീം അബ്ദുൾ മജീദ്

ആർക്കിടെക്റ്റ് മുഹമ്മദ് ജിയാദ്

ആർക്കിടെക്റ്റ് മുഹമ്മദ് നസീം



ടെക്സ്റ്റ്:  
ഡിസൈനർ  
പോസ്റ്റാഗ്രഫി  
രൂപം ശ്രീരമേശ്വരൻ

ഒറ്റക്കാഴ്ചയിൽ തന്നെ നമ്മെ വശീകരിക്കും ഈ നിർമ്മിതി. അടുത്തറിഞ്ഞാൽ ആരാധകരാക്കുകയും ചെയ്യും. പുറത്തു നിന്നു കാണുമ്പോൾ, കൃത്യമെന്നുള്ള മേൽക്കൂര നൽകി ഒരു നിലയിൽ പണിതിരിക്കുന്നൊരു വീട്. അതൊരു തെറ്റിദ്ധരിപ്പിക്കൽ മാത്രമാണ്. യഥാർത്ഥത്തിൽ മൂന്നു തട്ടുകളിലാണ് ഈ വീട്, പണിതിരിക്കുന്നത്. ചുട്, തണുപ്പ്, മഴ തുടങ്ങിയ കാലാവസ്ഥാ മാറ്റങ്ങളെയെല്ലാം മുന്നിൽ കണ്ടാണ്, കൂട പിടിച്ചതു പോലെയുള്ള എക്സ്റ്റീരിയർ ഡിസൈൻ വീടിനു നൽകിയത്. വളരെ അപൂർവമായൊരു ബാഹ്യരൂപമാണ്, ഈ നിർമ്മിതിക്കായി ഡിസൈനർമാർ കണ്ടെത്തിയത്. പളുപളുപ്പുള്ള, മിനുക്കമുള്ള ഭംഗിയൊന്നും ഇവിടെ കണ്ടെത്താനാകില്ല. എന്നാൽ സാദാവികത്യുടെയും റസ്റ്റിക്ക് ഫിനിഷുകളുടെയുമെല്ലാം തനതായ മേന്മ തിങ്ങി നിൽക്കുന്നു. ഒട്ടേറെ യാത്രകൾ ചെയ്തിട്ടുള്ള കുടുംബനാഥൻ വളരെ വിശാല ചിന്താഗതിക്കാ



^

**എക്സ്റ്റീരിയർ:**

നിലംതൊടുന്ന വലിയ ഫ്രെയ്മുകൾക്കിടയിലെ നന്നായി ചെരിഞ്ഞ ഓടുപാകിയ മേൽക്കൂരയും, തേക്കു തടിയുടെ എടുപ്പുള്ള മുഖപ്പും ചേരുന്ന അധികം ഡിസൈൻ പ്രകടനങ്ങളില്ലാത്ത എക്സ്റ്റീരിയറാണ് ഈ ഭവനത്തിന്റെ പ്രത്യേകത. കലാത്തീയ ലൂട്ടിയ, ഗാർഡൻ ബാംബൂ, ഇടത്തരം വലിപ്പമുള്ള പലതരം ചെടികൾ എന്നിവ വീടിനും പ്രധാന റോഡിനും ഇടയിൽ ബഫർസോൺ പോലെ നട്ടു വളർത്തിയിരിക്കുന്നു. കരിങ്കല്ല് പാകിയ ഡ്രൈവ്വേയും ലാൻഡ്സ്കേപ്പിങ്ങിനെയിലെ നടപ്പാതയുമെല്ലാം വളരെ സ്വാഭാവികമായി വീടിനോട് ലയിച്ചു ചേർന്നിരിക്കുന്നു.

**സിറ്റൂട്ട് >**

മുൻ വരാന്തയ്ക്കും ലിവിങ് സ്പേസിനും ഇടയിൽ ചെയ്ത തടി അഴികൾ, യഥാർത്ഥത്തിൽ തുറന്നിടാവുന്ന വാതിലുകളാണ്. ഫ്രണ്ട്യാർഡിലെ പച്ചപ്പ് ആസ്വദിക്കാവുന്ന ഒരു സ്പേസ് കൂടിയാണ് ഈ വരാന്ത. ഈ സിറ്റൂട്ടിന്റെ തുടർച്ചയായി ചെറിയൊരു മീൻ കുളവുമുണ്ട്.





രനായതു കൊണ്ടു തന്നെ ഏറെ ആകാംഷയോടെയാണ് വേറിട്ട രൂപകൽപ്പനയെന്ന ആശയത്തെയും ഈ പ്രോജക്റ്റിനെയും കണ്ടത്. അപൂർവ്വവും ആശ്ചര്യപ്പെടുത്തുന്ന ഘടകങ്ങൾ ഉള്ളതുമായ ഒരു വീട് വേണമെന്നായിരുന്നു ഇവരുടെ ആവശ്യവും. ആധുനിക ഘടകങ്ങൾക്കൊപ്പം നാടിന്റെ പരമ്പരാഗത ശൈലി കൂടി കലരുന്ന, കാലാവസ്ഥയോട് ചേർന്നു പോകുന്ന വീടാണ് ഡിസൈൻ ടീം പ്ലാൻ ചെയ്തത്. റൂഫിന്റെ ഏറ്റവും പുറമേയുള്ള സപ്പോർട്ട് തൂണുകൾ നിലത്ത് തൊടുന്ന വിധത്തിലുള്ള കുത്തനെ ചെരിഞ്ഞ മേൽക്കൂരയാണ് ഇവിടെ വേറിട്ട മട്ടിൽ വരുന്ന ഡിസൈൻ. കടുത്ത മഴ, വെയിൽ എന്നിവയിൽ നിന്നെല്ലാം നിഴൽ പോലെ കാക്കുന്നതു കൂടിയാണ് ഇത്തരമൊരു മേൽക്കൂര. പുറം ഭിത്തികൾ സങ്കീർണ്ണമായ ചെരിഞ്ഞ സ്റ്റോപ്പുകളായി വന്നതോടെ ഇതിനിടയിൽ വലിയ വാൾ ഓപ്പണിങ്ങ്, മധ്യത്തിലായി കോർട്ട്യാർഡ് എന്നിവ സ്ഥാനപ്പെടുത്തുകയും അതിനനുസരിച്ച് ക്രോസ് വെന്റിലേഷൻ, നാചറൽ ലൈറ്റ് എന്നിവയ്ക്കെല്ലാം വഴി തെളിയുകയും ചെയ്തു. ടെറസ് കൂടാതെ മൂന്നു ലെവലിലാണ് ഈ വീട്. എന്നാൽ ചെരിഞ്ഞ മേൽക്കൂര കാഴ്ചയിൽ ഒറ്റ ലെവൽ എന്ന തോന്നലുണ്ടാക്കു



റൂഫ് ഡിസൈനാണ്,  
ഈ വീടിന്റെ വേറിട്ട രൂപത്തിന്  
പ്രധാന കാരണം





^  
**ലിവിങ് & ഡൈനിങ്:**

കോർട്ട്യാർഡിന് അഭിമുഖമായാണ് ലിവിംഗും ഡൈനിംഗും ഒരു കിത്ത്. പരമ്പരാഗത ഭംഗിയുള്ള ഫർണിച്ചറിനൊപ്പം ഫ്ളോറൽ പാറ്റേണിലുള്ള കുപ്പിയിൽ ചെയ്ത ലോഞ്ചർ സോഫയും ഇവിടെ യുണ്ട്. കോൺക്രീറ്റ് ഫ്ളോറിനാണ് തറയൊരുക്കാൻ ഉപയോഗിച്ചത്. കസേരകളും ബെഞ്ചുമാണ് ഡൈനിങ് ഫർണിച്ചർ.

ന്നു. ഡബിൾ ഹൈറ്റുള്ള, ഓടിനീടെ ഗ്ലാസ് റൂഫിട്ട ഭാഗമാണ് കോർട്ട്യാർഡ്. പ്രൈവറ്റ് - പബ്ലിക്ക് സ്പേസുകളെ തമ്മിൽ വേർതിരിക്കുന്നത് ഈ കോർട്ട്യാർഡാണ്. ലിവിങ് - ഡൈനിങ് ഏരിയകൾ ഒരു വശത്തും, ബെഡ്റൂമുകളും കിച്ചനുമെല്ലാം മറുഭാഗത്തുമാണ് ക്രമീകരിച്ചിരിക്കുന്നത്. തികച്ചും സ്വാഭാവികമായൊരു അന്തരീക്ഷവും പച്ചപ്പുമെല്ലാം നിറഞ്ഞ കോർട്ട്യാർഡ് തന്നെയാണ് നിർമ്മിതിയിലെ ഫോക്കൽ പോയിന്റ്. ഇവിടെ നിന്ന് ഫസ്റ്റ് ലെവലിലേക്കുള്ള ഗോവണി, അടുത്തടുത്തു അഴികൾ ഇഴചേർന്ന്, ഒരു ഫ്ളോട്ടിങ്



മുൻ വശത്തെ ഫെൻസിങ്ങും ഗേറ്റുമെല്ലാം അഴികൾ പോലെയുള്ള സിംഗിൾ ഡിസൈൻ കൊണ്ടാണ് ശ്രദ്ധേയമാക്കിയത്. ഇതിന്റെ തുടർച്ച പോലെ, വുഡൻ അഴികൾ അകത്തളത്തിലെങ്ങും തുടരുന്നു



**കോർട്ട്യാർഡ്:**

ജെല്ലി സ്റ്റോൺ കനത്തിൽ വിതറിയിട്ടാണ് ഇവിടെ നിലമൊരുക്കിയത്. ചെമ്പകം ഉൾപ്പെടെയുള്ള പലതരം ചെടികൾ നട്ടുവളർത്തിയിരിക്കുന്നു. ഇരിക്കാൻ പാകത്തിലുള്ള വലിയ നാടൻ കല്ലുകൾ സ്‌പേസിനെ ഔട്ട്‌ഡോറിന്റെ സ്വാഭാവികതയിലേക്കെത്തിക്കുന്നു. സ്റ്റീൽ ഉപയോഗിച്ച് ഒരുക്കിയ ഫ്ലോട്ടിങ് മട്ടിയുള്ള ഗോവണിയാണ് ഈ ഏരിയയുടെ മറ്റൊരു ഹൈലൈറ്റ്. ലിവിങ് ഏരിയയിലെ സഷോർട്ട് പില്ലറുകളുടെ ഭാഗമായി ഒരു ഇൻബിൽറ്റ് ബെഞ്ച് കൂടി വന്നതിനാൽ ധാരാളം ഇരിപ്പിട സൗകര്യങ്ങളും ഉണ്ട്.

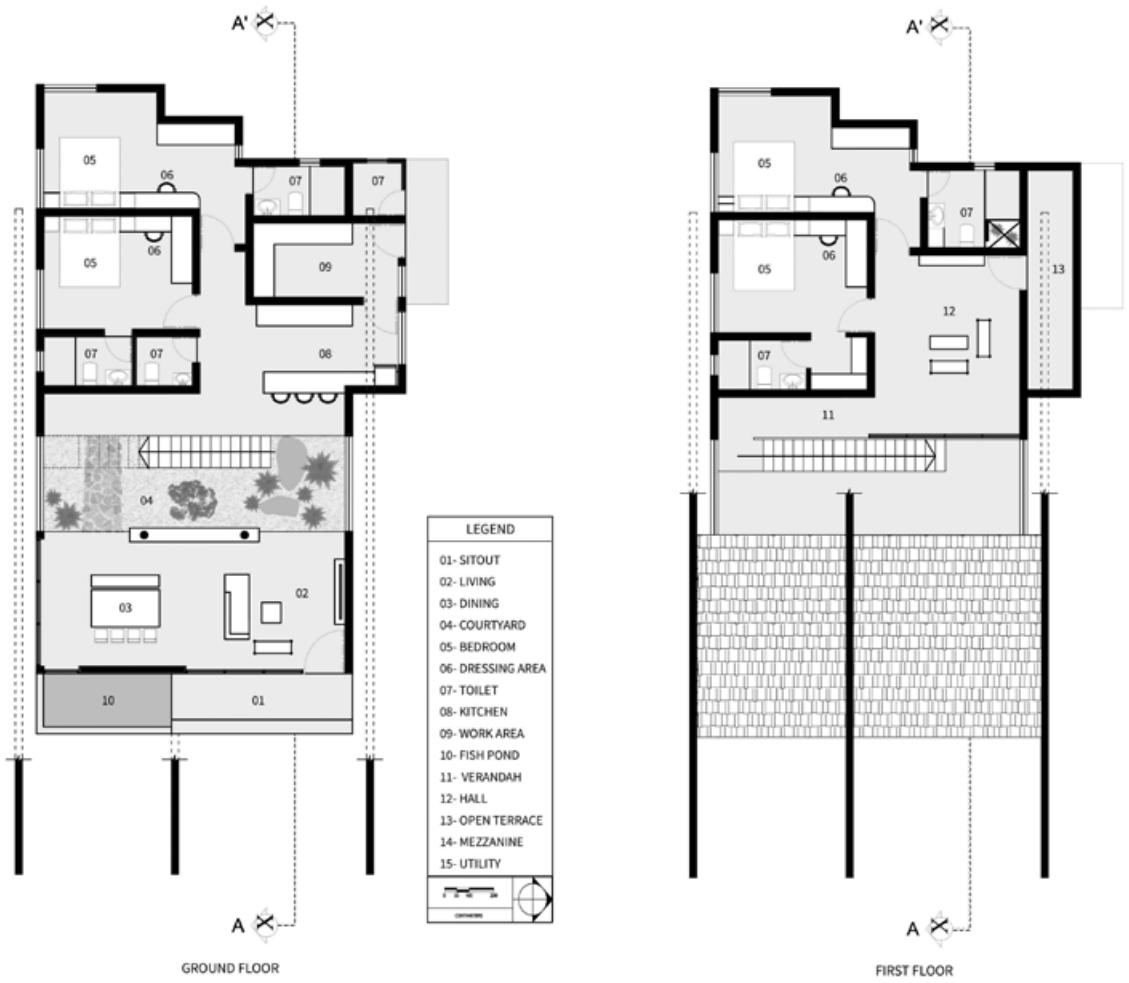
V

ട്രാൻസിഷൻ സ്‌പേസ് പോലെ സ്ഥാനപ്പെടുത്തിയ കോർട്ട്യാർഡും ഇവിടുത്തെ ഫ്ലോട്ടിങ് ഗോവണിയും വീടിന്റെ ഫോക്കൽ പോയിന്റാണ്



പാറ്റേണിലാണ് ദൃശ്യമാകുന്നത്. പബ്ലിക് സ്പേസിലെ സീറ്റിങ് ക്രമീകരണങ്ങളെല്ലാം കോർട്ട്യാർഡിന് അഭിമുഖമായി വരുന്നതിനാൽ ആളുകൾക്ക് ഒത്തുകൂടാനുള്ള ഇടമായും ഈ നടുമുറ്റത്തെ ഉപയോഗപ്പെടുത്താം. നാചറൽ ടൈൽ, പഴയ ഓടുകൾ, സ്റ്റീൽ ഫ്രെയ്മുകൾ, തടി എന്നിവയാണ് പ്രധാനമായും ഉപയോഗിച്ച മെറ്റീരിയലുകൾ. കേരളത്തിന്റെ ട്രഡീഷണൽ വാസ്തു ശൈലിയിൽ മേധാവിത്വം ഉണ്ടാകുന്ന തരത്തിലുള്ള തടി അഴികൾ മുഖപ്പിലും ഇന്റീരിയറിലും തുടരുന്നത്, ഏറെ പ്രൗഢി തോന്നിപ്പിക്കുന്നു. കോൺക്രീറ്റ് ഫ്ലോറിങ്ങിന്റെയും വുഡൻ ഫിനിഷുകളുടെയും റസ്റ്റിക്ക് ഭംഗി എല്ലായിടത്തും





**മെസ്സനേൻ ഫ്ലോർ:**

ഫസ്റ്റ് ലെവൽ കാണാവുന്ന വിധത്തിൽ സി ത്രൂ മുട്ടിലാണ് ഇവിടം ഡിസൈൻ ചെയ്തത്. താഴെ യും വശങ്ങളിലുമെല്ലാം തടിയുടെ അഴികൾ പകരുന്ന ഭംഗി നിറഞ്ഞു നിൽക്കുന്നു.

V

**സെക്കൻഡ് ഫ്ലോറി:**

ഫസ്റ്റ് ഫ്ലോറിൽ നിന്ന് മൂന്നാമത്തെ ലെവലിലുള്ള മെസ്സനേൻ ഫ്ലോറിലേക്കുള്ള ഗോവണി ഒരുക്കിയത് മറ്റൊരു ഉപയോഗിച്ചാണ്.

V





## Come, be a part of Roofing Revolution in India

Saint-Gobain's Roofing Shingles offer impressive aesthetics coupled with an endearing technical performance, bringing in style and durability to your sloped roofs.

Saint-Gobain's CertainTeed Brand of Shingles are increasingly preferred across India for Bungalows, Mansions, Resorts, Gated Communities and Townships.

With a pan-India Authorized Dealer and Applicator network, it is now convenient for you to have enchanting roofs that deliver an eco-friendly international appeal.

7+ Designs | 20+ Colours | 100% Waterproofing | #1 Roofing Shingles in India

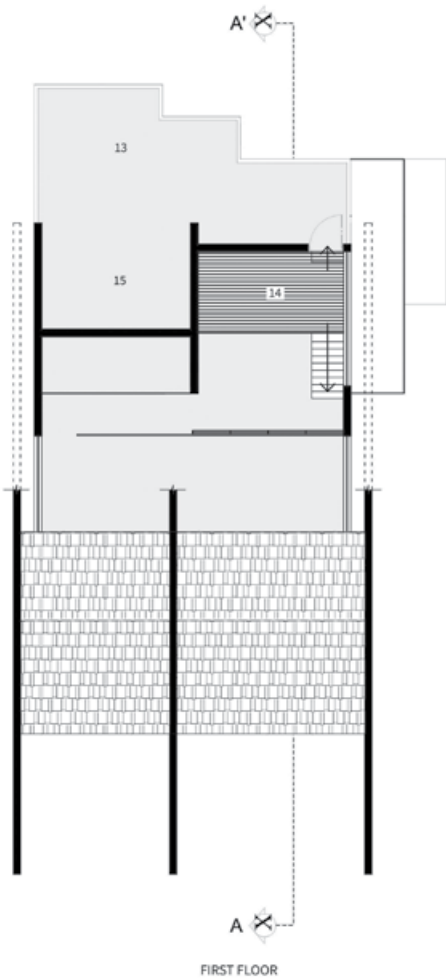


Scan to know more about us

### SAINT-GOBAIN SHINGLES

CertainTeed, Grindwell Norton Limited,  
Devanahalli Road, Off Old Madras Road, Bangalore – 560 049  
Tel. : +91 80 4697 8623 24\*7 : +91 98801 71107  
Email: [certainteed-india@saint-gobain.com](mailto:certainteed-india@saint-gobain.com)  
Website: [www.certainteed.in](http://www.certainteed.in)





നൗഫലും കുടുംബവും

തടിയുടെയും  
റസ്റ്റിക്ക് ഫിനിഷുകളുടെയും സ്വാഭാവികത തന്നെയാണ് കിടപ്പുമുറികളെ ശ്രദ്ധേയമാക്കുന്നത്

**ബെഡ്റൂമുകൾ:**  
വുഡൻ അഴികൾ തന്നെയാണ് ബെഡ്റൂമുകളിലെ പ്രധാന ഹൈലൈറ്റ്. ട്രഡീഷണൽ പാറ്റേണിലുള്ള ഫർണിച്ചർ, വാഡ്രോബ് യൂണിറ്റുകൾ എന്നിവയെല്ലാം കസ്റ്റമൈസ് ചെയ്ത് ക്രമീകരിച്ചു. സീലിങ്ങിൽ എക്സ്പോസ്ഡ് കോൺക്രീറ്റും തറയൊരുക്കാൻ ഡാർക്ക് ഗ്രേ നിറത്തിലുള്ള മാറ്റ് ഫിനിഷ് ചെയ്താണ് തെരഞ്ഞെടുത്തത്. തടിയുടെയും റസ്റ്റിക്ക് ഫിനിഷുകളുടെയും സ്വാഭാവിക നിറം തന്നെയാണ് കിടപ്പുമുറികളെ മനോഹരമാക്കുന്നത്.

V



നിറഞ്ഞു നിൽക്കുന്നു. പഴയ ഫർണിച്ചറിനൊപ്പം, പുതിയവ ട്രഡീഷണൽ രീതിയിൽ കസ്റ്റമൈസ് ചെയ്താണ് ഇവിടെ വിന്യസിച്ചത്. വിശേഷണങ്ങൾക്കപ്പുറം ഒരു അനുഭവം തന്നെയാണ് വീട്. ഈ ദേശീയ അവാർഡ് ആ വേറിട്ട ചിന്ത നടപ്പാക്കിയതിനുള്ള അംഗീകാരം തന്നെയാണ്.



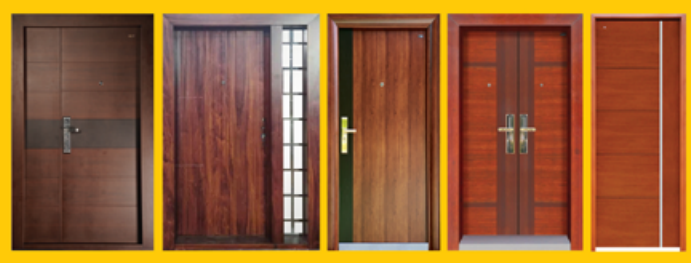
Since 2005

# മനസ്സമാധാനം സ വാതിൽക്കലുണ്ട്!

17 വർഷമായി കേരളത്തിനകത്തും പുറത്തും സ്റ്റീൽ ഡോറുകളുടെ വിൽപ്പനയിലും, വിപണനാനന്തര സേവനത്തിലും മുൻപിൽ നിൽക്കുന്ന സ്ഥാപനം



മനസ്സമാധാനത്തെ വരവേൽക്കാം വാതിലിലൂടെ. ഉന്നത നിലവാരമുള്ള സ്റ്റീൽ, ഗാൽവനൈസ്ഡ് ഡോറുകളുടെ വിപണനത്തിൽ ഒന്നര പതിറ്റാണ്ടിന്റെ പാരമ്പര്യമുള്ള ഐ ലീഫ് ഡോറുകൾ നിങ്ങൾക്ക് നൽകുന്നു മനസ്സമാധാനത്തിൽ തീർത്ത സുരക്ഷിതത്വം.



- കട്ടിയോടുകൂടിയ സ്റ്റീൽ ഡോറുകൾ
- സ്റ്റീൽ ജനാലകൾ • ഫൈബർ, WPC ഡോറുകൾ

**സവിശേഷതകൾ:**

-  ഏതു മരത്തെയും വെല്ലുന്ന കരുത്ത്
-  അഴകും അതിനൊത്ത സുരക്ഷയും
-  കട്ടിള, ലോക്ക്, ഡോർ ആക്സസറീസ് എന്നിവക്ക് അധിക ചിലവുകളില്ല
-  ഉപയോഗസജ്ജമായ കട്ടിള, ലോക്ക്, ആക്സസറീസ്
-  എളുപ്പത്തിൽ ചെയ്യാവുന്ന ഫിറ്റിംഗ്
-  ഒരു വാതിലിൽ വിവിധ ഇടങ്ങളിലായി ഒമ്പതോളം ലോക്കുകൾ

Available across Kerala

 **9142778877, 9539344466**





# മണ്ണിൽ വിരിഞ്ഞ വീട്

ടെക്സ്റ്റ്:  
ആർക്കിടെക്റ്റ് പി.മാനസി

പേട്ടേഴഗ്രഹി  
ആർക്കിടെക്റ്റ് പ്രശാന്ത് മോഹൻ,  
റണ്ണിങ് സൂപ്പർവൈസർ

മക്കൾ സ്കൂളിൽ നിന്ന് കൊണ്ടുവരുന്ന വൃക്ഷതൈകൾ എവിടെ കുഴിച്ചിടണം എന്ന് ചോദിച്ച തുടങ്ങിയപ്പോഴാണ് 'അവരും അവർ നട്ട മരങ്ങളും ഒരുമിച്ച് വളരുന്ന ഒരു വീടും പുരയിടവും' എന്ന ആലോചനയിലേക്കെത്തിയത്. ഇങ്ങനെ പറഞ്ഞാണ് മുകേഷ് സംസാരിച്ചു തുടങ്ങിയത്. അദ്ദേഹം ഒരു പൊതുപ്രവർത്തകനാണ്. അധ്യാപികയായ ഭാര്യ സ്മിതയും രണ്ടു പെൺമക്കളും അടങ്ങിയ കുടുംബം. അവരുടെ കൊച്ചുകുടുംബത്തിന് 'ഒരു നല്ല വീട്' എന്ന ഒറ്റവരിയിൽ തീർന്ന വീടിനെ കുറിച്ചുള്ള വിവരണം. പിന്നീട്, പൊതുവിൽ മനുഷ്യനെയും പ്രകൃതിയെയും മാറിയ പാർപ്പിട സംസ്കാരത്തെയും കുറിച്ചെല്ലാം പറഞ്ഞിരുന്ന് ഒടുവിൽ ഇറങ്ങുമ്പോൾ, താൻ കാണുന്ന ജന

പ്രോജക്റ്റ്: 'GAEA' റസിഡൻസ്  
ഡിസൈൻ: ആർക്കിടെക്റ്റ് ഗുരുപ്രസാദ് റാണെ & ആർക്കിടെക്റ്റ് പി.മാനസി (ഭൂമിജ ക്രിയേഷൻസ്, പട്ടാമ്പി)  
ക്ലയന്റ്സ്: മുകേഷ് & സ്മിത  
ലൊക്കേഷൻ: പട്ടാമ്പി, പാലക്കാട്



ആർക്കിടെക്റ്റുകളായ ഗുരുപ്രസാദ് റാണെയും പി.മാനസിയും

ങ്ങൾക്ക് മുന്നിൽ മാതൃകയാവുന്ന ഒരു വീടാണെങ്കിൽ സന്തോഷം എന്നുകൂടി പറഞ്ഞാണ് അന്നത്തെ കുടുംബപിരിഞ്ഞത്. ഇതുപോലെ സദുദ്ദേശ്യത്തോടെ ഈ മേഖലയിൽ എത്തുന്ന, ജീവിക്കാൻ സുഖപ്രദമായ ഒരു വീട് മാത്രമാഗ്രഹിക്കുന്ന ഒരു കുടുംബത്തിന് നമ്മൾ ഏതുതരം വീടാണ് ഡിസൈൻ ചെയ്യേണ്ടത് എന്ന അവശിരങ്ങളിയിട്ടും ബാക്കിയായ ആ ചോദ്യത്തിന് മുൻപിലാണ് ഞങ്ങളുടെ ഈ പ്രോജക്റ്റിന്റെ തുടക്കം.





മരങ്ങളൊക്കെ മുറിച്ച്, നിരപ്പിലല്ലാതെ കിടക്കുന്ന, പാടത്തിനടുത്തുള്ള ഇരുപത് സെന്റ് സ്ഥലമായിരുന്നു അവർക്കുള്ളത്. ഭാവിയിൽ ഉപയോഗിക്കാൻ തക്കവിധം പകുതി സ്ഥലം നീക്കിയിട്ട് ബാക്കി പകുതിയാണ് വീട് ചെയ്യാനൊരുങ്ങുന്നത്. ഓരോ പ്രോജക്റ്റും പുതിയ തായി കണ്ട് അതിലെ വെല്ലുവിളികൾക്കനുസരിച്ച് അവിടെ സാധ്യമായ ഒരു നല്ല മാതൃക എന്ന രീതിയിലാണ് പൊതുവിൽ ഞങ്ങളുടെ സമീപനം. മണ്ണോ മുളയോ പോലുള്ള നിർമ്മാണ രീതികൾ അതിനെപ്പറ്റി പഠിച്ച് ആഗ്രഹിച്ച് വരുന്നവർക്കേ ഞങ്ങളും നിർദ്ദേശിക്കാറുള്ളൂ. കാരണം വഴിതെളിച്ചു നടക്കേണ്ട ഒരു അധിക ബാധ്യത, വീട്ടുകാരുടെ പങ്കാളിത്തം ഇതൊക്കെ ബദൽ രീതികൾക്കൊപ്പമുള്ളതാണ്. എന്നാൽ ഇവിടെ പ്രകൃതിസൗഹൃദപര



മായ നിർമ്മാണരീതികളെ പറ്റിയുള്ള തുടക്കത്തിലെ ചർച്ചകൾ പ്രാദേശികമായി ലഭ്യമായ വസ്തുക്കളിൽ നിന്നും 'Why not a Mud House?' എന്നതിലേക്കെത്തിയത് യാദൃച്ഛികമാണെങ്കിലും സ്വാഭാവികമായി സംഭവിച്ചതാണ്.

രൂപരഹിതവും അർത്ഥരഹിതവുമായ ഈ ലോകത്തിന് അർത്ഥവും രൂപവും നൽകുന്നത് കലയാണ് എന്നാണ് ഞങ്ങൾ കരുതുന്നത്. ആർക്കിടെക്ചർ രൂപകല്പനയിലെ കലയാണ്. ആവശ്യങ്ങളെ സർഗാത്മകമായും പ്രായോഗികമായും സമന്വയിപ്പിക്കുന്നതിൽ ഒരു കവിയുടെ കയ്യടക്കം വേണ്ട ഒന്ന്. അതിൽ ഏറെ കാവ്യാത്മകമായി ഉപയോഗിക്കാവുന്ന ഒരു നിർമ്മാണ രീതിയാണ് COB. മൺവീടുകൾ ഉണ്ടാക്കാൻ പ്രാദേശികമായ ചെറിയ വ്യത്യാസങ്ങളോടെ ഈ രീതിയാണ് നമ്മുടെ നാട്ടിൽ വ്യാപകമായി പിന്തുടർന്നിട്ടുള്ളത്. കെട്ടിട നിർമ്മാണ വസ്തുക്കൾ മിക്കതും നിശ്ചിത ആകൃതിയിൽ കിട്ടുന്നത്കൊണ്ട് അതിന്റെ ഉപയോഗക്ഷമതയും പ്രായോഗികതയുമൊക്കെ കണക്കിലെടുത്താണ് പലപ്പോഴും നമ്മുടെ മുറികളും കെട്ടിടങ്ങളുമൊക്കെ ചതുരവടിവിൽതന്നെ തീരുമാനിക്കപ്പെടുന്നത്. ഈ രീതിയുടെ ഒരു സാധ്യത, വീടിനെ ഇടങ്ങൾ മാത്രമായി സങ്കല്പിച്ച് വേണ്ട അളവിൽ, ആകൃതിയിൽ കെട്ടിടം ഒരു ശില്പം പോലെ നമുക്ക് ഉണ്ടാക്കിയെടുക്കാം എന്നതാണ്. ഇത് ഉപയോഗപ്പെടുത്തി, നമ്മുടെ പഴയ ആ നിർമ്മാണ രീതിയെ പുതിയ കാലത്തിന്റെ ആവശ്യങ്ങൾക്കനുസരിച്ച് നവീകരിച്ച് ഉപയോഗിക്കാനാണ് ഈ പ്രോജക്റ്റിൽ ഞങ്ങൾ ശ്രമിച്ചത്.



മണ്ണ് കുമ്മായം വൈക്കോൽ മുതലായവ വെള്ളവുമായി ചേർത്ത് കുഴച്ച് ഉരുളകളാക്കി ചുമരുകൾ നിർമ്മിക്കുന്ന രീതിയാണ് ഇത്. ഉമി, കടുക്കയില, വരാലിനെ ഇട്ടുവച്ച വെള്ളം, ശർക്കരപ്പാവ് അങ്ങനെ stabilizers ആയും better bondage നും pest control നും വേണ്ടി യുമൊക്കെ പല പ്രകൃതിജന്യവസ്തുക്കളും ഇതിനുപയോഗിച്ചിരുന്നു. ഇങ്ങനെ നിർമ്മിച്ച ചുമർ, മണ്ണും കുമ്മായവും ചേർന്ന മിശ്രിതം കൊണ്ട് പ്ലാസ്റ്റർ ചെയ്ത് മിനുസപ്പെടുത്തും. പിന്നീട് കല്ലുകൊണ്ട് ഉരച്ചാണ് വേണ്ട തിളക്കം വരുത്തുന്നത്. മിക്ക ഇരിപ്പിടങ്ങളും niches ഉം മറ്റും ചുമരിനോടൊപ്പം തന്നെ ചെയ്തെടുത്തവയാണ്. കിണർ കുഴിച്ചപ്പോൾ കിട്ടിയ പാറ പൊട്ടിച്ച് കരിങ്കൽചുമരാക്കി വീട്ടിലേയ്ക്കു ഞങ്ങൾ കൂടെക്കൂട്ടി. ജനലും വാതിലും തുണുക്കളും മേച്ചിലോടുമെല്ലാം Reuse ചെയ്തവയാണ്. പഴയ ഓക് മണ്ണുകൊണ്ട് പടുത്താണ് മതിൽ നിർമ്മിച്ചത്.

‘പെണ്ണായാൽ പൊന്നുവേണം’ എന്ന് ഇന്ന് നമ്മൾ അറിയാതെ പാടി പൂരിപ്പിക്കുന്ന തുപോലെ കമ്പോളം ജനപ്രിയമെന്ന പേരിൽ ഊട്ടി ഉറപ്പിച്ച നിർമ്മിത പൊതുബോധം എല്ലാവരിലുമുണ്ട്. ജനപക്ഷത്ത് നിന്നെന്ന് ചെയ്യുമ്പോഴും ഇതുമായി ഏറ്റുമുട്ടാതെ വയ്യ. കരിങ്കൽ ഭിത്തിയിൽ നിന്നും ഒരു കല്ലടർത്തി മാറ്റുന്നത് പോലെ അത് വളരെ ബുദ്ധിമുട്ടാണ് താനും. ഈ വീട്ടിലേയും ഓരോ വിശദാംശങ്ങൾക്ക് പിറകിലും നിതാന്ത പരിശ്രമത്തിന്റെ കാണാകഥകളുണ്ട്. ശ്രമകരമായ ആ യാത്രയുടെ ഓർമ്മ കൂടിയാണ് പണിതീരുമ്പോൾ ഇതിനെ മധുരതരമാക്കുന്നത് എന്ന് ഞങ്ങൾക്ക് തോന്നാറുണ്ട്.





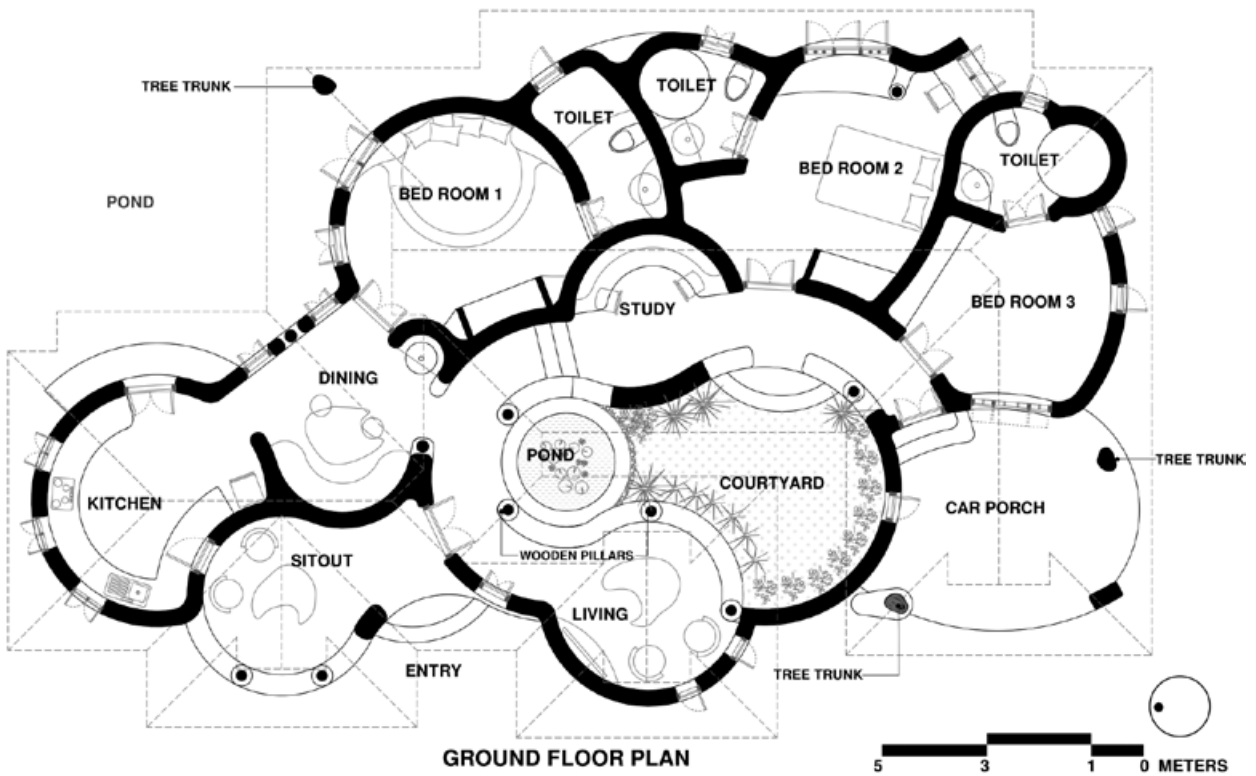
പിന്നെ ഇതിൽ ശ്രമിച്ചു, ഞങ്ങൾക്ക് വളരെ പ്രിയപ്പെട്ട organic ആയ പ്ലാനിങ് രീതിയെ പറ്റിയും പറയാതെ വയ്യ. പ്രചോദനവും ആരാധനയും മത്സരവും ഞങ്ങൾക്കെന്നും പ്രകൃതിയോടാണ്. ചിതലുകളുണ്ടാക്കുന്ന മൺപുറ്റുകൾ പോലെ, കൂരിയാറ്റുകളുടെ ഉറുത്താൽ പുരകൾ പോലെ നൈസർഗ്ഗികമായി വളർന്നു വന്ന ഒരു കൊച്ചുവീട് എന്ന സ്വപ്നത്തിനാണ് ഞങ്ങൾ ഇതിൽ ജീവൻ കൊടുക്കാൻ ശ്രമിച്ചത്. ഇതിൽ വീട്ടുകാരെ കാണാൻ കൂട്ടമായെത്തുന്നവർക്കൊന്നു വട്ടത്തിലിരിക്കാൻ പാകത്തിലൊരു പൂമുഖമുണ്ട്. വാതിൽ തുറന്നകത്ത് കയറുമ്പോൾ ഒന്നമ്പരപ്പിക്കാൻ, അകം കുളുർപ്പിക്കാനൊരു കുഞ്ഞ് ആമ്പൽകുളുമുണ്ട് പുനോട്ടമുണ്ട്. അതിനു ചുറ്റുമായൊരുക്കിയ വരാന്തയിലും സ്വീകരണമുറിയിലും വരുന്നവർ





PADDY FIELDS

RESIDENTIAL PROPERTY





മുകേഷും കുടുംബവും

കൊക്കെ ഇടമുണ്ട്. അകത്തുനിന്നൊരി  
ത്തിരി സ്ഥലം വരാന്തയിലേക്കെടുത്ത്  
അവിടെ പഠിക്കാനും പുസ്തകങ്ങൾ  
ക്കും സ്ഥലം കണ്ടു. കട്ടിലിനോടൊപ്പം  
ചുമരലമാറയ്ക്കും മേശയ്ക്കും ഇരിപ്പി  
ടത്തിനും സൗകര്യം കണ്ട മൂന്നു കിട  
പ്പുമുറികൾ. നടമുറ്റത്തെ ചുറ്റി പടർന്നു  
കിടക്കുന്ന അകത്തെ വരാന്തയാണ് ഒരു  
ഇലത്തറമ്പിനെ പോലെ പൂമുഖത്തെ  
യും കാർപോർച്ചിനെയും സ്വീകരണമു  
റിയെയും ഊണുമുറിയെയും അടുക്ക  
ളയേയും കിടപ്പുമുറികളെയും തമ്മിൽ  
തമ്മിൽ ബന്ധിപ്പിക്കുന്ന ജീവനാഡി.  
ഇടങ്ങളെല്ലാം ഒരുക്കി ഒഴുകുന്ന മൺചു

മരുകളിൽ തിളങ്ങി നിലവിൽ നക്ഷത്രങ്ങളും അവിളിമാമനും അവിടെ വന്നുപോവാറുണ്ട്.

‘ഭൂമിജ’ എന്നാൽ ഭൂമിയിൽ നിന്നും ജനിക്കുന്നത് എന്നാണർത്ഥം. ഭൂമിയിൽ നിന്നും  
ജനിക്കുന്ന ജീവനുള്ള മറ്റെന്തിനെയും പോലെ ജീവനുള്ള കെട്ടിടങ്ങളും നമുക്കുണ്ടാക്കാൻ  
പറ്റിയിരുന്നെങ്കിൽ എന്നാണ് ‘ടിം ഭൂമിജ’ യിൽ ഞങ്ങൾ സ്വപ്നം കാണാറുള്ളത്. ഗ്രീക്ക്  
മിത്തോളജിയിൽ ഈ പ്രപഞ്ചത്തിന്റെ അമ്മയായി, ആദി ദൈവമായി അവർ ആരാധി  
ക്കുന്ന ഭൂമിദേവിയുടെ പേരാണ് ‘GAEA’. ഓരോ ചെറിയ സൃഷ്ടിയിൽ പോലുമുള്ള ജീവ  
ന്റെ കൈയൊപ്പുകൊണ്ട് നമ്മെ നിരന്തരം വിസ്മയിപ്പിക്കുന്ന പ്രകൃതിക്ക്, ഈ ഭൂമിയ്ക്ക്  
സമർപ്പിച്ചുകൊണ്ട് ഞങ്ങൾ ഈ കെട്ടിടത്തെ ‘GAEA’ എന്ന് വിളിക്കുന്നു! ■



വിനർ - ബെസ്റ്റ് യങ് പ്രാക്റ്റീസ്: സ്പേസസ് ഫോർ കളക്റ്റീവിറ്റി & കൊളാബറേഷൻ

പ്രോജക്റ്റ്: യൂണൈറ്റഡ് കൺവെൻഷൻ സെന്റർ  
ഡിസൈൻ: ആർക്കിടെക്റ്റ് അനൂപ് കെ. നായർ & ശ്രുതി കെ.  
(ആർട്ട് ഓൺ ആർക്കിടെക്ചർ, പാലക്കാട്)  
ക്ലയന്റ്: C.P. ബൈജു,  
മാനേജിങ് ഡയറക്ടർ, യൂണൈറ്റഡ് ഗ്രൂപ്പ്  
ലൊക്കേഷൻ: മംഗലം, പാലക്കാട്

# യൂണൈറ്റഡ് കൺവെൻഷൻ സെന്റർ

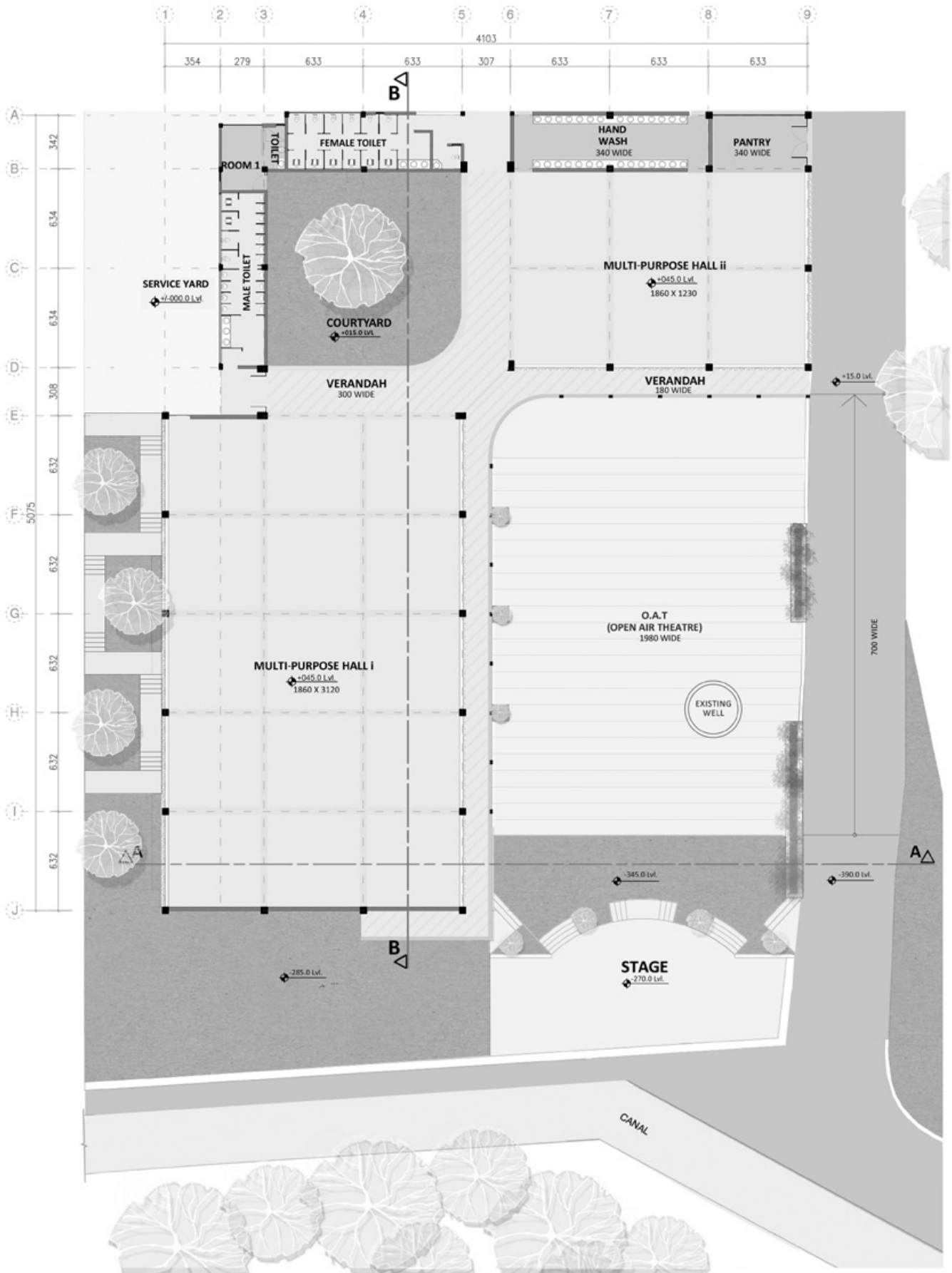
ടെക്സ്റ്റ്: ടി. ഡി. സൈമൻ  
ഫോട്ടോഗ്രാഫി: ആർക്കിടെക്റ്റ് ദിവി രാജേഷ്

പാലക്കാട് - പൊന്നാനി സംസ്ഥാന പാതയോരത്തുള്ള ഒരു മൊട്ടുകുന്നിന്റെ അടിവാരത്ത് സ്ഥിതി ചെയ്യുന്ന കൺവെൻഷൻ സെന്ററാണിത്. ക്രിയാത്മകതയിലൂന്നി ലളിത മനോഹരമായാണ് ഇവിടം ഒരുക്കിയിരിക്കുന്നത്. ഉപയുക്തതയ്ക്കും കാഴ്ചഭംഗിക്കും ഒരു പോലെ പ്രാമുഖ്യമുള്ള ഈ നിർമ്മിതിയിൽ ഹരിതബിംബങ്ങളും സമൃദ്ധമായി ഉൾപ്പെടുത്തിയിട്ടുണ്ട്. ജലക്ഷാമം ലാൻഡ്സ്കേപ്പിങ് സാധ്യതകളെ പരിമിതപ്പെടുത്തിയിരുന്നു. പ്ലോട്ടിന്റെ ഒത്ത നടുക്കുണ്ടായിരുന്ന കിണർ നിലനിർത്തിക്കൊണ്ടാണ് ഈ നിർമ്മിതി രൂപകൽപ്പന ചെയ്തിരിക്കുന്നത്. പ്രധാന പാതയോരത്തുണ്ടായിരുന്ന ഓട്ടോമൊബൈൽ വർക്ക്ഷോപ്പാണ് ശീതീകരിച്ച മിനി ഹാളായി രൂപാന്തരപ്പെട്ടത്. തികഞ്ഞ സ്വാഭാവികതയോടെ ഒരുക്കിയ ഓപ്പൺ എയർ തീയേറ്ററാണ് ഈ കൺവെൻഷൻ സെന്ററിന്റെ ജീവനാഡി. ചെലവ് കുറഞ്ഞതും അനായാസം പരിപാലിക്കാവുന്നതും അതിവേഗം ആയാസരഹിതമായി സ്ഥാപിക്കാവുന്നതുമായ ഗാൽവലും ട്രസ്ലസ് റൂഫാണ് മേൽക്കൂരയിലുള്ളത്. ലിന്റൽ ലെവലിൽ ടെറാക്കോട്ട ജാളികൾ സ്ഥാപിച്ചതിനാലും ചുമർ പൂർണ്ണമായും അടച്ചു കെട്ടുന്നതിനു പകരം വള്ളിച്ചെടികൾ പടർത്തിയതിനാലും





ആർക്കിടെക്റ്റ് അനൂപ് കെ. നായർ & ശ്രേതി. കെ



FLOOR PLAN AT +45 LVL  
SCALE 1:800  
ALL DIMS IN CMS





C.P. ബൈജു

അകത്തളത്തിലെ ചൂട് ഗണ്യമായി കുറഞ്ഞിട്ടുണ്ട്. എസി ഹാളിന്റെ പുറത്തെ മുഖപ്പ് ഓർക്കിഡ് നെറ്റ് കൊണ്ട് അലങ്കരിച്ചത് വ്യത്യസ്തതയാണ്. പോസ്റ്റ് ടെൻഷൻ കോൺക്രീറ്റ് ബീമുകളാണ് കോർട്ട് യാർഡിനും മൾട്ടിപർപ്പസ് ഹാളുകൾക്കും ഇടയിലുള്ളത്. തികച്ചും സുസ്ഥിരവും ഊർജ്ജക്ഷമവും കൂട്ടിച്ചേർക്കലുകളില്ലാത്തതും ശബ്ദം പുറത്തു വിടാത്തതും തീ, ചെറുപ്രാണികൾ എന്നിവയെ പ്രതിരോധിക്കാൻ ശേഷിയുള്ളതുമായ പ്രസ്ഡ് എർത്ത് ബ്ലോക്കുകൾ കൊണ്ടാണ് എസി ഹാളിന്റെ ചുവർ കെട്ടിയിരിക്കുന്നത്. ആഫി തീയേറ്ററിലേക്ക് നോട്ടമെന്റും വിധമൊരുക്കിയ ഓപ്പൺ കോർട്ട്യാർഡും വരാന്തകളുമാണ് സെമി ഓപ്പൺ ശൈലിയിൽ വിവിധോദ്ദേശ്യപരമായി ഒരുക്കിയ ഹാളുകളെ കൂട്ടിയിണക്കുന്നത്. ഇവിടം മൊത്തത്തിലോ പല യൂണിറ്റുകളായോ വാടകക്കെടുത്ത് വിവിധ ചടങ്ങുകൾ നടത്താവുന്നതാണ്. സെന്ററിന്റെ പ്രത്യേകതകൾ കണക്കിലെടുത്ത് മഴവെള്ള സംഭരണി നിർമ്മിതിയുടെ ഭാഗമാക്കിയതും ശ്രദ്ധേയമാണ്. ■

**വിനാശ - ബെസ്റ്റ് യങ് പ്രാക്റ്റീസ്: സ്പേസസ് ഫോർ കളക്റ്റീവിറ്റി & കൊളാബറേഷൻ**

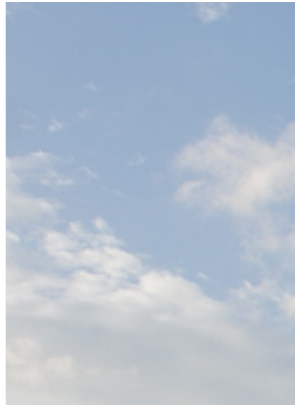
പ്രോജക്റ്റ്: കെ.എം കൺവെൻഷൻ സെന്റർ

ഡിസൈൻ: ആർക്കിടെക്റ്റ് അനൂപ് കെ. നായർ & ശ്രുതി കെ

(ആർട്ട് ഓൺ ആർക്കിടെക്ചർ, പാലക്കാട്)

ക്ലയന്റ്: കെ.എം നായർ, മാനേജിങ് ഡയറക്ടർ, പാം ലോഡ്ജിങ് പ്രൈവറ്റ് ലിമിറ്റഡ്

ലൊക്കേഷൻ: കൊങ്ങാട്, പാലക്കാട്



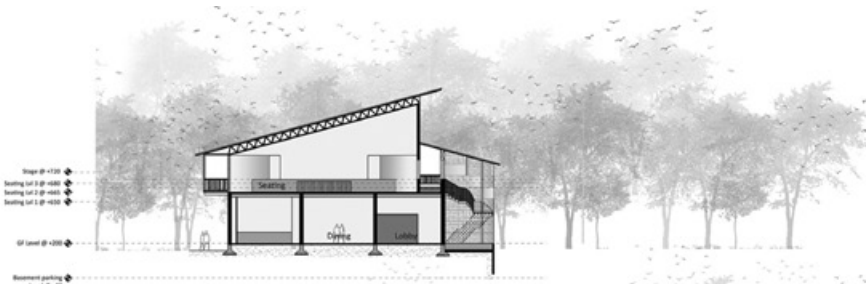


ടെക്സ്റ്റ്:  
 ടീം ഡിസൈനർ  
 ഹോജൂഗ്രഫി  
 ആർക്കിടെക്റ്റ് അരിത് സോണി

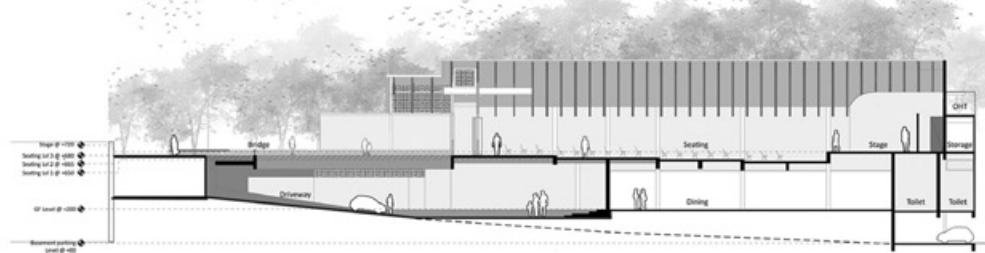
# കെ.എം കൺവെൻഷൻ സെന്റർ

പടിഞ്ഞാറ് വശത്ത് നിന്ന് പ്രവേശിക്കത്തക്ക വിധം കൊങ്ങാട് പതിരിപ്പാല റോഡിൽ പണി കഴിപ്പിച്ച കൺവെൻഷൻ സെന്ററാണിത്. പ്രശസ്ത ഹോസ്‌പിറ്റാലിറ്റി ബിസിനസ് സ്ഥാപനമായ പാം ലോഡ്ജിങ് പ്രൈവറ്റ് ലിമിറ്റഡിന്റെ ഭാഗമായ കെ.എം കൺവെൻഷൻ സെന്ററിന്റെ പ്രവർത്തനങ്ങൾ ആർ. സുരജ് കുറുപ്പിന്റെ മേൽനോട്ടത്തിലാണ് നടക്കുന്നത്. ബഹുനിലക്കെട്ടിടങ്ങളാണ് ഇതിന്റെ കിഴക്ക്, പടിഞ്ഞാറ്, വടക്ക് വശങ്ങളിലുള്ളത്. മുചീരി മലയുടെ മനോഹര ദൃശ്യമാണ് തെക്കു വശത്ത് ഇതൾ വിരിയുന്നത്. റോഡ് ലെവലിൽ നിന്ന് രണ്ട് മീറ്റർ താഴ്ന്ന് കിടക്കുന്ന 61 സെന്റ് പ്ലോട്ടായിരുന്നു ഇത്. നിർമ്മിത സ്ഥലം പരമാവധി പ്രയോജനപ്പെടുത്തുക എന്ന ഉദ്ദേശ്യത്തോടെ പല തട്ടുകളിലായാണ് വിവിധ ഏരിയകൾ ക്രമീകരിച്ചത്. മലനിരകളുടെ സൗന്ദര്യം ആവോളം

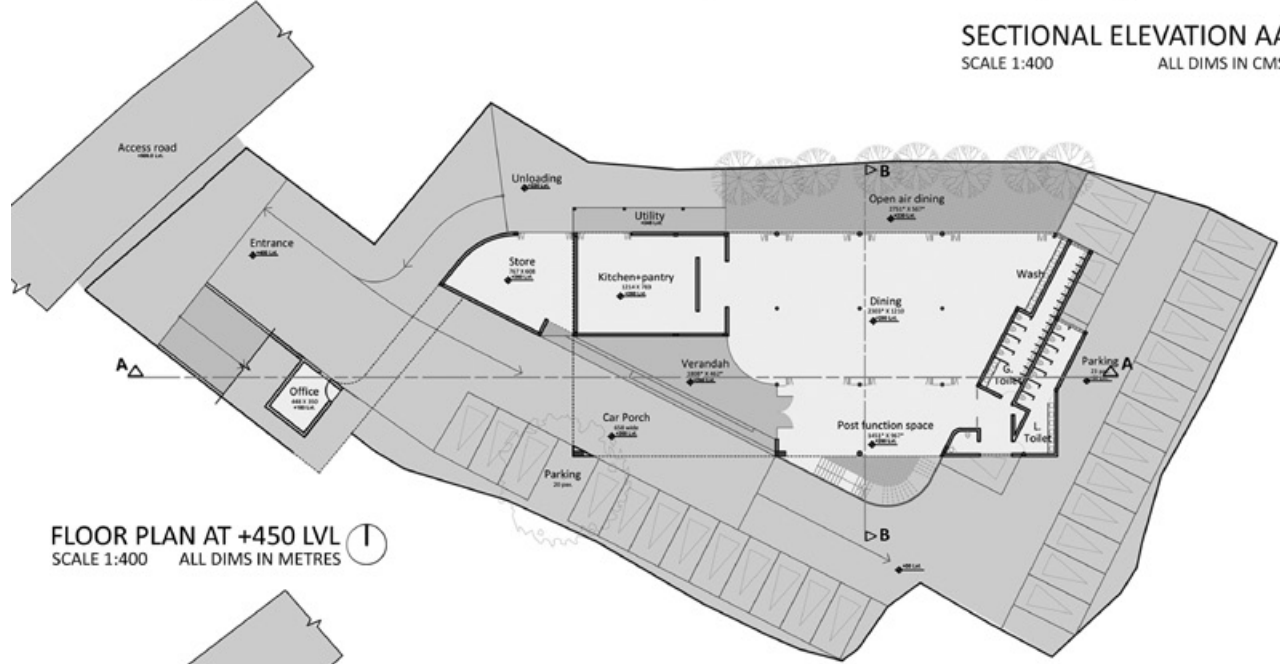




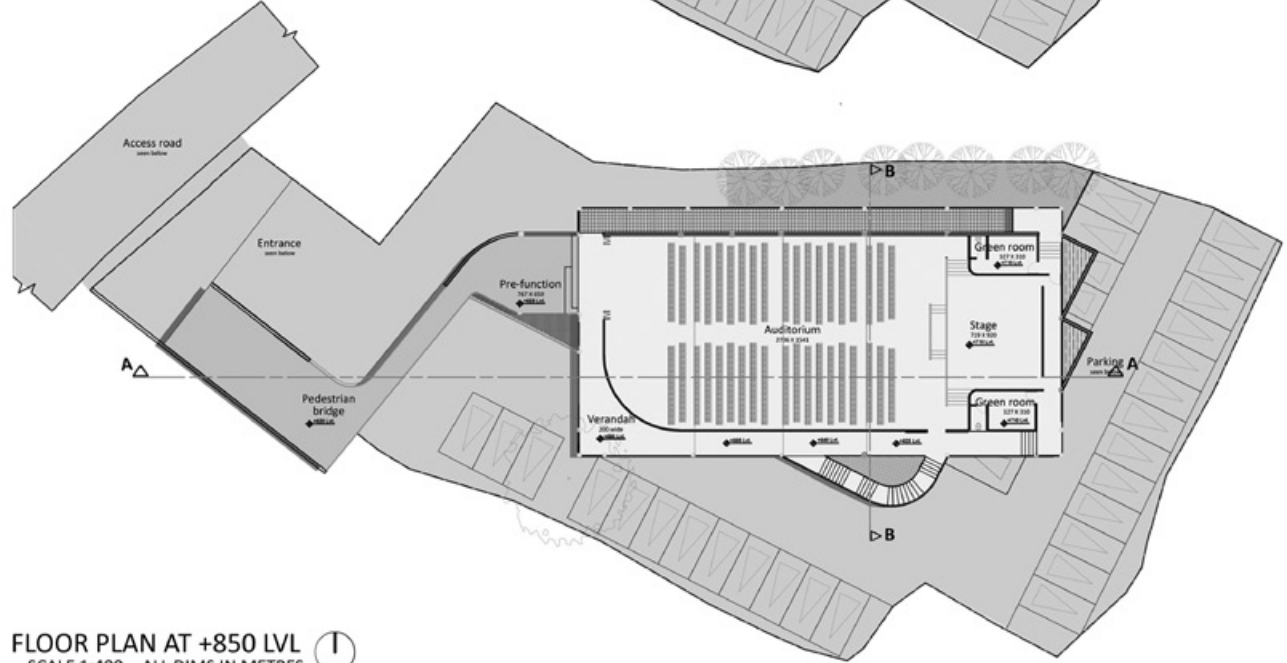
**SECTIONAL ELEVATION BB**  
SCALE 1:400 ALL DIMS IN METRES



**SECTIONAL ELEVATION AA**  
SCALE 1:400 ALL DIMS IN CMS



**FLOOR PLAN AT +450 LVL**  
SCALE 1:400 ALL DIMS IN METRES



**FLOOR PLAN AT +850 LVL**  
SCALE 1:400 ALL DIMS IN METRES



കെ.എം നായർ

നുകരണക വിധം തെക്കോട്ടാണ് ഈ നിർമ്മിതിയുടെ ദർശനം. തീക്ഷ്ണമായ മഴയിലും വെയിലിലും നിന്ന് സംരക്ഷണം ലഭിക്കുന്നതിനു വേണ്ടി തുറസ്സുകളുടെ എണ്ണം പരിമിതപ്പെടുത്തിയിട്ടുണ്ട്. ചൂട് വായു പുറന്തള്ളുന്നതിന് വേണ്ടി സ്ഥാപിച്ച ടെറാക്കോട്ട ജാളികൾ ഡിസൈൻ എലമെന്റുകളായി മാറുന്നുണ്ട്. മെറ്റൽ കൈവരിയും തടിപ്പടവുകളുമുള്ള ഫാബ്രിക്കേറ്റഡ് ഗോവണിയാണ് മുകൾ നിലയിലേക്ക് പ്രവേശനമരുളുന്നത്. കൃത്രിമപ്പുൽത്തകിടിയും അകത്തളാലങ്കാരച്ചെടികളുമാണ് ഗോവണിച്ചുവട്ടിലുള്ളത്. ■

# മൾട്ടിപർപ്പസ് മെട്രോ ഹോം

ക്രിയാത്മക സ്ഥലവിനിയോഗത്തിന്റെ ഉദാത്ത മാതൃക

ടെക്സ്റ്റ്: ഡിസൈനർ  
പോട്ടോഗ്രഫി: ജേക്കബ് സക്കറിയ  
സെനാൽ ഐസ് ആർക്കിടെക്ചർ പേട്ടോഗ്രഫി

## കോം

ഗ്ലോബൽ പ്രോജക്റ്റിന്റെ സാരമായിരുന്ന സുബിൻ ജേക്കബ് മടക്കുകയാണ് എറണാകുളം ജില്ലയിലെ കൂണ്ടന്നൂരിൽ ദേശീയ പാതയിൽ നിന്ന് കേവലം നൂറു മീറ്റർ അകലെ സ്ഥിതി ചെയ്യുന്ന ഈ വീടിന്റെ ഉടമസ്ഥൻ. ഭാര്യ സിന്ധുവും രണ്ടു മക്കളുമാണ് ഗൃഹനാഥനെ കൂടാതെ ഈ വീട്ടിലുള്ളത്. അമിതാഡംബരങ്ങളുടെ അതിപ്രസരമല്ല ക്രിയാത്മക സ്ഥലവിനിയോഗത്തിന്റെ ഉദാത്ത മാതൃകയാണ് കേവലം അഞ്ചേക്കൽ സെന്റ് പ്ലോട്ടിൽ പണിത ഈ വീട്ടിലെത്തുന്നവർക്ക് മുന്നിൽ അനാവൃതമാകുന്നത്. നഗരമധ്യത്തിലെ ഫ്ളാറ്റിൽ നിന്ന് ദേശീയ പാതയോരത്തെ വീട്ടിലേക്ക് ജീവിതത്തെ പഠിച്ചു നടുനതിനെ കുറിച്ചാലോചിച്ചപ്പോൾ ജന്മനാടായ കാഞ്ഞിരപ്പള്ളിയിലെ വിശാലമായ വീടിനെയും പഠിപ്പിനെയും കുറിച്ചുള്ള മധുരസ്മരണകളായിരുന്നു ഗൃഹനാഥന്റെ മനസ്സിൽ ആർത്തിരമ്പിയത്. അതു കൊണ്ടു തന്നെ നഗരത്തിരക്കുകളെ കൈയകലത്തിൽ നിർത്തിക്കൊണ്ട് സുര്യപ്രകാശത്തിനും കാറ്റിനുമൊപ്പം പറ്റാവുന്നത്ര പച്ചപ്പിനെയും തന്റെ





< **എക്സ്റ്റീരിയർ:**  
 മുൻമുറ്റത്ത് പേവിങ്ങ് ടൈൽ പാകി പുള്ളു പിടിപ്പിച്ചിരിക്കുകയാണ്. ഭിത്തിയിലെയും തൂണുകളിലെയും ടൈക്സ് ചർ പെയിന്റിങ്ങാണ് ഗ്രൗണ്ട് ഫ്ലോറിലെ ഡിസൈൻ എലമെന്റ്. ഫസ്റ്റ് ഫ്ലോറിന്റെയും സെക്കന്റ് ഫ്ലോറിന്റെയും എക്സ്റ്റീരിയർ സീലിങ്ങിൽ വുഡൻ ഫിനിഷ് പാനലിങ്ങാണ് ചെയ്തിരിക്കുന്നത്. ഇതിനൊപ്പം പുറംഭിത്തിയിൽ പോറോതോ ബ്രിക്കുകൾക്ക് മുകളിൽ പ്ലാസ്റ്ററിങ് ചെയ്ത് ബ്രിക്ക് ക്ലാഡിങ്ങെന്ന പ്രതീതിയുണ്ടാക്കുന്ന ടൈക്സ്ചേർഡ് ഫിനിഷും നൽകിയിട്ടുണ്ട്.

**പുതുവം:**  
 ലൂസ് ഫർണിച്ചർ ഉൾപ്പെടുത്തിയ പുതുവം  
 V





^  
**ഫോർമൽ ലിവിങ്:**  
 ഹരിതബിംബങ്ങൾ ഉൾപ്പെടുത്തിയ ഫോർമൽ ലിവിങ്ങിനനുബന്ധമായുള്ള കോർട്ട്യാർഡിലാണ് പ്രൈമറി ഏരിയ ക്രമീകരിച്ചത്. ഫോർമൽ ലിവിങ്ങിനും പ്രൈമറി ഏരിയയ്ക്കും ഇടയിലുള്ള ലെവൽ വ്യതിയാനം ശ്രദ്ധേയമാണ്

അതിവേഗം വളർന്നുകൊണ്ടിരിക്കുന്ന മെട്രോനഗരത്തിൽ ദീർഘമായ തുക മുടക്കി മുന്നോ നാലോ സെന്റ് ഭൂമി വാങ്ങുന്നതിന് പകരം അതിനു വേണ്ട തുകയുടെ ഒരു പങ്ക് ലിഫ്റ്റിന് വേണ്ടി ചിലവാക്കിക്കൊണ്ട് മുന്നൂ നില കെട്ടിടം നിർമ്മിച്ചത് അങ്ങേയറ്റം ലാഭകരവും തികച്ചും അനുകരണീയവുമാണ്



സ്വപ്നക്കൂട്ടിലേക്കാവാഹിക്കണമെന്നായിരുന്നു അദ്ദേഹം ഡിസൈനറോട് ആവശ്യപ്പെട്ടത്. ഈ സ്വപ്നങ്ങളോട് പരമാവധി നീതി പുലർത്തിക്കൊണ്ട് മൂന്നു നിലകളിലായി 4500 ചതുരശ്ര അടി വിസ്തീർണ്ണത്തിലാണ് എറണാകുളത്തെ പ്രോജക്ട് മാനേജ്മെന്റ് & ഡിസൈൻ കൺസൾട്ടന്റ് ആയ ലിബർട്ടി പ്രോജക്ട്സിന്റെ സാരഥി ഐസക് ജോസഫിന്റെ നേതൃത്വത്തിൽ പ്രോജക്ട് ആർക്കിടെക്ട് റ്റിജു ജോൺ മാത്യുവും ഇന്റീരിയർ ആർക്കിടെക്ട് അനീഷ മാത്തനും ചേർന്ന് ഈ മെട്രോ ഭവനം യാഥാർത്ഥ്യമാക്കിയത്. എലിവേഷനിലെ സ്പോട്ട് ലൈറ്റുകളുടെ പ്രഭയിൽ വിരിയുന്ന വീടിന്റെ രാത്രികാല ദൃശ്യം അങ്ങേയറ്റം ചേ



< ഫാമിലി ലിവിങ്: ബാൽക്കണിയോട് കൂടിയ ഫാമിലി ലിവിങ്ങിനു ലാണ് ടിവിയിണിറ്റിന്റെ സ്ഥാനം

തോഹരമാണ്. ആർക്കിടെക്ചറൽ ലൈറ്റിങ് ഡിസൈനറുടെ വിദഗ്ദ്ധസേവനം പ്രയോജനപ്പെടുത്തി സ്ഥാപിച്ച കൺസീൽഡ് ലൈറ്റുകളുടെ സാന്നിധ്യമാണ് വീടിന്റെ ആംപിയൻസ് വർണ്ണനാതീതമാക്കുന്നത്. പരിപാലന സൗകര്യം മുൻനിർത്തി സമകാലിക ശൈലിയാണ് വീടിനകത്തും പുറത്തും പിന്തുടർന്നിരിക്കുന്നത്. അതീവ വിശാലമായ പാർക്കിങ് സ്പേസിൽ ഒരേ സമയം നാലു കാറുകൾ പാർക്ക് ചെയ്യാനാകും. വലിയ വരാന്ത, വിവിധ ഇടങ്ങളെ കൂട്ടിയിണക്കുന്ന ഫോയർ, ഓഫീസ് റൂം, ആവശ്യമുള്ള പക്ഷം ഒരു സ്റ്റുഡിയോ അപ്പാർട്ട്മെന്റായി പരിവർത്തിപ്പിക്കത്തക്ക വിധം പ്രത്യേക കവാടം ഉൾപ്പെടുത്തി ഒരുക്കിയ എക്സ്റ്റൻഡഡ് ഓഫീസ് സ്പേസ്, ഡ്രൈവേഴ്സ് റൂം, സ്റ്റാഫ് ടോയ്ലറ്റ് എന്നിവയാണ്





△  
**ഡൈനിങ്:**  
 ആറു പേർക്കിരിക്കാവുന്ന ഡൈനിങ്ങിനും കിച്ചനുമിട  
 യിലെ ദിത്തിയിലാണ് വാഷ് ഏരിയ ക്രമീകരിച്ചത്

തടിച്ചപ്പടവുകളും മെറ്റൽ കൈവരിയുമുള്ള  
 ഫാബ്രിക്കേറ്റഡ് ഗോവണി >

താഴത്തെ നിലയിലുള്ളത്. മൂന്ന് ലിവിങ്ങുകൾ, ഡൈനിങ്,  
 നാല് കിടപ്പുമുറികൾ, രണ്ട് അടുക്കളകൾ, സ്റ്റോർ റൂം, രണ്ട്  
 ബാൽക്കണികൾ എന്നിങ്ങനെ ഒരു സാധാരണ വീടിന് വേണ്ട  
 സൗകര്യങ്ങൾ രണ്ടും മൂന്നും നിലകളിലായാണ് ഒരുക്കിയ  
 ത്. സെറ്റ് ബാക്ക് നിയമങ്ങൾ കൃത്യമായി പാലിച്ചു കൊണ്ട്  
 സൺഷേഡ് പോലും ക്രിയാത്മകമായി വിനിയോഗിച്ചത്  
 തികച്ചും അനുകരണീയമാണ്. രണ്ട് ലിവിങ്ങുകൾ, ഡൈനി  
 ങ്, രണ്ട് അടുക്കളകൾ, കിച്ചൻ ബാൽക്കണി, സ്റ്റോർ റൂം,  
 സ്റ്റാൻഡിങ് ബാൽക്കണിയോട് കൂടിയ വിശാലമായ ഗസ്റ്റ്  
 ബെഡ്റൂം എന്നിവയാണ് ഫസ്റ്റ് ഫ്ലോറിലുള്ളത്. ഹോം  
 തീയേറ്റർ കം റീഡിങ് സ്പേസും മൂന്നു കിടപ്പുമുറികളുമാ  
 ണ് സെക്കന്റ് ഫ്ലോറിലെ ഏരിയകൾ. ബാർ കൗണ്ടർ ഉൾ  
 പ്പെടുത്തിയ മൾട്ടി പർപ്പസ് ഹാൾ, പാൻട്രി, റൂഫ് ഗാർഡൻ  
 എന്നിവയാണ് ടെറസിൽ ക്രമീകരിച്ചത്. വിവിധ നിലകൾ  
 കിടയിലെ സഞ്ചാരം സുഗമമാക്കുന്നതിനു വേണ്ടി ഗ്ലാസ്  
 ഡോറുള്ള ലിഫ്റ്റ് സ്ഥാപിച്ചത് എടുത്തു പറയത്തക്കതാണ്.  
 സ്കൈലിറ്റ് ഏട്രിയമാണ് ബഹുനില മന്ദിരത്തിലെ വിവിധ

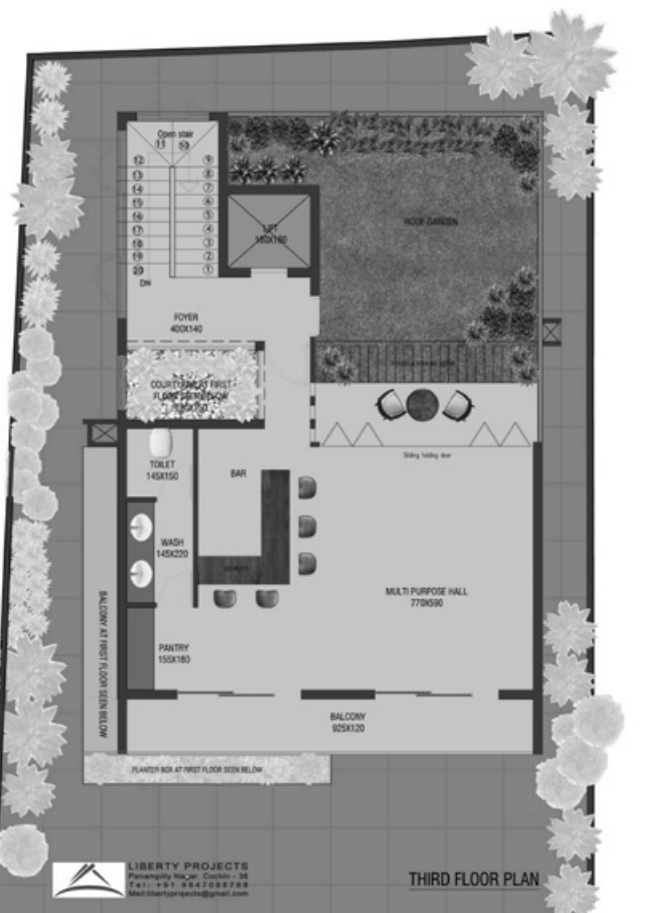
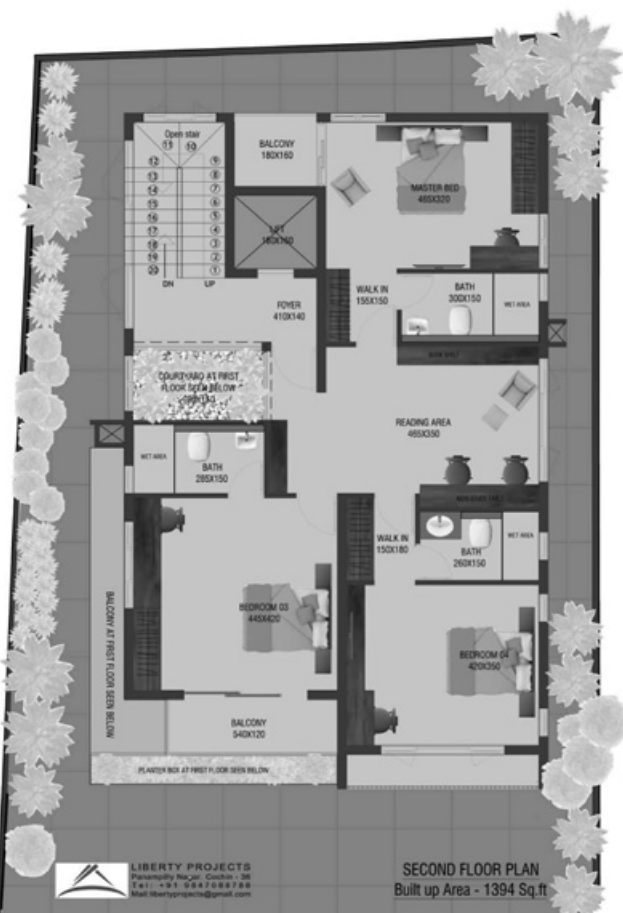
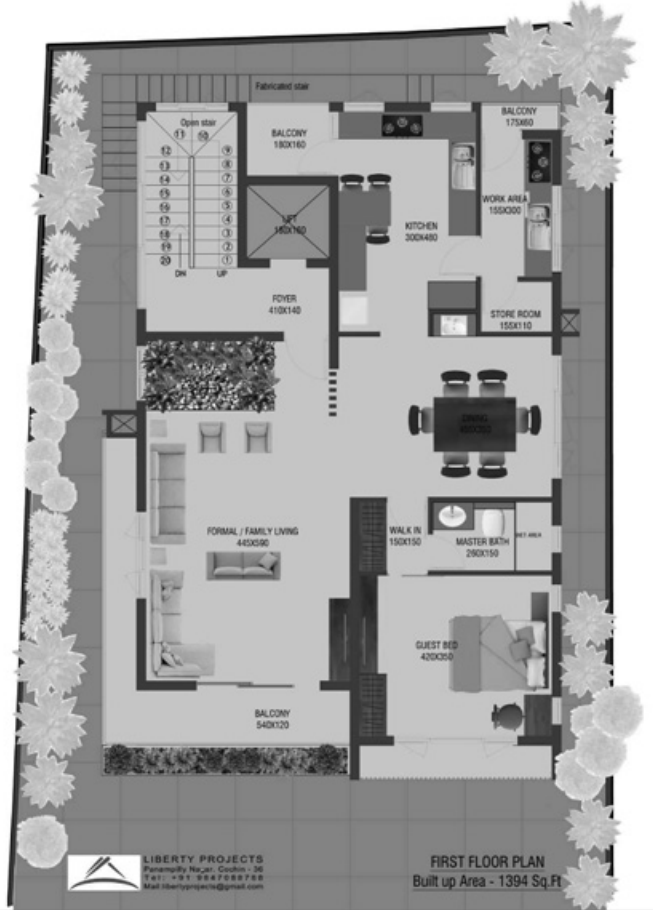




ഏതിയകൾക്കിടയിലുള്ള ആശയവിനിമയം സുസാദ്ധ്യമാക്കുന്നത്. വീട് സ്ഥിതി ചെയ്യുന്ന കൂണ്ടന്നൂരിലെ സവിശേഷ ഭൂപ്രകൃതി പരിഗണിച്ച് ഭാരം കുറഞ്ഞതും പരിസ്ഥിതി സൗഹൃദവുമായ പോറോതോം കട്ടകളാണ് റീഇൻഫോഴ്സ്ഡ് കോൺക്രീറ്റ് രീതിയിലൊരുക്കിയ വീടിന്റെ ഭിത്തി കെട്ടാൻ ഉപയോഗിച്ചത്. വിലക്കുറവും പരിപാലന സൗകര്യവും കണക്കിലെടുത്ത് ടഫൻഡ് ഗ്ലാസിട്ട പൗഡർ കോട്ടഡ് ഹെവി ഡ്യൂട്ടി അലൂമിനിയം ജനാലകളും ലാമിനേറ്റഡ് പാനൽ ഫ്ളാഷ്ഡോറുകളുമാണ് വീട്കത്തുടനീളം വിന്യസിച്ചത്. വീടിന്റെ ഓരോ കോണിലും സൂര്യപ്രകാശവും ശുദ്ധവായുവും സമൃദ്ധമായി കടന്നു വരുന്നുണ്ട്. സുരക്ഷിതത്വം കണക്കിലെടുത്ത് ഫസ്റ്റ് ഫ്ളോറിലും സെക്കന്റ് ഫ്ളോറിലും സ്ഥാപിച്ച ഗ്രില്ലുകൾ എലിവേഷനിലെ ഡിസൈൻ എലമെന്റായി കൂടി മാറുന്നുണ്ട്. ഇവയിൽ വള്ളി ചെടികൾ പടർത്തി ഈ വീടിനെ ഒരു പച്ചത്തുരുത്താക്കി മാറ്റാനുള്ള പരിശ്രമത്തിലാണ് വീട്ടുകാർ. വിവിധ പാറ്റേണുകളിലുള്ള വിട്രിഫൈഡ് ടൈലുകളാണ് ഫ്ളോറിങ്ങിനുപയോഗിച്ചത്. കിടപ്പുമുറികളിലെ വാഡ്രോബുകളും കിച്ചൻ ക്യാബിനറ്റുകളും മൾട്ടിവുഡിൽ തീർത്ത് ലാമിനേറ്റ് ഫിനിഷ് നൽകിയവയാണ്. തടിയിൽ തീർത്ത കസ്റ്റമൈസ്ഡ് ഫർണി

^  
ഫ്രണ്ട് വിൻഡോ ഉൾപ്പെടുത്തിയ ഗസ്റ്റ് ബെഡ്റൂം

^  
ബാൽക്കണി ഉൾപ്പെടുത്തിയ മാസ്റ്റർ ബെഡ്റൂം. വാർഡ്റോബിന്റെ തുടർച്ചയെന്നോണെ മൊരുക്കിയ വർക്ക്സ്പേസും ഇവിടെയുണ്ട്





സുബീൻ ജേക്കബ് മടുക്കുകുഴിയും കുടുംബവും

PROJECT DETAILS	
Turnkey Project Consultant	Isac Joseph Liberty Projects Panampilly Nagar, Cochin Mob: +91 9847088788 libertyprojects@gmail.com
Architects	Ar. Tiju John Mathew Ar. Anisha Mathen
Owner	Subin Jacob Madukkakkuzhy
Location	Kundannoor, Kochi
Year of Completion	2020
Site Area	5.75 Cents
Built Area	4500 Sq.Ft
Lighting	Spaces Architectural Lights & Outdoor Furnitures Mob:+91 9008825566
Fabrication Contractor	Rooftech Fabricators
Carpentry Contractor	Emjay Interiors

^  
കിച്ചൻ:  
മൽട്ടിവുവിൽ തീർത്ത് ലാമിനേറ്റഡ് ഗ്ലാസ് ഫിനിഷ് നൽകിയ ക്യാബിനറ്റുകൾ ഉൾപ്പെടുത്തിയ 'U' കിച്ചന്റെ കൗൺടർടോപ്പിലുള്ളത് വിട്രിഫൈഡ് കിച്ചൻ സ്റ്റാബാണ്. റസ്സിക്ക് ഫിനിഷ് ടൈലുകളാണ് ബാക്ക് സ്ക്വാഷിലുള്ളത്

ച്ചറാണ് മറ്റിടങ്ങളിലെല്ലാം വിന്യസിച്ചത്. അതീവ വിശാലമായ പൊതു ഇടങ്ങൾ തുറസ്സായ നയം പിന്തുടരുന്നവയാണ്. കിടപ്പുമുറികളിൽ മാത്രമേ സ്വകാര്യത ഉറപ്പാക്കിയിട്ടുള്ളൂ. പ്രധാന അടുക്കളയ്ക്കനുബന്ധമായി ബാൽക്കണി ഉൾപ്പെടുത്തിയത് വ്യത്യസ്തതയാണ്. ഈ ബാൽക്കണി സമീപത്തെ കോളനിയുടെ ഭാഗമായ പാർക്കിലേക്കാണ് മിഴി തുറക്കുന്നത്. വർക്കിങ് കിച്ചൻ, സ്റ്റോർ റൂം എന്നിവയും അടുക്കളയ്ക്കനുബന്ധമായുണ്ട്. ഓട്ടോമേറ്റഡ് ഗേറ്റും മഴവെള്ള സംഭരണിയും ഉൾപ്പെടുത്തിയ ഈ വീട് സദാസമയം സർവെയിലൻസ് ക്യാമറയുടെ നിരീക്ഷണത്തിലാണ്. അതിവേഗം വളർന്നു കൊണ്ടിരിക്കുന്ന മെട്രോനഗരത്തിൽ ഭീമമായ തുക മുടക്കി മുന്നോ നാലോ സെന്റ് ഭൂമി കൂടി വാങ്ങുന്നതിന് പകരം അതിനു വേണ്ട തുകയുടെ ഒരു ചെറിയ പങ്ക് ലിഫ്റ്റിന് വേണ്ടി ചിലവാക്കിക്കൊണ്ട് മൂന്നു നിലക്കെട്ടിടം നിർമ്മിച്ചത് അങ്ങേയറ്റം ലാഭകരവും തികച്ചും അനുകരണീയവുമാണ്. ■

# DELIVERING CERTAINTY DURING UNCERTAIN TIMES



- Constructional Material Testing
- Chemistry & Microbiology Testing
- Metallurgy/Steel Testing
- Structural Concrete Investigation, Condition Assessment & NDT Testing
- Geotechnical Services
- Special Product Testing



TC-10743

**AN NABL  
ACCREDITED  
TESTING  
LABORATORY  
VIDE  
CERTIFICATION  
NUMBER  
TC- 10743**

**ACCURATE, RELIABLE & EXCEPTIONAL**  
Materials Testing Services of the highest quality standards.



**MatterLab**

Where Quality Matters

Matter Material Testing & Research Laboratory (P) Ltd.  
Mini Bypass Road, Thiruvannur Nada P.O, Thiruvannur, Kozhikode, Kerala. Pin: 673 029  
Call: +91 0495 296 8994 | Email: [info@matterlab.in](mailto:info@matterlab.in) | [www.matterlab.in](http://www.matterlab.in)

## നവോന്മേഷം നിയുക്ത വീട്

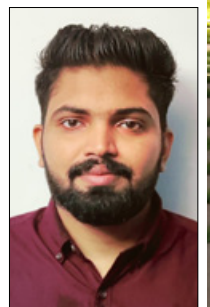
ഹരിതബിംബങ്ങൾ സമൃദ്ധമായി ഉൾപ്പെടുത്തിക്കൊണ്ട് പ്രകൃതി വെളിച്ചവും ശുദ്ധവായുവും പരമാവധി ഉറപ്പാക്കി ഒരുക്കിയ വീട്



അഫ്സൽ.എ.എച്ച്



നസീഖാൻ എ.എസ്



അസീം ഹഫീസ് പി



ടെക്സ്റ്റ്:  
ടീം ഡിസൈനർ  
ഫോട്ടോഗ്രാഫി  
അരുൺ എയിം

# ഹ

രിതാഭായ പ്രകൃതിയെ അതിരറ്റു സ്നേഹിക്കുന്ന ഒരാളുടെ സ്വപ്നസാക്ഷാത്കാരമാണ് ഈ വീട്. സൗദിയിലെ പ്രവാസജീവിതത്തിനു ശേഷം ജന്മനാട്ടിൽ സേഫ്റ്റി മേഖലയിൽ നെബോഷ് ട്രെയിനറായി ജോലി ചെയ്യുന്ന മുഹമ്മദ് ഫൈസലും കുടുംബവുമാണ് ഈ വീടിന്റെ ഉടമസ്ഥർ. അഫ്സൽ.എ.എച്ച്, നസീംഖാൻ എ.എസ്, അസീം ഹഫീസ് പി (ബ്രിക്ക്സ് & വയേഴ്സ് ടെക്നിക്കൽ സൊല്യൂഷൻസ്, കോഴിക്കോട് & കൊല്ലം) എന്നിവരാണ് ഈ വീട് നിർമ്മിച്ചതും അകത്തളവുകാരും നിർവ്വഹിച്ചതും. പ്ലാൻ വരച്ചതാകട്ടെ അജേഷും (എആർ ഡിസൈൻ സ്റ്റുഡിയോ,



**< എക്സ്റ്റീരിയർ:**

ബാംഗ്ലൂർ സ്റ്റോൺ പാകി പേർ ഗ്രാസ് പിടിപ്പിച്ചൊരുക്കിയ ഡ്രൈവ് വേയിലൂടെയാണ് വീട്ടിലേക്കുള്ള പ്രവേശനം. വീട്ടിൽ നിന്ന് തെല്ലകലെയാണ് ജിഎസ് ക്ലബ്ബിനും എച്ച്പിഎൽ പാനലിങ്ങുമുള്ള ഫാബ്രിക്കേറ്റഡ് കാർപോർച്ചിന്റെ സ്ഥാനം. ജാളി വർക്ക് ചെയ്താണ് പുതുവടവുകൾക്കുള്ള വശത്തെ ദിത്തി ഹൈലൈറ്റ് ചെയ്തത്. വുഡൻ പെയിന്റിച്ച ജിഎ റഫ്റ്റുകൾ നൽകിയാണ് മുക്ത നിലയുടെ സുരക്ഷയും സ്വകാര്യതയും ഉറപ്പാക്കിയത്. കാഴ്ചരംഗി കണക്കിലെടുത്ത് രണ്ടാം നിലയിലെ കോൺക്രീറ്റ് മേൽക്കൂരയ്ക്ക് മുകളിൽ ജിഎക്സിറ്റിട്ട് എച്ച്പിഎൽ പാനലിങ് ചെയ്തത് എടുത്തു പറയാത്തതാണ്. ദിത്തി പൂർണ്ണമായും അടച്ചു കെട്ടുന്നതിനു പകരം സ്ലൈഡ് ഏരിയയിൽ നൽകിയ യുപിവിസി സ്റ്റൈലിങ് റോറും എലിവേജനിലെ ഡിസൈൻ എലമെന്റായി മാറുന്നുണ്ട്.

കൊല്ലം). ഹരിതബിംബങ്ങൾ പരമാവധി ഉൾപ്പെടുത്തിക്കൊണ്ട് പ്രകൃതി വെളിച്ചവും ശുദ്ധവായുവും സമൃദ്ധമായി വിരുന്നേത്തുന്ന വീടൊരുക്കണമെന്ന ആവശ്യവുമായാണ് വീട്ടുമെ ഡിസൈൻ ടീമിനെ സമീപിച്ചത്. എലിവേജനിൽ വ്യത്യസ്തതയുണ്ടാകണമെന്നും അദ്ദേഹം നിഷ്കർഷിച്ചിരുന്നു. ഈ ആവശ്യങ്ങൾ നിറവേറ്റിയതിനൊപ്പം ടെൻഡ് ഗ്ലാസിന്റേയും മറ്റ് പുതുതലമുറ നിർമ്മാണസാമഗ്രികളുടേയും ഡിസൈൻ സാധ്യതകൾ കൂടി പ്രയോജനപ്പെടുത്തിയപ്പോൾ കൊല്ലം ജില്ലയിലെ മൈനാഗപ്പള്ളിയിലുള്ള ഈ വീടിന് കൈവന്ന ആംപിയൻസ് വർണ്ണനാതീതമാണ്. സമകാലികശൈലി പിൻപറ്റി 2793 ചതുരശ്ര





അങ്ങേയറ്റം സുദ്യഭ്യവും ഈടുറ്റതും  
ഭാരം കുറഞ്ഞതും തീ പിടിക്കാത്തതുമായ പോറോതോം  
ബ്രിക്കുകൾ കൊണ്ടാണ് വീട് നിർമ്മിച്ചത്



^  
ലിവിങ്ങ്:  
കസ്റ്റമൈസ്ഡ് ഫർണിച്ചർ  
വിന്യസിച്ചാറുകൂടിയ  
ഫോർമൽ ലിവിങ്ങ്.  
അക്വേറിയം ഉൾപ്പെടു  
ത്തിയ കസ്റ്റമൈസ്ഡ്  
പാർട്ടീഷനാണ് ലിവിങ്ങ്  
ഡൈനിങ്ങ് ഏരിയകളെ  
മ്മിൾ വേർതിരിക്കുന്നത്.

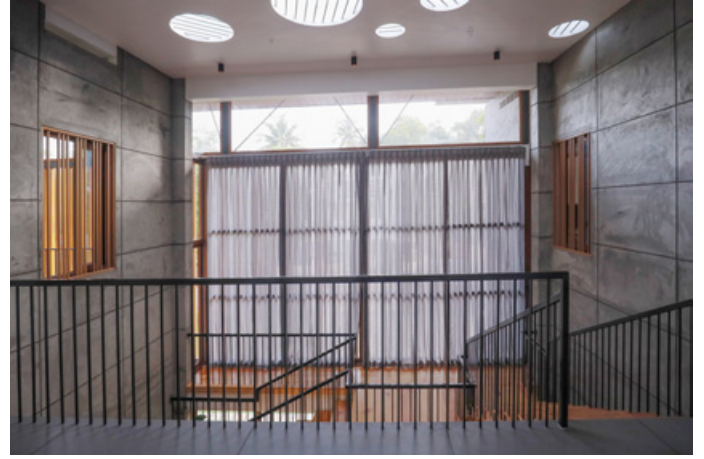
അടി വിസ്തീർണ്ണത്തിലൊരുക്കിയ വീടിനകത്തോ പുറത്തോ അലങ്കാരവേലകളുടെ അതിപ്രസരമില്ല. വെണ്മയുടെ ചാരതയാണ് അകത്തളത്തിൽ നിറയുന്നത്. പതിനെട്ട് സെന്റർ പ്ലോട്ടിൽ പരമാവധി പിന്നോട്ടിറക്കിയാണ് വീട് പണിതിരിക്കുന്നത്. ലിവിങ്ങ്, ഡൈനിങ്ങ്, കിച്ചൻ, കോർട്ട്യാർഡ്, അബ്ലൂഷൻ സപേസ്, പ്രൈവർ റൂം എന്നിവയും രണ്ട് കിടപ്പുമുറികളുമാണ് താഴത്തെ നിലയിലുള്ളത്. സ്റ്റുഡി കം വർക്ക് സ്പേസായി പരിവർത്തിപ്പിച്ച അപ്പർ ലിവിങ്ങ്, ഒരു കിടപ്പുമുറി എന്നിവയാണ് മുകൾനിലയിലെ സൗകര്യങ്ങൾ. അങ്ങേയറ്റം സുദ്യഭ്യവും ഈടുറ്റതും ഭാരം കുറഞ്ഞതും തീ പിടിക്കാത്തതുമായ പോറോതോം ബ്രിക്കുകൾ കൊണ്ടാണ് വീട് നിർമ്മിച്ചത്. ഗ്രേ കളറിലുള്ള മാറ്റ് ഫിനിഷ് വിടിഫൈഡ് ടൈലാണ് നിലമൊരുക്കാൻ ഉപയോഗിച്ചത്. സിലിണ്ട്രിക്കൽ ലൈറ്റുകളാണ് അകത്തളത്തെ പ്രകാശമാനമാക്കുന്നത്. ഗോവണിച്ചുവട്ടിൽ ജലാശയമൊരുക്കിയത് വ്യത്യസ്തതയാണ്. കോയ്മതസ്യങ്ങൾ നീന്തിത്തുടിക്കുന്ന ജലാശയത്തിന്റേയും ഹരിതബിംബങ്ങൾ ഉൾപ്പെടുത്തിയ കോർട്ട്യാർഡിന്റേയും സാന്നിധ്യം അകത്തളത്തെ കുളിർമയേറിയതാക്കിത്തീർക്കുന്നുണ്ട്.



^  
**ഡൈനിങ്:**  
 തേക്കിൻ തടിയിൽ തീർത്ത ഫർണിച്ചറാണ് ഡൈനിങ്ങിലുള്ളത്. ക്യൂബിക്കിൾ മാതൃകയിലൊരുക്കിയ വാഷ് ഏരിയയും ഡൈനിങ്ങിന്റെ ഭാഗമാണ്.

< **കോർട്ട്യാർഡ്:**  
 സിറ്റിങ്സ്പേസും ഹരിതബിംബങ്ങളും ഉൾപ്പെടുത്തി ഡൈനിങ്ങിനു സമീപമൊരുക്കിയ കോർട്ട്യാർഡ്.

അകത്തളം അങ്ങേയറ്റം വായു സഞ്ചാരമുള്ളതും അന്തേവാസികൾക്കും സന്ദർശകർക്കും നവോന്മേഷം പകരുന്നതുമായിരിക്കണമെന്ന വീട്ടുമയുടെ ആഗ്രഹം മുൻനിർത്തിയാണ് ഇവ വീടിന്റെ ഭാഗമാക്കിയത്. സ്നേഹർ ഏരിയയും കോർട്ട്യാർഡ് സ്പേസും സ്കൈലിറ്റാക്കി ജിഐ ഷീറ്റ് ട്രിറ്റിക്കുകയാണ്. ഫസ്റ്റ് ഫ്ലോറിന്റെ ഭിത്തിയുടെ മുകൾ ഭാഗത്ത് എയർ ഹോളുകൾ നൽകിയാണ് പ്രകൃതി വെളിച്ചവും വായുസഞ്ചാരവും ഉറപ്പാക്കിയത്. ഗോവണിച്ചുവട്ടിലെ ജലാശയത്തിനും ഇന്റേണൽ കോർട്ട്യാർഡിനു മിടയിലാണ് ഡൈനിങ് ഏരിയ ക്രമീകരിച്ചത്. അകത്തളത്തിലെ റിമോട്ട് കർട്ടനുകളുടെ സാന്നിധ്യം ഡിസൈൻ എലമെന്റായി മാറുന്നുണ്ട്. പ്രത്യേക ഡ്രസിങ് ഏരിയ ഉൾപ്പെടുത്തി ബാത് അറ്റാച്ച്ഡാ



**സ്റ്റേയർ ഏരിയ:**

ജിഹ്വ സ്ട്രക്ചറും പൈൻവുഡ് പാനലിങ്ങുമുള്ള ഫ്ലോട്ടിങ് ഗോവണിയാണ് ഇവിടുത്തേത്. ടൈൽ ക്ലാഡിങ്ങിനെ പ്രതിതിയുണർത്തും വിധം ഗ്രൂവ് പാറ്റേൺ നൽകിയാണ് സ്റ്റേയർ ഏരിയയുടെ ഭിത്തി ഹൈലൈറ്റ് ചെയ്തത്. ഗോവണിച്ചുവട്ടിൽ ജലാശയം, വാട്ടർ ഫൗണ്ടൻ എന്നിവയ്ക്കൊപ്പം അകത്തളാലങ്കാരച്ചെടികളും ഉൾപ്പെടുത്തിയിട്ടുണ്ട്.

V

അകത്തളം അങ്ങേയറ്റം വായു സഞ്ചാരമുള്ളതും അന്തേവാസികൾക്കും സന്ദർശകർക്കും നവോന്മേഷം പകരുന്നതുമായിരിക്കണമെന്ന വീട്ടുടമയുടെ ആഗ്രഹം മുൻനിർത്തിയാണ് കോയ്മത്സ്യങ്ങൾ നീന്തിത്തുടിക്കുന്ന ജലാശയവും ഹരിതബിംബങ്ങൾ ഉൾപ്പെടുത്തിയ കോർട്ട്യാർഡും വീടിന്റെ ഭാഗമാക്കിയത്





മുഹമ്മദ് ഫൈസലും കുടുംബവും

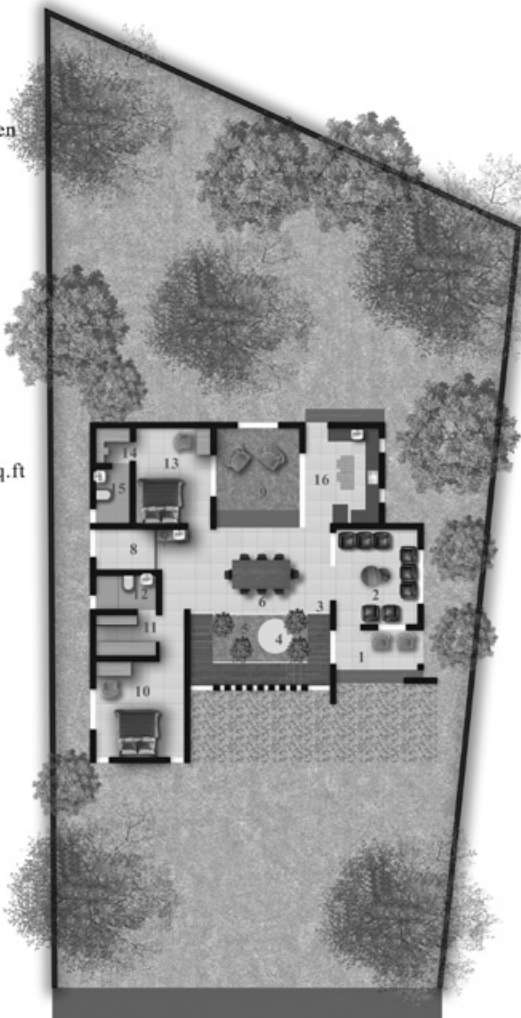
PROJECT DETAILS	
Structural Engineer/Civil Engineer/ Interior Designer	Afzal A.H., Nazimkhan A.S. & Azeem Hafees P. Bricks And Wires Technical Solutions 6 th Floor, H&J Mall, Lalaji Junction Karunagappally-690518 Phone- 7994567057,56,55
Civil Consultant	Ajesh A R Design Studio, Mynagappally, Kollam. Ph: 9745143543
Owner	Muhammad Faizal
Location	Mynagappally, Kollam
Year of Completion	2022
Site Area	18 Cent
Built Area	2793 Sq.Ft
Landscaping Consultant/ Landscaping Contractor	Kalista, Landscape Designer, Mavelikkara Ph: 7902952026
Furnishing / Curtains, Blinds Etc.	Ecoshield, Changanassery, Vazhoor Road, Changanassery 9544050200
New Products Used	Porotherm Brick, Boilo Water Resistant Sheet For Kitchen , Aquarium, Washbasin Area.

### Ground Floor Plan



1. Sitout
2. Living
3. Stair
4. Waterbody
5. Indoor Green
6. Dining
7. Ablution
8. Prayer
9. Courtyard
10. Bedroom
11. Dressing
12. Toilet
13. Bedroom
14. Dressing
15. Toilet
16. Kitchen

Area : 1884 sq.ft

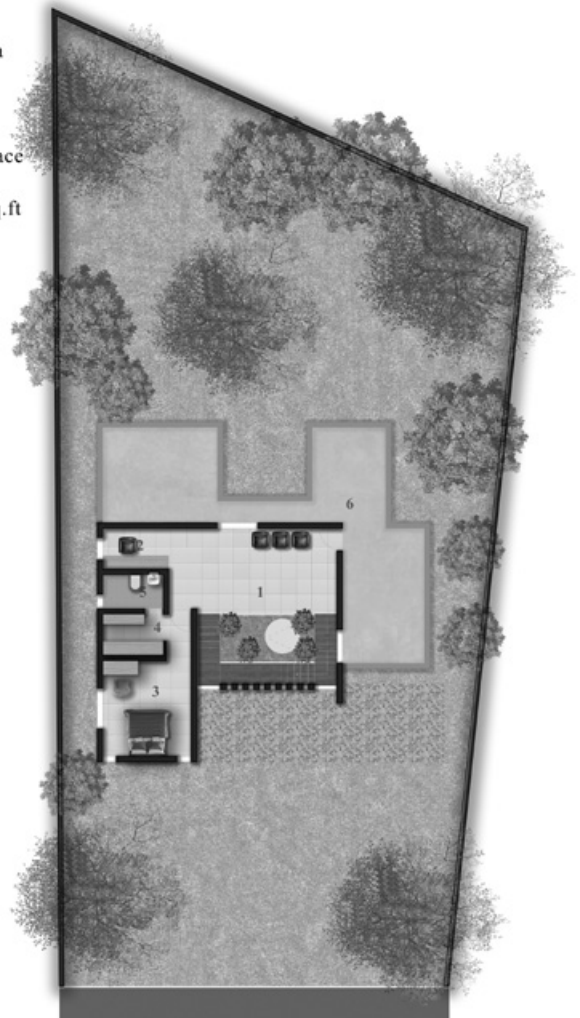


### First Floor Plan



1. Living
2. Study Area
3. Bedroom
4. Dressing
5. Toilet
6. Open Terrace

Area : 909 sq.ft



ടഫൻഡ് ഗ്ലാസിന്റേയും മറ്റ് പുതുതലമുറ നിർമ്മാണ സാമഗ്രികളുടേയും ഡിസൈൻ സാധ്യതകൾ പരമാവധി പ്രയോജനപ്പെടുത്തിയിട്ടുണ്ട്



മാസ്റ്റർ ബെഡ്റൂം: > വർക്ക്സ്‌പേസ് ഉൾപ്പെടുത്തിയ മാസ്റ്റർ ബെഡ്റൂം. ഹെഡ്‌സൈഡ് വാളിലെ ജനാലകളും ഫാബ്രിക്ക് പാനലിങ് ചെയ്ത ഹെഡ്ബോർഡുമാണ് ഇവിടുത്തെ ഡിസൈൻ ഏലമെന്റുകൾ.



△ കിച്ചൻ: ഹൈഗ്ലോസി ലാമിനേറ്റ് ഫിനിഷ് ക്യാബിനറ്റുകൾ ഉൾപ്പെടുത്തി ബ്ലാക്ക് & വൈറ്റ് തീമിലൊരുക്കിയ കിച്ചൻ. ബ്രേക്ക്ഫാസ്റ്റ് കൗണ്ടറും ഇവിടെയുണ്ട്. വിട്രിഫൈഡ് ഗ്ലാബാണ് കൗണ്ടർടോപ്പിലുള്ളത്.

യാണ് കിടപ്പുമുറികളെല്ലാം ഒരുക്കിയത്. അടുക്കളയിൽ മാത്രമേ ജിപ്സം സീലിങ്ങുള്ളൂ. വർക്കേരിയ, സ്റ്റോർ റൂം എന്നിവയും ബ്രേക്ക്ഫാസ്റ്റ് സൗകര്യമുള്ള അടുക്കളയ്ക്കനുബന്ധമായുണ്ട്. വാഷ് ഏരിയയ്ക്കും പ്രെയർ റൂമിനുമിടയിലെ സ്ഥലം യൂട്ടിലിറ്റി സ്പേസായാണ് പരിവർത്തിപ്പിച്ചത്. വുഡൻ റീപ്പറുകളെന്ന പ്രതീതിയുണർത്തുന്ന സ്റ്റൈലിങ് ഡോറാണ് പ്രെയർ ഏരിയയ്ക്ക് നൽകിയത്. മറൈൻസ്റ്റൈലാണ് കട്ടിലുകൾ, കബോർഡുകൾ, ലാപ്ടോപ്പ് ടേബിളുകൾ എന്നിവയുടെ നിർമ്മാണ സാമഗ്രി. നനവു തട്ടാനിടയുള്ളിടത്തെല്ലാം ബോയിലോ ബോർഡു കൊണ്ടാണ് പാനലിങ് ചെയ്തത്. അകത്തളം ജീവസ്റ്റാറ്റ താകണമെന്ന വീട്ടുടമയുടെ ആഗ്രഹപ്രകാരം വീടിനുള്ളിൽ അകത്തളാലങ്കാരച്ചെടികൾ സമൃദ്ധമായി ഉൾപ്പെടുത്തിയിട്ടുണ്ട്. സൗരോർജ്ജപാനലുകളും മഴവെള്ള സംഭരണിയും സുസ്ഥിരതയിലൂന്നി ഒരുക്കിയ ഈ വീടിന്റെ ഭാഗമാണ്. പതിനഞ്ചു മാസങ്ങൾക്കകമാണ് നിർമ്മാണപ്രവൃത്തികൾ പൂർത്തീകരിച്ചത്. ■

# ഡിസൈൻ തീം തന്നെ താരം

ഡിസൈൻ തീം കൊണ്ട് ശ്രദ്ധേയമായ ഇന്റീരിയർ

ട്രൈം ഡിസൈൻ  
ഡോട്ടോംപ്രൈം  
ഇന്റീരിയർ സൊല്യൂഷൻ

ഡിസൈൻ: ആർക്കിടെക്റ്റ് നൗഫാൻ നസീർ (പ്രിൻസിപ്പൽ ആർക്കിടെക്റ്റ്) & ആർക്കിടെക്റ്റ് ഇഫ്ത്തി (studioarch + partners, കോഴിക്കോട്)  
പ്രോപ്പർട്ടി: ഹൈലൈറ്റ് ബിസിനസ് പാർക്ക്, കോഴിക്കോട്  
ക്ലയന്റ്: മനോജ് കുമാർ  
വിസ്തീർണ്ണം: 1350 സ്ക്വയർഫീറ്റ്





ആർക്കിടെക്റ്റ് ഇഫ്ത്തി ങ് ആർക്കിടെക്റ്റ് നൗഫാൻ നസീർ



### പ്രത്യേകതകൾ

രൂപകൽപ്പന, നിറഭേദം, ചമയാലങ്കാരങ്ങൾ എന്നിവയിലെല്ലാം എത്രത്തോളം കുറുമറ്റതാകുമോ അത്രത്തോളം തന്നെ മികവ് പ്രാപ്യമായിരിക്കുന്ന വേറിട്ട ഇന്റീരിയറാണിത്. മനോഹരം, പ്രൗഢം തുടങ്ങിയ ഏതു വിശേഷണങ്ങളും ഇവിടെ യോജിക്കും. നിറക്കൂട്ടുകളുടെ തെരഞ്ഞെടുപ്പിനെ ആശ്രയിച്ചായിരുന്നു രൂപകൽപ്പന വികസിച്ചത്. അതുകൊണ്ട് തന്നെ ഓൺ സൈറ്റിലേക്ക് എത്തുമുമ്പ് നിറവും രൂപവും അലങ്കാരവും വെളിച്ചവും എല്ലാം തീരുമാനിക്കപ്പെട്ടിരുന്നു. കമാനാകൃതിയും വക്രാകൃതിയുമാണ് രൂപനിർണയത്തിൽ മുനിട്ടു നിൽക്കുന്നത്. സാധ്യമായിട്ടെല്ലാം ഈ ഡിസൈൻ പാറ്റേണുകൾ അതിശയകരമാം വിധം കണ്ണി തെറ്റാതെ തുടർന്നതായി കാണാം. റഷ്യയിൽ എഞ്ചിനീയറായ കുടുംബനാഥൻ, ഭാര്യ, രണ്ടു പെൺകുട്ടികൾ എന്നിവരാണ് ഇവിടുത്തെ താമസക്കാർ. വളരെ അടിസ്ഥാനപരമായ സൗകര്യങ്ങളുള്ള, ഇടുങ്ങിയതും അടഞ്ഞതുമായ ഫ്ലാറ്റിന്റെ അനുഭവത്തെ പൂർണ്ണമായി മാറ്റിയെടുത്ത്, വെളിച്ചവും ഡിസൈനിന്റെ വ്യത്യസ്തതയൊരു അന്തരീക്ഷവും ഒരുക്കുകയാണ് ആർക്കിടെക്റ്റുകൾ ഇവിടെ ചെയ്തത്. കിച്ചനും കോമൺ ഏരിയകളുമെല്ലാം പുനർനിർവചിക്കപ്പെട്ടു. എല്ലാം സ്വീഡിഷ് പുതുഭാവം കൊണ്ടുവരാൻ കഴിഞ്ഞു. ഇടങ്ങളെല്ലാം താമസക്കാരുടെ ജീവിത രീതിയ്ക്ക് ഏറ്റവും അനുയോജ്യമാകുന്ന വിധത്തിൽ മാറ്റിയെടുത്തു. ഈടുനിൽക്കുന്നതും നിലവാരമുള്ളതുമായ മെറ്റീരിയലുകൾ, പൂർണ്ണമായും തീമിൽ ഊന്നിയുള്ള ഡിസൈൻ തുടർച്ച, പരമാവധി സ്റ്റോറേജ് സൗകര്യങ്ങൾ എന്നിവയെല്ലാം ഈ ഇന്റീരിയറിനെ അസാധാരണമെന്ന വിശേഷത്തോട് അടുപ്പിക്കുന്നു. ഫോയർ, ലിവിങ്, ഡൈനിങ്, കിച്ചൻ, ബാൽക്കണി, ബാത് അറ്റാച്ഡായ മൂന്നു ബെഡ്റൂമുകൾ എന്നിവയാണ് സ്വീഡിഷുകൾ.



**ലിവിങ് ▲**

ഡിസൈൻ തീം തന്നെയാണ് ഈ ഇന്റീരിയറിലെ താരം. ലിവിങ് ഏരിയ നോക്കാം, സ്കൈ കോൺസെപ്റ്റിലാണ് ഇവിടം ഒരുക്കിയത്. ആകാശനീലിമ, ഭിത്തിയിലെ പകുതിമറഞ്ഞിരിക്കുന്ന സൂര്യൻ, സൂര്യന്റെ പാറ്റേണിനകത്ത് ദൃശ്യമാകുന്ന ലാൻഡ്സ്കേപ്പിന്റെ ഡെപ്ത്, ക്ലൗഡ് പാറ്റേണിലുള്ള ലൈറ്റ് എന്നിവയെല്ലാം ചേർത്ത് ആകാശത്തിന്റെ ഉന്നതമായ അവസ്ഥയെ ഇവിടെ മിഴിവോടെ സൃഷ്ടിച്ചിരിക്കുന്നു. ടിഫനി ബ്ലൂ, ലൈറ്റ് പീച്ച് എന്നീ നിറങ്ങളുടെ വൈരുദ്ധ്യാത്മകമായ സംയോജനമാണ് ഏറ്റവും ശ്രദ്ധേയം. വീട്ടിലെ രണ്ടു പെൺകുട്ടികളാണ് ഈ കളർ തെരഞ്ഞെടുത്ത്. ഭിത്തിയിലെയും സീലിങ്ങിലെയും കർവ് ഡിസൈനുകളെല്ലാം ഫ്ളെക്സിബിൾ കൊണ്ടാണ് ചെയ്തത്. കസ്റ്റമൈസ് ചെയ്ത ബ്ലാക്ക് നിറത്തിലുള്ള ലെതർ സോഫ, ദീർഘവൃത്താകൃതിയിലുള്ള സോളിഡ് പാറ്റേൺ കോഫി ടേബിൾ, ഇൻഡോർ പ്ലാന്റ് എന്നിവയെല്ലാം ഇവിടെ കാണാം. ഇറക്കുമതി ചെയ്ത ടെറാസോ ടൈലാണ് ഫ്ളോറിങ്ങിന് തെരഞ്ഞെടുത്തത്.

സ്കൈ കോൺസെപ്റ്റിലാണ് ലിവിങ് ഏരിയ ഒരുക്കിയത്





**ഡൈനിങ് & വാഷ് ഏരിയ >**

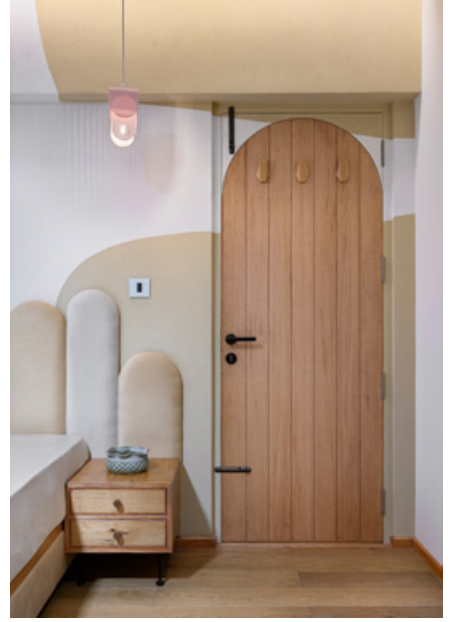
ഡൈനിങ് - കിച്ചൻ ഏരിയകൾ ഓപ്പൺ രീതിയിലേക്ക് കൊണ്ടു വരേണ്ടത് ഇവിടെ ആവശ്യമായിരുന്നു. ഫ്ളാറ്റിൽ നേരത്തെയുള്ള കിച്ചൻ, വെന്റിലേഷൻ കുറഞ്ഞതും ഇടുക്കും തോന്നിക്കുന്നതുമായിരുന്നു. കോമൺ സ്പേസുകൾ ഒഴുക്കോടെ വരാനായി ഡൈനിങ്ങിനും കിച്ചനും ഇടയിലുള്ള കോമൺ ഭിത്തി പൊളിച്ചതിനു ശേഷം ഈ സ്പേസുകളെ ഓപ്പൺ മട്ടിലേക്ക് കൊണ്ടുവന്നു. ഇതോടെ, ലിവിങ്ങിനോടു ചേർന്നുള്ള ബാൽക്കണിയിൽ നിന്ന് നാചറൽ ലൈറ്റും ഇഷ്യൂംപോലെ ലഭ്യമായി. പൊളിച്ച ഭിത്തി ഒരു കർവി ബ്രേക്ക് ഫാസ്റ്റ് കൗണ്ടറായി രൂപാന്തരപ്പെടുത്തിയതോടെ തീം ഇവിടെയും തുടരാൻ സാധിച്ചു. കസ്റ്റമൈസ് ചെയ്ത മാർബിൾ ടോപ്പ് ടേബിളും സോളിഡ് റൗണ്ട് കൂഷ്യൻ ഉൾക്കൊള്ളുന്ന ബെഞ്ചുമാണ് ഡൈനിങ് ഫർണിച്ചർ. ട്രാക്ക്ലൈറ്റും നൽകി. ഇറക്കുമതി ചെയ്ത ഹാൻഡ്മെയ്ഡ് ടൈലാണ് വാഷ് ഏരിയയിലെ ഹൈലൈറ്റ്. റൗണ്ട് മിറർ. ഗ്ലാസ് കവേർഡ് സ്റ്റോറേജ് യൂണിറ്റ് എന്നിവയും കാണാം.

കമാനാക്വതിയും വക്രാക്വതിയുമാണ് രൂപകൽപ്പനയിൽ മുനിട്ടു നിൽക്കുന്നത്



## ബെഡ്റൂമുകൾ

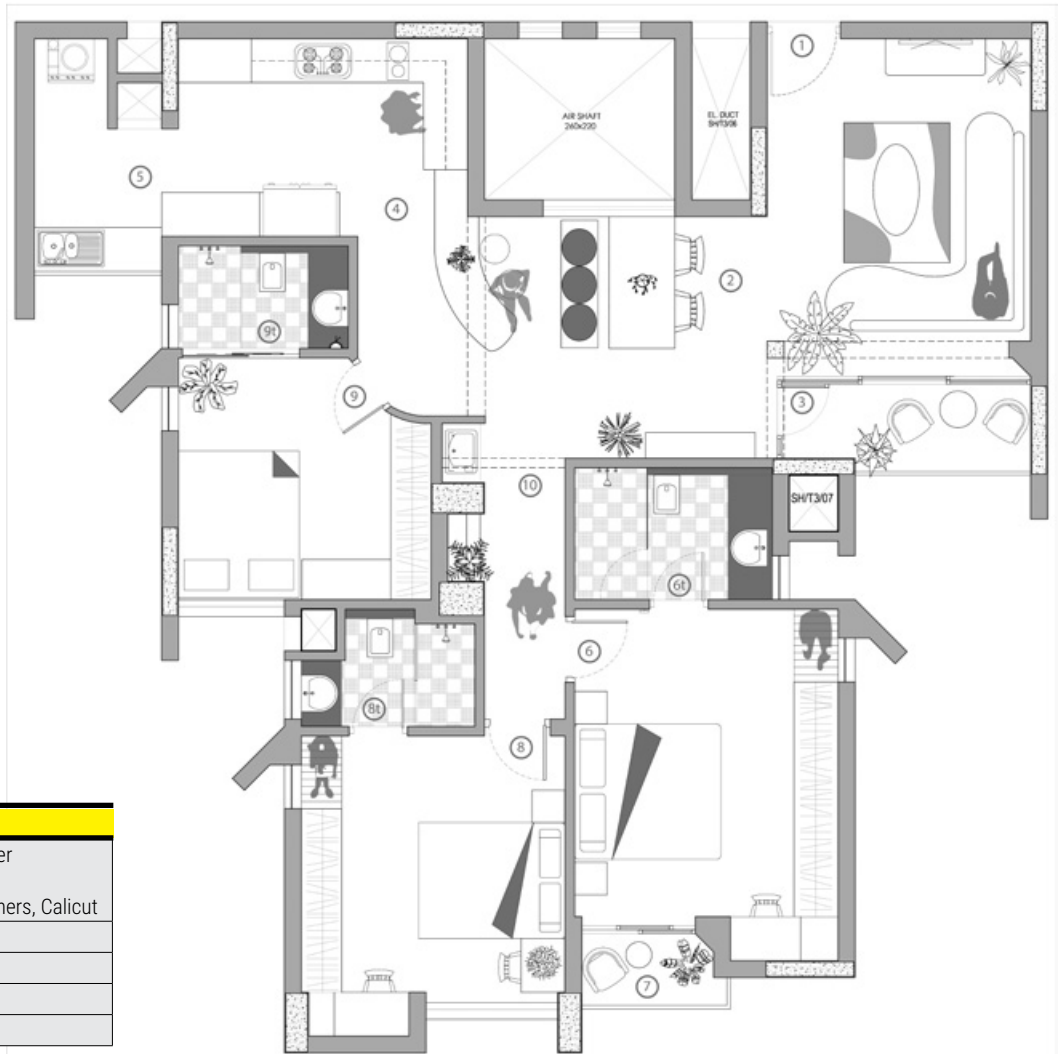
ഡിസൈൻ തീം, സൗകര്യങ്ങളുടെ ക്രമീകരണം എന്നിവയിലെല്ലാം മാതൃകയാണ് ബെഡ്റൂമുകളുടെ ഡിസൈൻ. പ്ലൈവുഡ് - വെനീർ മെറ്റീരിയലുകൾ ഉപയോഗിച്ച് കസ്റ്റംമെയ്ഡു ചെയ്ത മുഴുനീളത്തിലുള്ള വാൾ ടു വാൾ വാല്യോബുകൾ ഇവിടെ കാണാം. വാല്യോബുകൾ സ്ഥാനപ്പെടുത്താൻ വേണ്ടി മുറിയിൽ നേരത്തെ പണിതു വെച്ചിരുന്ന വലിയ നിഷ് ഏരിയകൾ കർവ് മട്ടിൽ തന്നെ ഇരിപ്പിടങ്ങളായി മാറ്റിയെടുത്തു. കർവ് തീമിൽ ഒരുക്കിയ അപ്ഹോൾസ്റ്ററി വർക്കുകൾ, തീമനുസരിച്ച് ഒരുക്കിയ പെൻഡന്റ് ലൈറ്റുകൾ, വുഡൻ ഫ്ളോറിങ്, ക്യൂരിയോസ്, ഇൻഡോർ പ്ലാന്റുകൾ എന്നിവയെല്ലാം കിടപ്പുമുറികളിൽ ഉൾക്കൊള്ളിച്ചു.



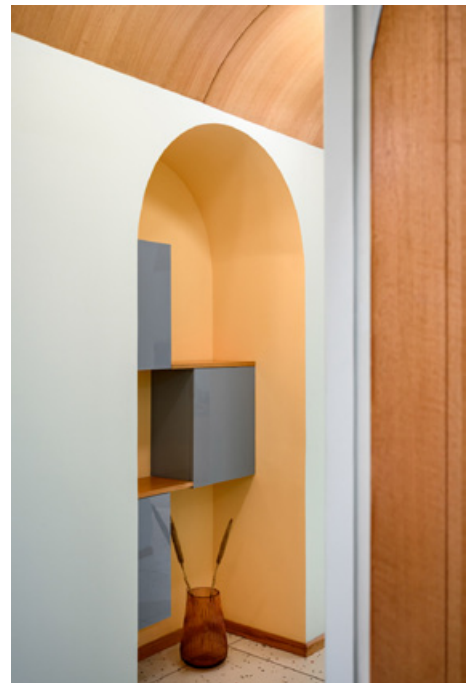
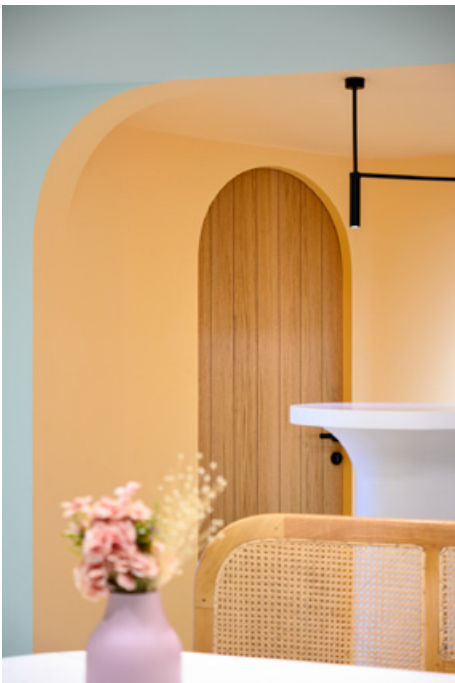
വാല്യോബുകൾ സ്ഥാനപ്പെടുത്താൻ വേണ്ടി മുറിയിൽ പണിതു വെച്ച വലിയ നിഷ് ഏരിയകൾ കർവ് മട്ടിൽ തന്നെ ഇരിപ്പിടങ്ങളായി മാറ്റിയെടുത്തു.



ടിഫനി ബ്ലൂ ,ലൈറ്റ് പീച്ച് എന്നീ നിറങ്ങളുടെ വൈരുദ്ധ്യാത്മകമായ സംയോജനമാണ് ഏറ്റവും ശ്രദ്ധേയം



PROJECT DETAILS	
Architect	Ar. Naufan Nazeer Ar. Ifthi Studioarch+partners, Calicut
Owner	Manoj kumar
Location	Calicut
Year of Completion	2022
Built Area	1350 Sq.ft.



ഈടുനിൽക്കുന്നതും  
 നിലവാരമുള്ളതുമായ മെറ്റീരിയലുകൾ,  
 പൂർണ്ണമായും തീമിൽ ഉന്നിയുള്ള  
 ഡിസൈൻ തുടർച്ച, പരമാവധി  
 സ്റ്റോറേജ് സൗകര്യങ്ങൾ  
 എന്നിവയെല്ലാം ഈ ഇന്റീരിയറിനെ  
 അസാധാരണമെന്ന  
 വിശേഷത്തോട് അടുപ്പിക്കുന്നു



### ▲ കിച്ചൻ

പ്ലൈവുഡ്, വെനീർ, ഗ്ലാസ് എന്നീ മെറ്റീരിയലുകളാണ് കിച്ചൻ ക്യാബിനറ്റുകളെടുക്കാൻ തെരഞ്ഞെടുത്തത്. ഇറക്കുമതി ചെയ്ത വ്യത്യസ്തമായൊരു ഹാൻഡ്‌മെയ്ഡ് ടൈലാണ് ബാക്ക്സ്‌പ്ലാഷ് ഏരിയയിൽ ഒട്ടിച്ചത്. ഈ മെറ്റീരിയൽ കുട്ടികൾക്ക് കോൺട്രാസ്റ്റ് ആകുന്ന തരത്തിൽ ബ്ലാക്ക് നിറത്തിലുള്ള മാറ്റ് ഫിനിഷ് ടൈലു കൊണ്ട് ഫ്ലോറിങ്ങൊരുക്കി. ക്രോക്കറി ഷെൽഫ്, മൈക്രോവേവ് ഓവൻ ഉൾപ്പെടെ ക്രമീകരിച്ചു കൊണ്ടുള്ള ഇൻബിൽറ്റ് സ്പേസുകൾ ഒതുക്കം തോന്നിക്കുന്നതിനൊപ്പം അടുക്കളയെ കൂടുതൽ വിശാലമാക്കാനും സഹായിക്കുന്നു. ■

# അകത്തളാലകാരസാമഗ്രികളുടെ വിപുലശേഖരവുമായി ഇക്കോഷീൽഡ് പീസ്ഫുൾ ഹോംസ്

അകത്തളങ്ങൾക്ക് അനിർവചനീയ സൗന്ദര്യമേകുന്ന ലോകോത്തര ബ്രാൻഡഡ് ഉത്പ്പന്നങ്ങൾ വിതരണം ചെയ്തു കൊണ്ട് കേരളത്തിലെ ഉപഭോക്താക്കളുടെ മനം കവർന്ന ജനപ്രിയ സ്ഥാപനമാണ് ഇക്കോഷീൽഡ്. ചേതോഹരമായ മോസ്കിറ്റോ നെറ്റുകൾ, വിൻഡോ ബ്ലൈൻഡുകൾ, ബാൽക്കണി സ്ക്രീനുകൾ, വാൾപേപ്പറുകൾ, കർട്ടനുകൾ, റിമോട്ട് കർട്ടനുകൾ എന്നിവയുടെ മായാലോകമാണ് ഇക്കോഷീൽഡിന്റെ വിവിധ ഷോറൂമുകളിൽ ഇതൾ വിരിഞ്ഞിരിക്കുന്നത്. അഞ്ച് വർഷത്തെ പ്രവർത്തനപാരമ്പര്യമുള്ള ഈ കടമ സർട്ടിഫൈഡ് സ്ഥാപനം ഇതിനോടകം 1700-ൽ പരം പ്രോജക്റ്റുകൾ വിജയകരമായി പൂർത്തിയാക്കി കഴിഞ്ഞു. നിരന്തര ഗവേഷണങ്ങളുടെ അടിസ്ഥാനത്തിൽ നിർമ്മിക്കപ്പെടുകയും തികഞ്ഞ കൃത്യതയോടെ സ്ഥാപിക്കപ്പെടുകയും ചെയ്യുന്ന ഇക്കോഷീൽഡ് ബ്രാൻഡ് പ്രീമിയം ബ്ലൈൻഡുകളും കർട്ടനുകളും മോസ്കിറ്റോ നെറ്റുകളും ബാൽക്കണി കർട്ടനുകളും അതീവ സുരക്ഷിതവും അങ്ങേയറ്റം മൃദുലവുമാണ്. വിവിധ ശൈലികളിലുള്ള അകത്തളങ്ങളുടെ വാതിലുകൾ, ജനലുകൾ, ബാൽക്കണികൾ എന്നിവയ്ക്ക് തികച്ചും അനുയോജ്യമായ ലോകോത്തര നിലവാരം പുലർത്തുന്ന ഫിഫർ ബ്രാൻഡ് മോസ്കിറ്റോ നെറ്റുകളാണ് ഇക്കോഷീൽഡ് ഉപഭോക്താക്കളിലേക്കെത്തിക്കുന്നത്. തികച്ചും കസ്റ്റമൈസ്ഡായി നിർമ്മിക്കപ്പെടുന്ന വിവിധ വർണ്ണങ്ങളിലുള്ള ഫൈബർഗ്ലാസ്, മെറ്റൽ, പോളിയെസ്റ്റർ സ്ക്രീനുകൾ കൊതുകിലും മറ്റ് കീടങ്ങളിലും നിന്ന് സംരക്ഷണം നൽകുന്നതിനൊപ്പം സ്വകാര്യതയും ഉറപ്പാക്കുന്നുണ്ട്. ഈടുറ്റതും അതിമനോഹരവുമായ പതിനാലുതരം ഫിറ്റ്മെന്റുകൾ ഫിഫർ ബ്രാൻഡ് മോസ്കിറ്റോ നെറ്റുകളുടെ ആകർഷണീയത പതിന്മടങ്ങുന്നുണ്ട്. തികച്ചും ട്രെൻഡിയും അനായാസം പരിപാലിക്കാവുന്നതും റസിഡൻഷ്യൽ, കമേഴ്സ്യൽ ഏരിയകൾക്ക് ഒരു പോലെ അനുയോജ്യവുമായ ലിവിൻ ബ്രാൻഡ് കസ്റ്റമൈസ്ഡ് ബ്ലൈൻഡുകൾ ഇവിടെ ലഭ്യമാണ്.



മാണ്. ഇതിനൊപ്പം മാർവെൽ, ലൂവർലൈൻ, AD ബ്ലൈൻഡുകളും ഇക്കോഷീൽഡ് ഉപഭോക്താക്കളിലേക്ക് എത്തിക്കുന്നുണ്ട്. അങ്ങേയറ്റം ആകർഷകവും ഈടുറ്റതും അനായാസം പരിപാലിക്കാവുന്നതും ഹരിതമാനദണ്ഡങ്ങൾ കൃത്യമായി പിന്തുടരുന്നതുമായ ഇവ ബഡ്ജറ്റ് ഫ്രണ്ട്ലിയുമാണ്. വീടുകളിലേക്ക് എന്ന പോലെ വിവിധ ബഹുനിലക്കെട്ടിടങ്ങൾ, മാളുകൾ, ഹോസ്പിറ്റലുകൾ എന്നിവയ്ക്ക് ആവശ്യാനുസാരം യഥാസമയം ഒരു പോലുള്ള ആയിരക്കണക്കിന് ബ്ലൈൻഡുകൾ എത്തിച്ചു നൽകാനും ഈ സ്ഥാപനം പര്യാപ്തമാണെന്നത് എടുത്തു പറയത്തക്കതാണ്. കാഴ്ചഭംഗിക്കും സ്വകാര്യതക്കുമൊപ്പം മഴ, ഹാനികരമായ അൾട്രാവയലറ്റ് രശ്മികൾ, പൊടി, വിവിധ കീടങ്ങൾ എന്നിവയിൽ നിന്ന് സംരക്ഷണവുമൊരുക്കുന്ന സുതാര്യമായ ഫിഫർ ബ്രാൻഡ് ബാൽക്കണി സ്ക്രീനുകളും ഇക്കോഷീൽഡ് ഷോറൂമിൽ അണിനിരത്തിയിട്ടുണ്ട്. ആവശ്യാനുസാരം മാനുവലായും മോട്ടോർ ഉപയോഗിച്ചും പ്രവർത്തിപ്പിക്കാവുന്ന ബാൽക്കണി സ്ക്രീനുകളുടെ ഫാബ്രിക്കിന് പത്തു വർഷത്തെ വാറന്റിയും ഈ സ്ഥാപനം ഉറപ്പു നൽകുന്നുണ്ട്. മ്യൂറൽ പെയിന്റിങ്ങുകളും പതിനായിരത്തിൽ പരം ലോകോത്തര ഡിസൈനുകളും സമന്വയിക്കുന്ന ട്രെൻഡിയും സ്റ്റെറ്റിലിഷ്യമായ വാൾപേപ്പറുകളും ഇവിടെയുണ്ട്. ആഗോള നിലവാരത്തിലുള്ള ഫാബ്രിക്കുകൾ ഉപയോഗിച്ച് ചാരുതയാർന്ന ഡിസൈനുകളിലൊരുക്കിയതും വിവിധ കെട്ടിടങ്ങളുടെ മുഖഛായ തന്നെ മാറ്റാൻ ശേഷിയുള്ളതും എല്ലാവരുടേയും പോക്കറ്റിനിണങ്ങുന്നതുമായ റിപ്പിൾ ഫോൾഡ്, ഐലറ്റ്, ഡുവൽ കർട്ടനുകളുടെയും റിമോട്ട് കർട്ടനുകളുടെയും വിപുലമായ ശേഖരവും ഇവിടെയുണ്ട്. ഭവനനിർമ്മാണ രംഗത്തെ പുതുപ്രവണതകൾ അതീവ കൃത്യതയോടെ സാംഗീകരിച്ചാണ് ഇക്കോഷീൽഡിലെ അർപ്പണമനോഭാവമുള്ള വിദഗ്ധർ ഓരോ ഉത്പ്പന്നങ്ങളും വിൽപ്പനയ്ക്ക് സജ്ജമാക്കുന്നത്. മികച്ച വിൽപ്പനാനന്തര സേവനവും ഫ്രീ ഡെമോൺസ്ട്രേഷൻ സേവനവുമാണ് ഇക്കോഷീൽഡിന്റെ ജനപ്രീതിക്ക് നിദാനം.



കൂടുതൽ വിവരങ്ങൾക്ക്: ഇക്കോഷീൽഡ് പീസ്ഫുൾ ഹോംസ്, കുന്നിപ്പുറവിൽ കോംപ്ലക്സ്, കുരിശുമുക്ക് പി.ഒ, ചങ്ങനാശ്ശേരി, കോട്ടയം; നിഡി ടവേഴ്സ്, രാമൻകുളങ്ങര, കൊല്ലം & കോൺഫിഡന്റ് അന്റോലിയ, എളമക്കര, എറണാകുളം, ഫോൺ- 954050200, 9544574520, ഇമെയിൽ- [ecosshield.phifer@gmail.com](mailto:ecosshield.phifer@gmail.com), വെബ്സൈറ്റ്- [www.ecoshieldhomes.com](http://www.ecoshieldhomes.com)

# Assuring hassle free construction projects anywhere anytime!



**IHDC**  
INDIRA HOME DEVELOPERS  
& CONTRACTORS LLP



**DPK Towers, R. Madhavan Nair Road,  
Ravipuram, Kochi - 682016**

Tel: **+91 94471 67706, 0484 2356150**  
E-mail: [gopakumarchitect@gmail.com](mailto:gopakumarchitect@gmail.com)  
[ihdckerala@gmail.com](mailto:ihdckerala@gmail.com)  
[thearchitectsgroup2020@gmail.com](mailto:thearchitectsgroup2020@gmail.com)

[www.ihdckerala.com](http://www.ihdckerala.com)

## Spread The Sparkle!



From now indeed -  
All that glitters is not Gold,  
it could well be **Galtex Sparkle Finishes.**



**GALTEX**<sup>®</sup>  
Specialty Paints & Textures

**GALTEX COATINGS PVT LTD**

📍 20/289A, NH-544, Metro Pillar 330, Pathadipalam,  
Changampuzha Nagar PO, Kochi-682033, India

☎ +91 484 2542542 ✉ [coatings@galtexindia.com](mailto:coatings@galtexindia.com)

📘 GaltexTextures | 📷 [galtexcoatings](https://www.instagram.com/galtexcoatings) | [www.galtexindia.com](http://www.galtexindia.com)

📺 Galtex Texture Training

Customer Care - 9895 400 500

# സെൻട്രൽ മാർക്കറ്റിങ് സിൻഡിക്കേറ്റിന് പുതിയ ആസ്ഥാനമന്ദിരം



പ്രമുഖ കേബിൾ നിർമ്മാതാക്കളും വിതരണക്കാരുമായ ഗ്ലോസ്റ്റർ കേബിൾസിന്റെ കേരളത്തിലെ ഡീലർമാരായ സെൻട്രൽ മാർക്കറ്റിങ് സിൻഡിക്കേറ്റിന്റെ (സി.എം.എസ്.) പുതിയ ആസ്ഥാനമന്ദിരം കഴിഞ്ഞ മാസം ആറാം തീയതി ഗാന്ധിനഗർ ഫയർ സ്റ്റേഷൻ എതിർവശം ഉദ്ഘാടനം ചെയ്യപ്പെട്ടു. സി.എം.എസ്. സഹസ്ഥാപകൻ എ.വി രാജാമണിയായിരുന്നു ഉദ്ഘാടകൻ. പാർട്ടിണർമാരായ ആനന്ദ് രാജാമണിയും ദിലീപ് രാമനും ചടങ്ങിൽ സന്നിഹിതരായിരുന്നു. 1990-ൽ വൈദ്യുതോപകരണ വിതരണ രംഗത്തെ അതികായരായ പി.എസ് രാമനും എ.വി രാജാമണിയും ചേർന്നാണ് സെൻട്രൽ മാർക്കറ്റിങ് സിൻഡിക്കേറ്റ് സ്ഥാപിച്ചത്. അണ്ടർ ഗ്രൗണ്ട് പവർ / കൺട്രോൾ കേബിളുകൾ, ഫ്ളെക്സിബിൾ കേബിളുകൾ, ഹൗസ് വയറുകൾ, ടെലിഫോൺ കേബിളുകൾ, മുപ്പത്തിരണ്ട് വർഷക്കാലമായി കമ്മ്യൂണിക്കേഷൻ / ഡാറ്റാ കേബിളുകൾ എന്നിവയും സിച്വ് ഗിയറുകൾ, കേബിൾ ജോയിന്റ് കിറ്റുകൾ, ഫ്യൂസുകൾ എന്നീ വൈദ്യുതോൽപ്പന്നങ്ങളും വിതരണം ചെയ്തു വരുന്ന ഈ സ്ഥാപനത്തിന് തിരുവനന്തപുരം, കോഴിക്കോട് എന്നിവിടങ്ങളിൽ ശാഖകളുണ്ട്. കേരളത്തിലുടനീളം വ്യാപിച്ചു കിടക്കുന്ന വിപുലമായ വിപണന ശൃംഖലയും കോയമ്പത്തൂരിലെ ഓഫീസ് കം യാർഡും ഉപഭോക്താക്കൾക്കിടയിൽ 'ദി കേബിൾ പീപ്പിൾ' എന്നറിയപ്പെടുന്ന സെൻട്രൽ മാർക്കറ്റിങ് സിൻഡിക്കേറ്റിന് മുതൽക്കൂട്ടാണ്.



## REFRESH YOUR MIND N BODY

» Swimming Pool » WTP » STP  
» Fountain » Water Proofing

Happy Home Apartment, Athani, Nedumbassery  
Ph: 0484 2475148, 9447297148, 7356440554  
[www.aqualynn.com](http://www.aqualynn.com)

## FOR GAS PIPELINE WORK

ഗ്യാസ് സിലിണ്ടർ വികിനൂ പുറത്തു സ്ഥാപിച്ച് അടുക്കളയിലേക്ക് കോപ്പർ പൈപ്പ് ലൈൻ വഴി കണക്റ്റ് ചെയ്തു നൽകുന്നു.

സൗകര്യപ്രദം • സുരക്ഷിതം

## SREE CHAKRA TRADERS

AN ISO 9001-2015 & IGETA CERTIFIED FIRM

CALL: 93492 51708, 0484-2302495

ALL KERALA SERVICE • RESIDENTIAL & COMMERCIAL



# Become a Professional Interior Designer

## Certificate course in Fundamentals of Professional Interior Designing

Certified by DESIGNER INSTITUTE OF INTERIOR DESIGN

**LIVE**

ONLINE CLASS

Medium : **English**

Duration: **30 HOURS**

**Curriculum:** An Introduction to Interior Design | Role of an interior designer | Career Opportunities | History of Interior Design | Evolution and development over time | Principles and Elements of Design | Understanding the significance of design principles | Theory of Colours in Interior Designing | An overview of colour psychology | Colour terminology | Colours to enhance the appearance of a space | Understanding Scale and Proportions | Analysis based on Ergonomics | Relationship between plan, elevation and section | Space Planning | Understanding User behaviour | Space planning for Residences and public areas | Interior Services | Lighting | Different aspects of lighting | Understanding and learning Electrical drawings for Residential Space | Plumbing | Construction Materials and Finishes | Professional Skills | Skills of an Interior Designer | How to Communicate | Design Project | Project to be designed by considering all the theories taught in the complete course | Internal Assessment | Viva Assessment | Design Jury

For more details

**949631 5711**

 **DESIGNER INSTITUTE OF INTERIOR DESIGN**

DPK Towers, R. Madhavan Nair Road,  
Ravipuram, Kochi – 682016

Ph: 9496 315711

E-mail: diidkochi@gmail.com

mail@designerinstitutes.com

[www.designerinstitutes.com](http://www.designerinstitutes.com)

## COMPLETE WINDOW DOOR & BALCONY SOLUTIONS PROVIDING COMPANY



Mosquito Screens  
Blinds | Curtains  
Wallpapers  
Balcony Screens



LATEST TRENDS



DURABILITY



VALUE FOR MONEY



EASY CLEANING



Alexa and Automation compatible - Motorized curtain tracks, Skylite, Window Blinds etc

**1750+** COMPLETED PROJECTS



**ECOSHIELD**  
Peaceful Homes

+91 9544 050 200, +91 9544 574 520

[ecosshield.phifer@gmail.com](mailto:ecosshield.phifer@gmail.com)

[www.ecoshieldhomes.com](http://www.ecoshieldhomes.com)

Confident Antalia  
Elamakara  
ERNAKULAM

Kunniparambil Complex  
Kurisumood  
CHANGANASSERY

Nidhi Tower  
Ramankulangara  
KOLLAM



ഡോ. രമ എസ്. കർത്ത എഡിറ്റർ

# ഒഴിഞ്ഞു മാറൽ ഒഴിവാക്കുക

**വീ**ടോ, ഓഫീസോ, കടയോ, ആശുപത്രിയോ എവിടെയുമാകട്ടെ മനുഷ്യർ പെരുമാറുന്നിടത്തൊക്കെ നമ്മൾ സ്ഥിരമായി കണ്ടുവരാനുള്ള ഒരു പ്രവണതയാണ് 'ഒഴിഞ്ഞുമാറൽ'. ഈ ഒഴിഞ്ഞുമാറൽ ചുമതലകളിൽ നിന്നാകാം; തെറ്റുകൾ സമ്മതിക്കുന്നതിൽ നിന്നാകാം; ചിലപ്പോൾ അത് നാളെ വരാതിരിക്കുന്ന ഒരു 'പണി' ഇന്നേ മുൻകൂട്ടി കണ്ടുകൊണ്ടുള്ള മുൻകൂർ ജാമ്യവുമാകാം. എന്തിനുമേതിനും ഒഴികഴിവു ഒഴിഞ്ഞു കളയലുമാണ് ഭൂരിഭാഗം പേരുടെയും സ്വഭാവഗുണങ്ങളിൽ പ്രധാനപ്പെട്ടത് എന്നു പറയാതെ വയ്യ. ഇങ്ങനെ ചെയ്യാത്ത, താൻ ഏൽക്കേണ്ട ഉത്തരവാദിത്വങ്ങൾ സ്വയം ഏറ്റെടുക്കുകയും പറ്റിപ്പോവുന്ന പിഴവുകൾ തിരുത്തുകയും ഒക്കെ ചെയ്യുന്ന ചിലരെ നിങ്ങൾക്കിപ്പോൾ ഓർമ്മപ്പെടുത്താനാകുന്നുണ്ടെങ്കിൽ അവരുടെ പേര് സ്വന്തം കർമ്മമേഖലയിലോ, ജീവിതത്തിലോ വിജയിച്ച വ്യക്തികളുടെ കൂട്ടത്തിലായിരിക്കും എന്നതും മനസ്സിലാക്കാം.

നഗരവികസനം, അടിസ്ഥാന സൗകര്യവിതരണം, പൊതുമരാമത്ത് തുടങ്ങി ഗവൺമെന്റും വിവിധ വകുപ്പുകളും കൈകാര്യം ചെയ്യുന്ന കാക്കത്തൊള്ളായിരം കാര്യങ്ങളിൽ നിന്ന് ചുമതലകളിൽ നിന്ന് ഒഴിഞ്ഞു മാറുകയും അല്ലെങ്കിൽ ഒരു ചുമലിൽ നിന്ന് മറ്റൊന്നിലേക്ക് വച്ചു മാറുകയും ചെയ്യുന്ന കാര്യങ്ങളുടെ കണക്കെടുക്കുന്നതിലും ഭേദം കടലിലെ തിരയെണ്ണുന്ന തായിരിക്കും! കെട്ടിടനിർമ്മാണ മേഖലയിലേക്കു വരുമ്പോൾ ഈ പ്രവണത ഒരു പൊതു പ്രതിഭാസമായിട്ടാണ് കാണുന്നത്. പബ്ലിക്കോ, കമേഴ്സ്യലോ, റെസിഡൻഷ്യലോ ആയ ഏതു മേഖലയിലാണ് നിർമ്മാണമെങ്കിലും നിർമ്മാണത്തിന്റെ ഉടമസ്ഥാവകാശം ഏറ്റെടുക്കാൻ പലപ്പോഴും ആളില്ലാത്ത അവസ്ഥ കാണാറുണ്ട് പിഴവുകളും പരാജയങ്ങളും സംഭവിക്കുമ്പോൾ പ്രത്യേകിച്ചും! ആർക്കിടെക്റ്ററാണോ, സ്ട്രക്ചറൽ എഞ്ചിനീയറാണോ, കോൺട്രാക്ടറാണോ, സൈറ്റ് എഞ്ചിനീയറാണോ, കൺസൾട്ടന്റുമാരാണോ ആരാണ് പിഴവുകൾ വരുത്തിയതെന്നോ, മാറി നിൽക്കുന്നതെന്നോ തിരിച്ചറിയാനാകില്ല പലപ്പോഴും. അഥവാ തിരിച്ചറിയുന്നതുകൊണ്ട് അന്തിമ ഉപഭോക്താവിന്റെ പ്രശ്നങ്ങൾ പരിഹരിക്കപ്പെടാറുമില്ല. മേസനോ, പ്ലംബറോ, ഇലക്ട്രീഷ്യനോ, പെയിന്ററോ വരുത്തുന്ന നിസ്സാര അലംഭാവങ്ങൾ കൊണ്ടു പോലും ഒരു പ്രോജക്റ്റ് അപ്പാടെ തകരാറിലാവാനുണ്ട്; അതിന് അതിലുൾപ്പെട്ട എല്ലാവരും ഒരുപോലെ ഉത്തരവാദികളാകേണ്ടതുണ്ട്. തെറ്റുകൾ ചൂണ്ടിക്കാട്ടപ്പെടുമ്പോൾ 'ക്ലിയർന്റെ നിർദ്ദേശമനുസരിച്ചാണ് അങ്ങനെ ചെയ്തത്.' എന്നൊരു വാചകം പൊതുവേ കേൾക്കാറുള്ളതാണ്. അത് സത്യമാണെങ്കിൽ സ്വന്തം പണം നഷ്ടമാക്കിയതിന്റെ ഉത്തരവാദിത്വത്തിൽ നിന്ന് ആ ക്ലിയർനും ഒഴിഞ്ഞു മാറാനാകില്ല.

കട്ടവനെ കണ്ടില്ലെങ്കിൽ കണ്ടവനെ പിടിക്കാം; കുറ്റവാളിയുടെ കഴുത്തിന് പാകത്തിനല്ല, തൂക്കുകയറിലെ കുരുക്കെങ്കിൽ കുരുക്കിന്റെ പാകത്തിനു പറ്റിയ ഒരുവനെ കണ്ടെത്തി തൂക്കിക്കൊല്ലാം! പക്ഷേ, അവയൊന്നും പിഴവുകൾ പറ്റാതിരിക്കാനുള്ള മുൻകരുതലുകളല്ല. തൊഴിൽപരമായ വൈദഗ്ധ്യം അഥവാ പ്രൊഫഷനലിസം വേണം; തൊഴിലിനോട് ആത്മാർത്ഥത വേണം. എന്തെല്ലാം കാര്യങ്ങൾക്കാണ് പ്രോജക്റ്റിൽ ഉൾപ്പെടുന്ന ഓരോരുത്തരും ഉത്തരവാദികളായിരിക്കുക എന്നുള്ള പരസ്പരധാരണ ആവശ്യമെങ്കിൽ ലിഖിതമായി തന്നെ അതിൽ ഉൾപ്പെടുന്നവർ തമ്മിൽ ഉണ്ടായിരിക്കണം; ഈ ധാരണ ക്ലിയർനുമായിട്ടും ഉണ്ടാകണം. പ്രോജക്റ്റിൽ ഏർപ്പെടുമ്പോഴേ ഈ ധാരണ ഉണ്ടാക്കാനുള്ള ചുമതലയിൽ നിന്നെങ്കിലും കുറഞ്ഞ പക്ഷം ഒഴിഞ്ഞു മാറാതിരിക്കുക നിങ്ങൾ കുതിശു മരണങ്ങൾ ഇഷ്ടപ്പെടുന്നില്ലെങ്കിൽ!

ക്രിസ്മസ് പുതുവത്സരാശംസകളോടെ...

remaskartha@designerpublications.com

മാഗസിനിൽ പ്രോജക്റ്റുകൾ പ്രസിദ്ധീകരിയ്ക്കാനാഗ്രഹിക്കുന്നവർ പ്രോജക്റ്റ് ചിത്രങ്ങളും വിശദാംശങ്ങളും ഇമെയിലായി അയയ്ക്കുക. വിലാസം: editor@designerpublications.com / remaskartha@designerpublications.com

Printed, Published And Owned By L.Gopakumar, Designer Publications Kerala Pvt. Ltd. 39/4722. DPK Towers, R. Madhavan Nair Road, Ravipuram, Kochi, Kerala. And Printed At Thomson Press (India) Ltd., Maraimalai Nagar, Tamil Nadu, And Published From Designer Publications Kerala Pvt. Ltd. 39/4722. DPK Towers, R. Madhavan Nair Road, Ravipuram, Kochi, Kerala. Editor: L Gopakumar

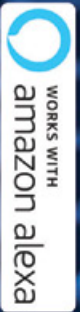
*Viega Sanpress Inox.*  
**Stainless Steel Pipes.**

*#SmartPlumbing*



# Shower Yourself with Smart Surprises!

Shower smart! Step into ABC Emporio, and bring home the best smart digital showering system! Make your life super smart in the most opulent manner!



## ABC EMPORIO

THE ORIGINALS • THE BEST • THE LATEST

KOCHI | KANNUR

+91 90726 77575 | +91 497 2711 444



Follow us on



www.abcemporio.com

